

鶏ひなふ化羽数(令和6年11月分)(概数)

(鶏ひなふ化羽数データ収集調査結果)

一般社団法人 日本種鶏孵卵協会
令和6年12月27日公表

1. 調査結果の概要

- (1)この調査結果は、(一社)日本種鶏孵卵協会会員ふ化場及び種鶏導入調査協力ふ化場を対象に、調査票を配布して実施したもので、このうち11月分の回答のあったふ化場数81(レイヤー18、ブロイラー56、卵肉兼業7)を、集計したものです。
- (2)令和6年11月分の全国(報告数値)の採卵用めすの出荷・え付け羽数は7,320千羽で、前年同月の7,843千羽に比べて6.7%減少した。

(参考)報告羽数を基に全国羽数を推計すると7,429千羽が見込まれる。
- (3)令和6年11月分の全国(報告数値)のブロイラー用ひなの出荷・え付け羽数は62,834千羽で、前年同月の62,197千羽に比べて1.0%増加した。

(参考)報告羽数を基に全国羽数を推計すると64,496千羽が見込まれる。
- (4)全国推定羽数について、別紙のとおり令和4年11月から令和6年11月の月別羽数推移を図表で表示した。
★令和6年1月分より、採卵用全国推定値の算出方法変更に伴いグラフ(数値)に、誤差が生じています。
- (5)この調査結果は概数であり、今後修正することがあります。

2. 令和6年12月分以降の取扱いについて

この調査は、令和6年12月以降も毎月の実績をとりまとめて公表します。
引き続き、「鶏ひなふ化羽数調査票」へのご協力をよろしくお願い申し上げます。

*令和6年1月分より、採卵用全国推定値について変更いたしました。より現状に合った統計値を算出するために、改めて調査・精査し、全国推定値を算出する方法に変更いたしました。

鶏ひなふ化羽数(令和6年11月分)(概数)

1 全国のふ化羽数及び出荷羽数

単位:千羽

区 分	採卵用めす	ブ ロ イ ラ ー 用					種 鶏	
		計	鑑 別		無鑑別	その他	採卵用	ブロイラー用
			めす	おす				
ふ化羽数		192	1,011
出荷羽数(注1)	7,320	62,834	5,316	5,273	51,844	400	79	438
〃 種鶏めす							71	386
前年同月	7,843	62,197	4,663	5,598	51,578	358	96	400
〃 種鶏めす							86	357
(対前年同月比%)	93.3%	101.0	114.0	94.2	100.5	111.7	82.3	109.5
〃 種鶏めす							82.6	108.1
(参考)								
全国推定値(注2)	7,429	64,496

注1 ふ化羽数、出荷羽数は、報告のあった約81ふ化場の数値を集計したもので、全国合計値ではない。

注2 全国推定値は、出荷羽数に非調査ふ化場分を考慮した推定係数を乗じて求めた。

2 初生ひなの都道府県別え付け羽数

単位:千羽

都道府県	採卵用めす	ブロイラー用
計	7,320	62,834
北海道	293	2,907
青森	568	3,704
岩手	246	11,192
宮城	52	898
秋田	84	21
山形	5	266
福島	460	233
茨城	594	618
栃木	194	55
群馬	523	557
埼玉	336	-
千葉	377	657
東京	5	2
神奈川	1	1
新潟	138	568
富山	46	-
石川	-	-
福井	1	34
山梨	-	210
長野	27	206
岐阜	15	369
静岡	68	468

都道府県	採卵用めす	ブロイラー用
愛知	408	512
三重	118	294
滋賀	12	35
京都	7	229
大阪	0	-
兵庫	54	1,142
奈良	7	-
和歌山	2	122
鳥取	-	1,727
島根	2	55
岡山	678	1,431
広島	342	311
山口	93	653
徳島	90	1,288
香川	227	1,185
愛媛	155	391
高知	-	58
福岡	43	363
佐賀	9	1,547
長崎	164	1,637
熊本	85	1,113
大分	72	886
宮崎	177	12,381
鹿児島	460	12,170
沖縄	82	338

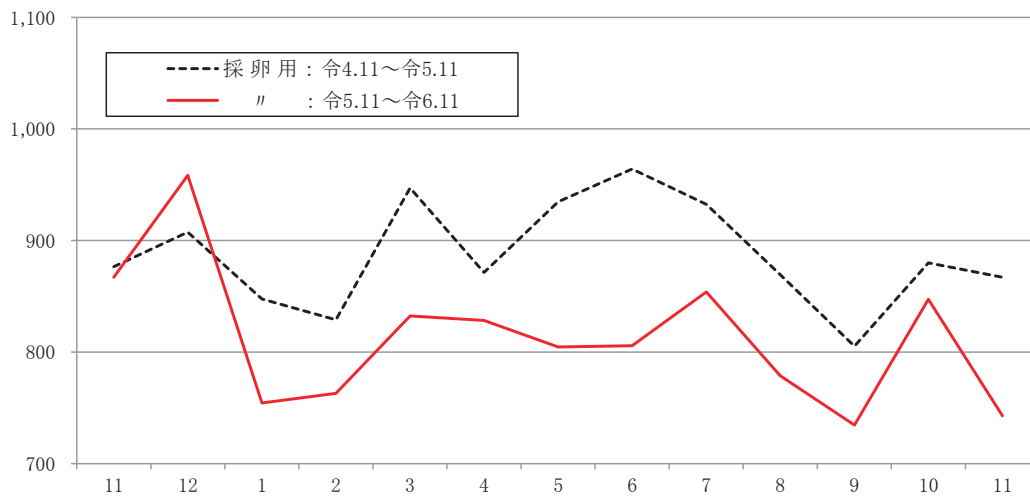
【統計表の見方】

- 統計表に用いた記号は、以下のとおり。
「-」: 事実のないもの 「0」: 単位に満たないもの 「...」: 事実不詳などで表示を見合わせたもの
- ブロイラー用の「その他」とは、採卵用種のおす及び種鶏から肉用に仕向けられたもの。
- ふ化羽数の「...」は、出荷羽数と同数の報告値が含まれるので、表示を見合わせた。

図1 採卵用めすひな出荷羽数の推移(全国)

別紙

(万羽)



★このグラフは全国推定羽数であり、また令和6年1月分より採卵用全国推定値の算定方法を変更しています。

図2 ブロイラー用ひな出荷羽数の推移(全国)

(万羽)

