

鶏ひなふ化羽数(令和7年5月分)(概数)

(鶏ひなふ化羽数データ収集調査結果)

一般社団法人 日本種鶏孵卵協会
令和7年6月30日公表

1. 調査結果の概要

- (1)この調査結果は、(一社)日本種鶏孵卵協会会員ふ化場及び種鶏導入調査協力ふ化場を対象に、調査票を配布して実施したもので、このうち5月分の回答のあったふ化場数80(レイヤー17、ブロイラー55,卵肉兼業8)を、集計したものです。
- (2)令和7年5月分の全国(報告数値)の採卵用めすの出荷・え付け羽数は8,845羽で、前年同月の7,926千羽に比べて11.6%増加した。

(参考)報告羽数を基に全国羽数を推計すると8,985千羽が見込まれる。
- (3)令和7年5月分の全国(報告数値)のブロイラー用ひなの出荷・え付け羽数は64,677千羽で、前年同月の63,966千羽に比べて1.1%増加した。

(参考)報告羽数を基に全国羽数を推計すると66,370千羽が見込まれる。
- (4)全国推定羽数について、別紙のとおり令和5年5月から令和7年5月の月別羽数推移を図表で表示した。
★令和6年1月分より、採卵用全国推定値の算出方法変更に伴いグラフ(数値)に、誤差が生じています。
- (5)この調査結果は概数であり、今後修正することがあります。

2. 令和7年6月分以降の取扱いについて

この調査は、令和7年6月以降も毎月の実績をとりまとめて公表します。
引き続き、「鶏ひなふ化羽数調査票」へのご協力をよろしくお願い申し上げます。

*令和6年1月分より、採卵用全国推定値について変更いたしました。より現状に合った統計値を算出するために、改めて調査・精査し、全国推定値を算出する方法に変更いたしました。

鶏ひなふ化羽数(令和7年5月分)(概数)

1 全国のふ化羽数及び出荷羽数

単位:千羽

区 分	採卵用めす				ブ ロ イ ラ ー 用					種 鶏	
					計	鑑 別		無鑑別	その他	採卵用	ブロイラー用
	計	白	赤	ピンク		めす	おす				
ふ化羽数	235	952
出荷羽数(注1)	8,845	6,217	2,173	454	64,677	5,396	5,366	53,562	353	98	393
〃 種鶏めす										88	346
前年同月	7,926	5,079	2,260	588	63,966	5,450	5,432	52,699	385	82	473
〃 種鶏めす										74	417
(対前年同月比%)	111.6%	122.4%	96.2%	77.2%	101.1%	99.0%	98.8%	101.6%	91.7%	119.5%	83.1%
〃 種鶏めす										118.9%	83.0%
(参考)											
全国推定値(注2)	8,985	66,370

注1 ふ化羽数、出荷羽数は、報告のあった約80ふ化場の数値を集計したもので、全国合計値ではない。

注2 全国推定値は、出荷羽数に非調査ふ化場分を考慮した推定係数を乗じて求めた。

2 初生ひなの都道府県別え付け羽数

単位:千羽

都道府県	採卵用	ブロイラー用
計	8,845	64,677
北海道	205	3,312
青森	558	3,671
岩手	482	11,677
宮城	105	970
秋田	98	18
山形	-	249
福島	735	280
茨城	554	433
栃木	271	34
群馬	737	603
埼玉	393	13
千葉	498	590
東京	3	-
神奈川	13	2
新潟	222	535
富山	59	-
石川	1	-
福井	0	28
山梨	16	96
長野	98	318
岐阜	104	301
静岡	42	535

都道府県	採卵用	ブロイラー用
愛知	449	559
三重	247	165
滋賀	10	36
京都	41	188
大阪	-	-
兵庫	100	1,140
奈良	10	16
和歌山	-	118
鳥取	-	1,665
島根	21	136
岡山	853	1,538
広島	411	289
山口	65	601
徳島	99	1,175
香川	174	1,184
愛媛	183	339
高知	-	114
福岡	44	383
佐賀	9	1,378
長崎	35	1,732
熊本	51	1,112
大分	77	610
宮崎	248	13,035
鹿児島	472	13,143
沖縄	52	356

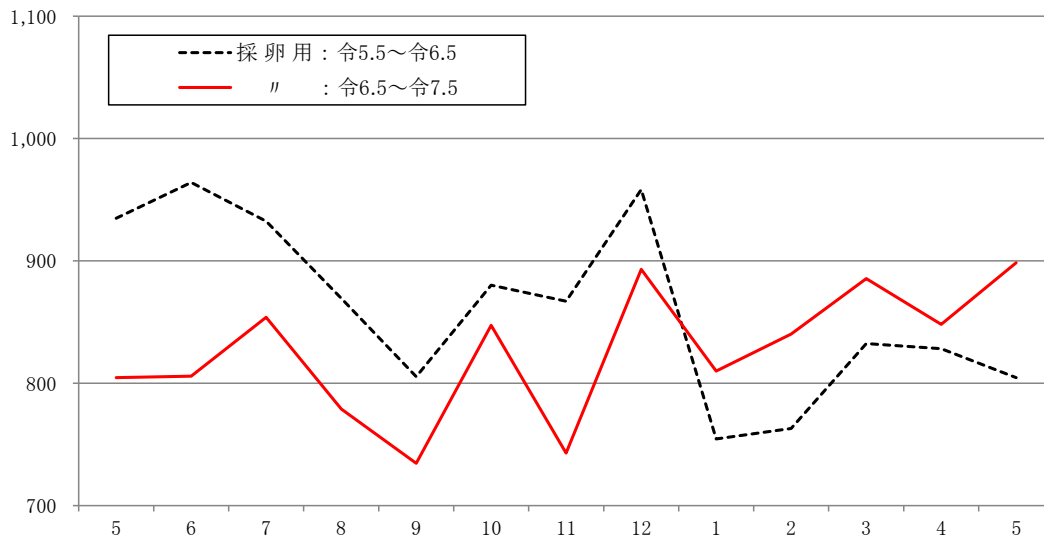
【統計表の見方】

- 統計表に用いた記号は、以下のとおり。
「-」:事実のないもの 「0」:単位に満たないもの 「...」:事実不詳などで表示を見合わせたもの
- ブロイラー用の「その他」とは、採卵用種のおす及び種鶏から肉用に仕向けられたもの。
- ふ化羽数の「...」は、出荷羽数と同数の報告値が含まれるので、表示を見合わせた。

図1 採卵用めすひな出荷羽数の推移(全国)

別紙

(万羽)



★このグラフは全国推定羽数であり、また令和6年1月分より採卵用全国推定値の算定方法を変更しています。

図2 ブロイラー用ひな出荷羽数の推移(全国)

(万羽)

