

鶏ひなふ化羽数(令和8年4月分)(概数)

(鶏ひなふ化羽数データ収集調査結果)

一般社団法人 日本種鶏孵卵協会
令和8年5月29日公表

1. 調査結果の概要

- (1)この調査結果は、(一社)日本種鶏孵卵協会会員ふ化場及び種鶏導入調査協力ふ化場を対象に、調査票を配布して実施したもので、このうち4月分の回答のあったふ化場数約79(レイヤー17、ブロイラー54,卵肉兼業8)を、集計したものです。
- (2)令和8年4月分の全国(報告数値)の採卵用めすの出荷・え付け羽数は7,570千羽で、前年同月の8,350千羽に比べて9.3%減少した。

(参考)報告羽数を基に全国羽数を推計すると7,683千羽が見込まれる。
- (3)令和8年4月分の全国(報告数値)のブロイラー用ひなの出荷・え付け羽数は63,663千羽で、前年同月の64,644千羽に比べて1.5%減少した。

(参考)報告羽数を基に全国羽数を推計すると65,243千羽が見込まれる。
- (4)全国推定羽数について、別紙のとおり令和6年4月から令和8年4月の月別羽数推移を図表で表示した。
- (5)この調査結果は概数であり、今後修正することがあります。

2. 令和8年5月以降の取扱いについて

この調査は、令和8年5月以降も毎月の実績をとりまとめて公表します。
引き続き、「鶏ひなふ化羽数調査票」へのご協力をよろしくお願い申し上げます。

鶏ひなふ化羽数(令和8年4月分)(概数)

1 全国のふ化羽数及び出荷羽数

単位:千羽

区 分	採卵用めす				ブ ロ イ ラ ー 用					種 鶏	
	計	白	赤	ピンク	計	鑑 別		無鑑別	その他	採卵用	ブロイラー用
						めす	おす				
ふ化羽数	…	…	…	…	…	…	…	…	…	267	937
出荷羽数(注1)	7,570	5,321	1,804	444	63,663	5,254	5,209	52,848	352	111	400
〃 種鶏めす										100	352
前年同月	8,350	5,621	2,139	590	64,644	5,346	5,333	53,701	264	117	339
〃 種鶏めす										106	298
(対前年同月比%)	90.7%	94.7%	84.3%	75.3%	98.5%	98.3%	97.7%	98.4%	133.3%	94.9%	118.0%
〃 種鶏めす										94.3%	118.1%
(参考)											
全国推定値(注2)	7,683	…	…	…	65,243	…	…	…	…	…	…

注1 ふ化羽数、出荷羽数は、報告のあった約80ふ化場の数値を集計したもので、全国合計値ではない。

注2 全国推定値は、出荷羽数に非調査ふ化場分を考慮した推定係数を乗じて求めた。

2 初生ひなの都道府県別え付け羽数

単位:千羽

都道府県	採卵用	ブロイラー用
計	7,570	63,663
北海道	298	1,949
青森	499	4,106
岩手	375	11,322
宮城	-	1,139
秋田	90	17
山形	3	350
福島	557	210
茨城	226	490
栃木	203	69
群馬	545	552
埼玉	474	-
千葉	456	691
東京	4	-
神奈川	10	4
新潟	326	442
富山	49	-
石川	33	-
福井	0	53
山梨	0	136
長野	80	289
岐阜	14	425
静岡	74	562

都道府県	採卵用	ブロイラー用
愛知	379	587
三重	226	105
滋賀	8	39
京都	18	155
大阪	2	-
兵庫	84	1,246
奈良	12	5
和歌山	1	131
鳥取	3	1,854
島根	21	68
岡山	776	1,470
広島	287	246
山口	69	567
徳島	28	1,281
香川	190	1,199
愛媛	142	378
高知	0	142
福岡	42	547
佐賀	5	1,216
長崎	38	1,450
熊本	98	1,557
大分	41	747
宮崎	164	12,990
鹿児島	528	12,540
沖縄	92	337

【統計表の見方】

- 統計表に用いた記号は、以下のとおり。
「-」:事実のないもの 「0」:単位に満たないもの 「…」:事実不詳などで表示を見合わせたもの
- ブロイラー用の「その他」とは、採卵用種のおす及び種鶏から肉用に仕向けられたもの。
- ふ化羽数の「…」は、出荷羽数と同数の報告値が含まれるので、表示を見合わせた。

問い合わせ先:一般社団法人 日本種鶏孵卵協会 電話:03-3297-5512 FAX:03-3297-5513

本統計調査結果は、一般社団法人 日本種鶏孵卵協会HPIに掲載しています

[<http://www.syukeifuran.or.jp>]

図1 採卵用めすひな出荷羽数の推移(全国)

別紙

(万羽)

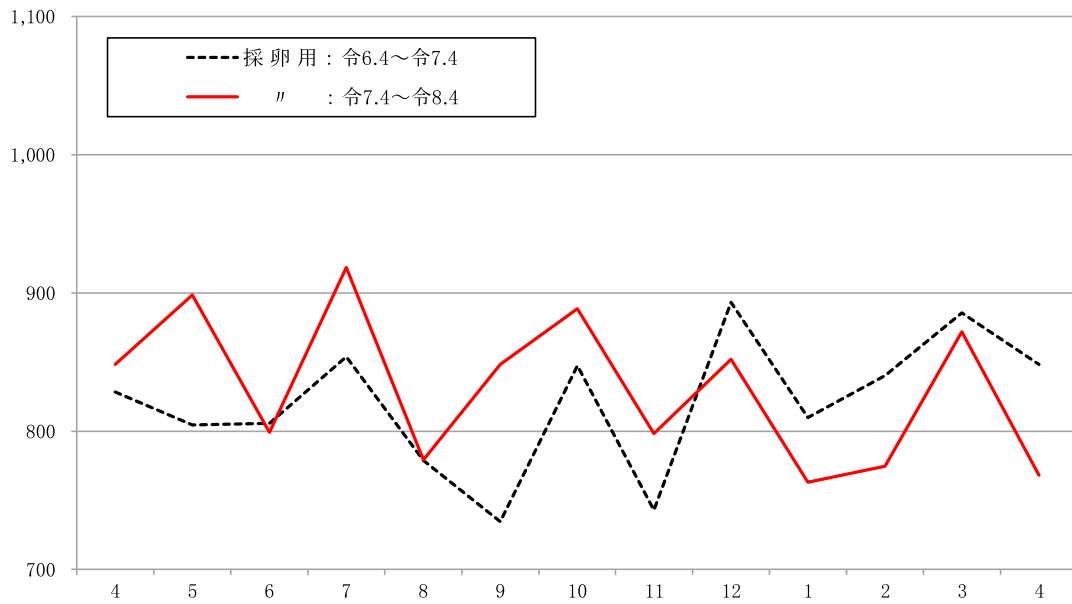


図2 ブロイラー用ひな出荷羽数の推移(全国)

(万羽)

