

# 鶏ひなふ化羽数(令和8年5月分)(概数)

## (鶏ひなふ化羽数データ収集調査結果)

一般社団法人 日本種鶏孵卵協会  
令和8年6月30日公表

### 1. 調査結果の概要

- (1)この調査結果は、(一社)日本種鶏孵卵協会会員ふ化場及び種鶏導入調査協力ふ化場を対象に、調査票を配布して実施したもので、このうち5月分の回答のあったふ化場数約79(レイヤー17、ブロイラー54,卵肉兼業8)を、集計したものです。
- (2)令和8年5月分の全国(報告数値)の採卵用めすの出荷・え付け羽数は8,193千羽で、前年同月の8,845千羽に比べて7.4%減少した。  
  
(参考)報告羽数を基に全国羽数を推計すると8,316千羽が見込まれる。
- (3)令和8年5月分の全国(報告数値)のブロイラー用ひなの出荷・え付け羽数は62,468千羽で、前年同月の64,677千羽に比べて3.4%減少した。  
  
(参考)報告羽数を基に全国羽数を推計すると64,113千羽が見込まれる。
- (4)全国推定羽数について、別紙のとおり令和6年5月から令和8年5月の月別羽数推移を図表で表示した。
- (5)この調査結果は概数であり、今後修正することがあります。

### 2. 令和8年6月以降の取扱いについて

この調査は、令和8年6月以降も毎月の実績をとりまとめて公表します。  
引き続き、「鶏ひなふ化羽数調査票」へのご協力をよろしくお願い申し上げます。

### 鶏ひなふ化羽数(令和8年5月分)(概数)

#### 1 全国のふ化羽数及び出荷羽数

単位:千羽

区 分	採卵用めす				ブ ロ イ ラ ー 用					種 鶏	
					計	鑑 別		無鑑別	その他	採卵用	ブロイラー用
	計	めす	おす								
ふ化羽数	…	…	…	…	…	…	…	…	…	250	910
出荷羽数(注1)	8,193	5,597	2,146	449	62,468	5,348	5,297	51,483	340	103	389
〃 種鶏めす										93	345
前年同月	8,845	6,217	2,173	454	64,677	5,396	5,366	53,562	353	98	393
〃 種鶏めす										88	346
(対前年同月比%)	92.6%	90.0%	98.8%	98.9%	96.6%	99.1%	98.7%	96.1%	96.3%	105.1%	99.0%
〃 種鶏めす										105.7%	99.7%
(参考) 全国推定値(注2)	8,316	…	…	…	64,113	…	…	…	…	…	…

注1 ふ化羽数、出荷羽数は、報告のあった約80ふ化場の数値を集計したもので、全国合計値ではない。

注2 全国推定値は、出荷羽数に非調査ふ化場分を考慮した推定係数を乗じて求めた。

#### 2 初生ひなの都道府県別え付け羽数

単位:千羽

都道府県	採卵用	ブロイラー用
計	8,193	62,468
北海道	277	1,957
青森	597	3,564
岩手	281	11,748
宮城	105	1,188
秋田	81	14
山形	5	256
福島	527	235
茨城	682	471
栃木	357	64
群馬	747	546
埼玉	195	-
千葉	291	656
東京	4	-
神奈川	7	3
新潟	309	492
富山	1	0
石川	1	-
福井	-	27
山梨	62	125
長野	37	297
岐阜	232	373
静岡	58	426

都道府県	採卵用	ブロイラー用
愛知	284	502
三重	313	254
滋賀	8	34
京都	36	222
大阪	0	-
兵庫	47	1,105
奈良	21	16
和歌山	3	98
鳥取	-	1,332
島根	20	340
岡山	804	1,376
広島	476	257
山口	102	581
徳島	6	1,255
香川	161	1,149
愛媛	57	336
高知	-	119
福岡	48	432
佐賀	3	1,351
長崎	67	1,623
熊本	31	1,121
大分	24	559
宮崎	236	13,003
鹿児島	519	12,619
沖縄	71	342

#### 【統計表の見方】

- 統計表に用いた記号は、以下のとおり。  
「-」:事実のないもの 「0」:単位に満たないもの 「…」:事実不詳などで表示を見合わせたもの
- ブロイラー用の「その他」とは、採卵用種のおす及び種鶏から肉用に仕向けられたもの。
- ふ化羽数の「…」は、出荷羽数と同数の報告値が含まれるので、表示を見合わせた。

問い合わせ先:一般社団法人 日本種鶏孵卵協会 電話:03-3297-5512 FAX:03-3297-5513

本統計調査結果は、一般社団法人 日本種鶏孵卵協会HPIに掲載しています

[<http://www.syukeifuran.or.jp>]

図1 採卵用めすひな出荷羽数の推移(全国)

別紙

(万羽)

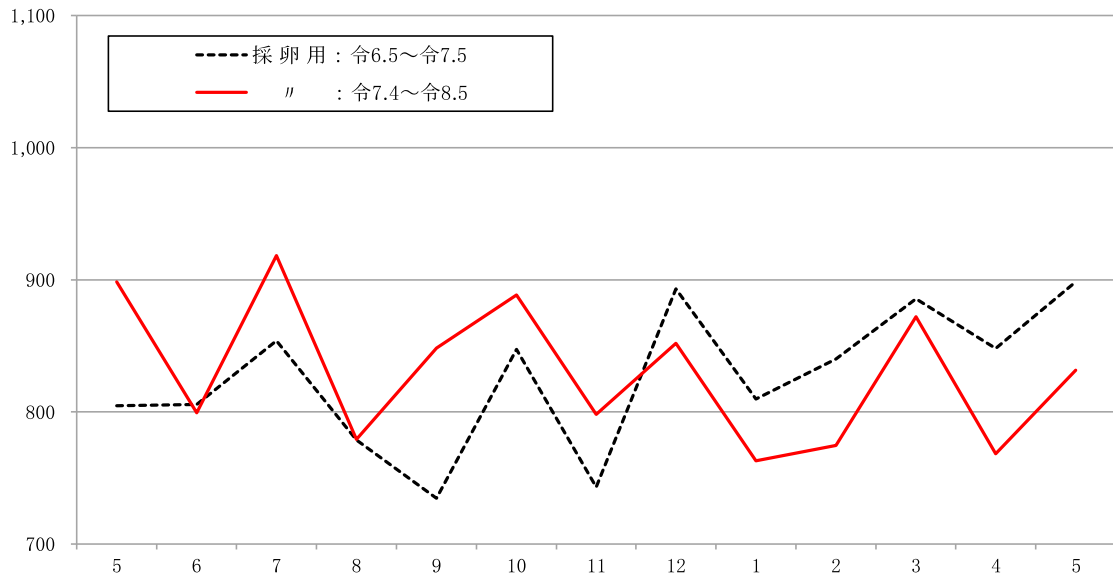


図2 ブロイラー用ひな出荷羽数の推移(全国)

(万羽)

