

# 鶏ひなふ化羽数(平成27年4月分)(概数)

## (鶏ひなふ化羽数データ収集調査結果)

一般社団法人 日本種鶏孵卵協会  
平成27年5月29日公表

### 1. 調査結果の概要

- (1)この調査結果は、(一社)日本種鶏孵卵協会会員ふ化場及び種鶏導入調査協力ふ化場を対象に、平成22年1月分から調査票を配布して実施したもので、このうち4月分の回答のあった100ふ化場(レイヤー31、ブロイラー69)を集計したものです。
- (2)平成27年4月分の全国(報告数値)の採卵用めすの出荷・え付け羽数は7,872千羽で、前年同月の8,205千羽に比べて4.1%減少した。  
(参考)報告羽数を基に全国羽数を推計すると8,411千羽が見込まれる。
- (3)平成27年4月分の全国(報告数値)のブロイラー用ひなの出荷・え付け羽数は57,713千羽で、前年同月の55,524千羽に比べて3.9%増加した。  
(参考)報告羽数を基に全国羽数を推計すると59,209千羽が見込まれる。
- (4)全国推定羽数について、別紙のとおり平成25年4月から平成27年4月の月別羽数推移を図表で表示した。
- (5)この調査結果は概数であり、今後修正することがあります。

### 2. 平成27年5月分以降の取扱いについて

この調査は、平成27年5月以降も毎月調査票を配布し毎月の実績をとりまとめて公表します。

## 鶏ひなふ化羽数(平成27年4月分)(概数)

### 1 全国のふ化羽数及び出荷羽数

単位:千羽

区 分	採卵用めす	ブ ロ イ ラ ー 用					種 鶏	
		計	鑑 別		無鑑別	その他	採卵用	ブロイラー用
			めす	おす				
ふ化羽数	...	...	...	...	...		224	818
出荷羽数(注1)	7,872	57,713	5,882	5,773	45,408	650	93	364
# 種鶏めす							84	317
平成26年4月	8,205	55,524	6,259	6,142	42,662	461	129	459
# 種鶏めす							118	403
(対前年同月比%)	95.9	103.9	94.0	94.0	106.4	141.0	72.1	79.3
# 種鶏めす							71.2	78.7
(参考)							93	364
全国推定値(注2)	8,411	59,209	...	...	...	...	...	...

注1 ふ化羽数、出荷羽数は、報告のあった約100ふ化場の数値を集計したもので、全国合計値ではない。

注2 全国推定値は、出荷羽数に非調査ふ化場分を考慮した推定係数を乗じて求めた。

### 2 初生ひなの都道府県別え付け羽数

単位:千羽

都道府県	採卵用めす	ブロイラー用	都道府県	採卵用めす	ブロイラー用
計	7,872	57,713	愛 知	392	436
北 海 道	335	3,334	三 重	281	214
青 森	526	4,141	滋 賀	0	22
岩 手	174	8,571	京 都	70	319
宮 城	211	724	大 阪	0	-
秋 田	47	34	兵 庫	53	981
山 形	22	198	奈 良	14	4
福 島	329	226	和 歌 山	8	174
茨 城	304	568	鳥 取	25	1,327
栃 木	59	34	島 根	13	110
群 馬	352	494	岡 山	452	1,685
埼 玉	342	17	広 島	526	364
千 葉	599	786	山 口	218	442
東 京	6	-	徳 島	21	1,331
神 奈 川	11	-	香 川	209	1,125
新 潟	421	282	愛 媛	124	371
富 山	139	-	高 知	3	46
石 川	72	9	福 岡	110	538
福 井	1	9	佐 賀	3	1,224
山 梨	6	195	長 崎	47	1,255
長 野	53	174	熊 本	74	1,307
岐 阜	98	477	大 分	96	719
静 岡	136	580	宮 崎	286	11,091
			鹿 児 島	528	11,471
			沖 縄	76	304

#### 【統計表の見方】

- 統計表に用いた記号は、以下のとおり。  
「-」:事実のないもの 「0」:単位に満たないもの 「…」:事実不詳などで表示を見合わせたもの
- ブロイラー用の「その他」とは、採卵用種のおす及び種鶏から肉用に仕向けられたもの。
- ふ化羽数の「…」は、出荷羽数と同数の報告値が含まれるので、表示を見合わせた。

図1 採卵用めすひな出荷羽数の推移(全国)

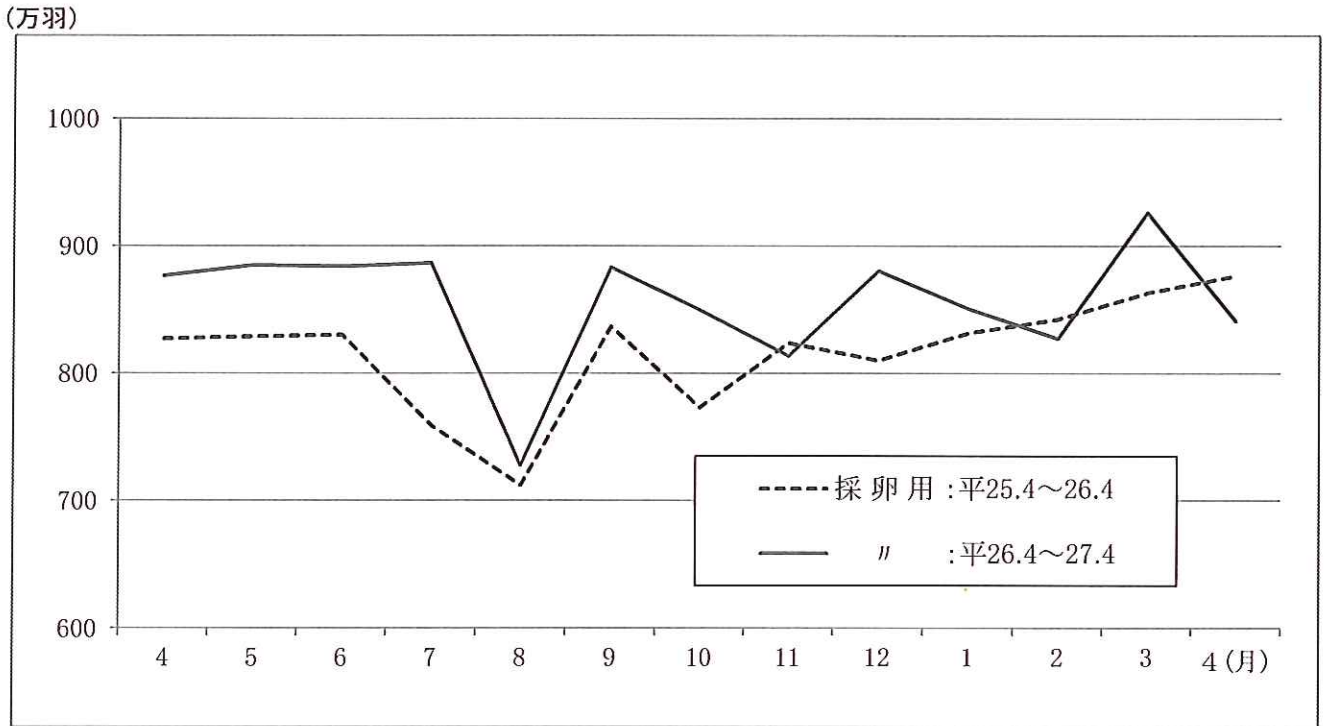
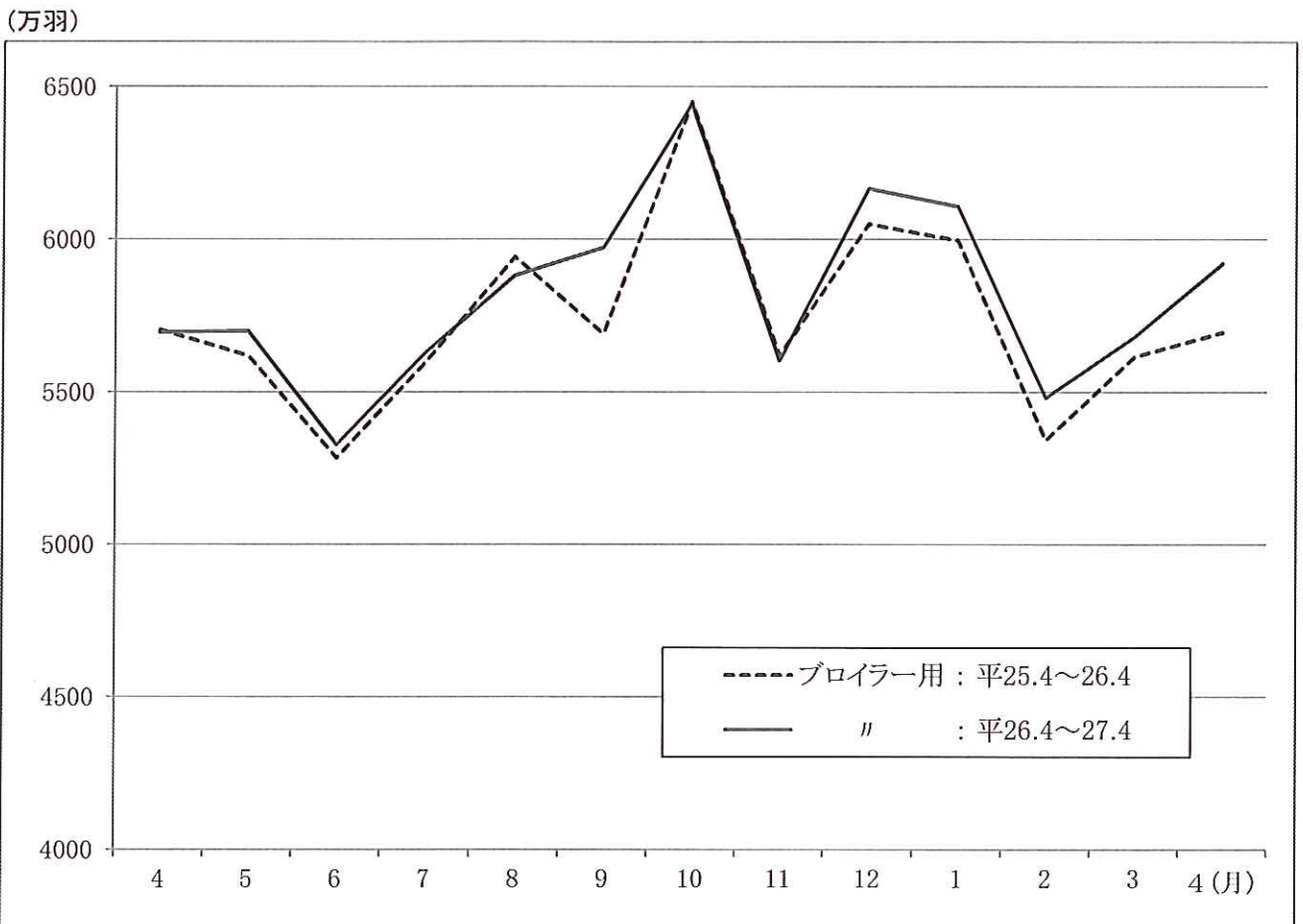


図2 ブロイラー用ひな出荷羽数の推移(全国)



【鶏ひなふ化羽数データ収集調査】

(一社) 日本種鶏孵卵協会  
平成27年5月29日

鶏ひなふ化羽数（概数）の修正について

標記の件につきまして、4月30日に発出した修正表に一部誤りがありましたので、以下のとおり修正いたします。ご承知願います。

(平成26年4月分)

2 初生ひなの都道府

県別え付け羽数

出荷先	採卵用	
	誤	正
三重	460 ⇒	348

平成26年

年報10頁

2年計表(平成26年)

(1)全国の鶏ひなふ

化羽数及び出荷羽数

	採卵用	
	誤	正
対前年比	102.1 ⇒	103.1*

以上