

# 鶏ひなふ化羽数(平成27年5月分)(概数)

## (鶏ひなふ化羽数データ収集調査結果)

一般社団法人 日本種鶏孵卵協会  
平成27年6月30日公表

### 1. 調査結果の概要

(1)この調査結果は、(一社)日本種鶏孵卵協会会員ふ化場及び種鶏導入調査協力ふ化場を対象に、平成22年1月分から調査票を配布して実施したもので、このうち5月分の回答のあった100ふ化場(レイヤー32、ブロイラー68)を集計したものです。

(2)平成27年5月分の全国(報告数値)の採卵用めすの出荷・え付け羽数は8,422千羽で、前年同月の8,291千羽に比べて1.6%増加した。

(参考)報告羽数を基に全国羽数を推計すると8,989千羽が見込まれる。

(3)平成27年5月分の全国(報告数値)のブロイラー用ひなの出荷・え付け羽数は55,052千羽で、前年同月の55,806千羽に比べて1.4%減少した。

(参考)報告羽数を基に全国羽数を推計すると56,228千羽が見込まれる。

(4)全国推定羽数について、別紙のとおり平成25年5月から平成27年5月の月別羽数推移を図表で表示した。

(5)この調査結果は概数であり、今後修正することがあります。

### 2. 平成27年6月分以降の取扱いについて

この調査は、平成27年6月以降も毎月調査票を配布し毎月の実績をとりまとめて公表します。

鶏ひなふ化羽数(平成27年5月分)(概数)

1 全国のふ化羽数及び出荷羽数

単位:千羽

区 分	採卵用めす	ブ ロ イ ラ ー 用					種 鶏	
		計	鑑 別		無鑑別	その他	採卵用	ブロイラー用
			めす	おす				
ふ化羽数	...	...	...	...	...		200	1,124
出荷羽数(注1)	8,422	55,052	5,843	5,696	43,057	456	85	484
# 種鶏めす							76	424
平成26年5月	8,291	55,806	6,367	6,269	42,739	431	90	403
# 種鶏めす							81	352
(対前年同月比%)	101.6	98.6	91.8	90.9	100.7	105.8	94.4	120.1
# 種鶏めす							93.8	120.5
(参考)								
全国推定値(注2)	8,989	56,228	...	...	...	...	...	...

注1 ふ化羽数、出荷羽数は、報告のあった約100ふ化場の数値を集計したもので、全国合計値ではない。

注2 全国推定値は、出荷羽数に非調査ふ化場分を考慮した推定係数を乗じて求めた。

2 初生ひなの都道府県別え付け羽数

単位:千羽

都道府県	採卵用めす	ブロイラー用
計	8,422	55,052
北海道	321	3,193
青森	668	3,859
岩手	306	8,615
宮城	154	716
秋田	25	48
山形	19	161
福島	346	198
茨城	440	434
栃木	163	84
群馬	385	461
埼玉	492	7
千葉	455	786
東京	4	56
神奈川	6	
新潟	335	283
富山	132	
石川	2	8
福井	1	46
山梨	21	242
長野	32	203
岐阜	77	278
静岡	107	487

都道府県	採卵用めす	ブロイラー用
愛知	484	478
三重	297	239
滋賀	10	21
京都	52	300
大阪	0	
兵庫	67	1,008
奈良	10	10
和歌山	5	161
鳥取	5	1,343
島根	19	95
岡山	451	1,084
広島	710	315
山口	139	460
徳島	64	1,217
香川	313	978
愛媛	87	313
高知	3	110
福岡	122	430
佐賀	62	1,374
長崎	61	868
熊本	116	1,211
大分	44	618
宮崎	208	10,848
鹿児島	555	11,086
沖縄	47	320

【統計表の見方】

- 統計表に用いた記号は、以下のとおり。  
「-」:事実のないもの 「0」:単位に満たないもの 「…」:事実不詳などで表示を見合わせたもの
- ブロイラー用の「その他」とは、採卵用種のおす及び種鶏から肉用に仕向けられたもの。
- ふ化羽数の「…」は、出荷羽数と同数の報告値が含まれるので、表示を見合わせた。

図1 採卵用めすひな出荷羽数の推移(全国)

(万羽)

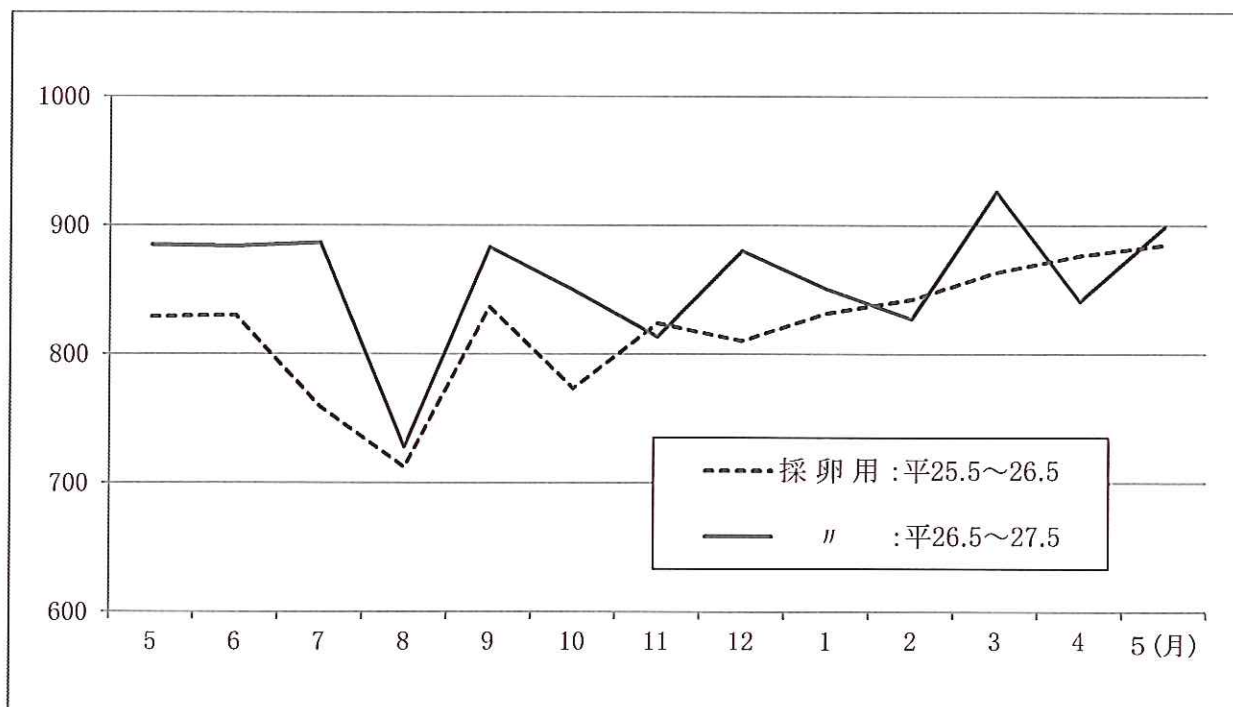


図2 ブロイラー用ひな出荷羽数の推移(全国)

(万羽)

