

# 鶏ひなふ化羽数(平成27年6月分)(概数)

(鶏ひなふ化羽数データ収集調査結果)

一般社団法人 日本種鶏孵卵協会  
平成27年7月31日公表

## 1. 調査結果の概要

(1)この調査結果は、(一社)日本種鶏孵卵協会会員ふ化場及び種鶏導入調査協力ふ化場を対象に、平成22年1月分から調査票を配布して実施したもので、このうち6月分の回答のあった101ふ化場(レイヤー32、ブロイラー69)を集計したものです。

(2)平成27年6月分の全国(報告数値)の採卵用めすの出荷・え付け羽数は8,640千羽で、前年同月の8,405千羽に比べて2.8%増加した。

(参考)報告羽数を基に全国羽数を推計すると9,084千羽が見込まれる。

(3)平成27年6月分の全国(報告数値)のブロイラー用ひなの出荷・え付け羽数は55,045千羽で、前年同月の51,434千羽に比べて7.0%増加した。

(参考)報告羽数を基に全国羽数を推計すると57,026千羽が見込まれる。

(4)全国推定羽数について、別紙のとおり平成25年6月から平成27年6月の月別羽数推移を図表で表示した。

(5)この調査結果は概数であり、今後修正することがあります。

## 2. 平成27年7月分以降の取扱いについて

この調査は、平成27年7月以降も毎月調査票を配布し毎月の実績をとりまとめて公表します。

鶏ひなふ化羽数(平成27年6月分)(概数)

1 全国のふ化羽数及び出荷羽数

単位:千羽

区 分	採卵用めす	ブ ロ イ ラ ー 用					種 鶏	
		計	鑑 別		無鑑別	その他	採卵用	ブロイラー用
			めす	おす				
ふ化羽数	...	...	...	...	...		343	1,020
出荷羽数(注1)	8,640	55,045	5,778	5,657	43,205	405	146	460
# 種鶏めす							132	408
平成26年5月	8,405	51,434	5,872	5,783	39,356	423	102	472
# 種鶏めす							93	414
(対前年同月比%)	102.8	107.0	98.4	97.8	109.8	95.7	143.1	97.5
# 種鶏めす							141.9	98.6
(参考)								
全国推定値(注2)	9,084	57,026	...	...	...	...	...	...

注1 ふ化羽数、出荷羽数は、報告のあった約100ふ化場の数値を集計したもので、全国合計値ではない。

注2 全国推定値は、出荷羽数に非調査ふ化場分を考慮した推定係数を乗じて求めた。

2 初生ひなの都道府県別え付け羽数

単位:千羽

都道府県	採卵用めす	ブロイラー用	都道府県	採卵用めす	ブロイラー用
計	8,640	55,045	愛 知	465	405
北 海 道	205	3,109	三 重	306	395
青 森	537	3,599	滋 賀	9	24
岩 手	126	8,742	京 都	37	276
宮 城	158	734	大 阪	0	0
秋 田	72	32	兵 庫	98	1,012
山 形	29	191	奈 良	15	14
福 島	268	198	和 歌 山	8	203
茨 城	330	496	鳥 取	5	1,243
栃 木	91	53	島 根	56	105
群 馬	496	464	岡 山	778	1,252
埼 玉	418	5	広 島	396	326
千 葉	703	806	山 口	140	485
東 京	7	0	徳 島	55	1,309
神 奈 川	24	0	香 川	300	975
新 潟	592	267	愛 媛	216	358
富 山	116	0	高 知	3	22
石 川	103	21	福 岡	118	460
福 井	2	0	佐 賀	3	1,157
山 梨	2	142	長 崎	81	1,359
長 野	25	215	熊 本	162	1,337
岐 阜	61	194	大 分	153	545
静 岡	79	462	宮 崎	265	10,583
			鹿 児 島	443	11,172
			沖 縄	84	298

【統計表の見方】

- 統計表に用いた記号は、以下のとおり。  
「-」:事実のないもの 「0」:単位に満たないもの 「…」:事実不詳などで表示を見合わせたもの
- ブロイラー用の「その他」とは、採卵用種のおす及び種鶏から肉用に仕向けられたもの。
- ふ化羽数の「…」は、出荷羽数と同数の報告値が含まれるので、表示を見合わせた。

図1 採卵用めすひな出荷羽数の推移(全国)

(万羽)

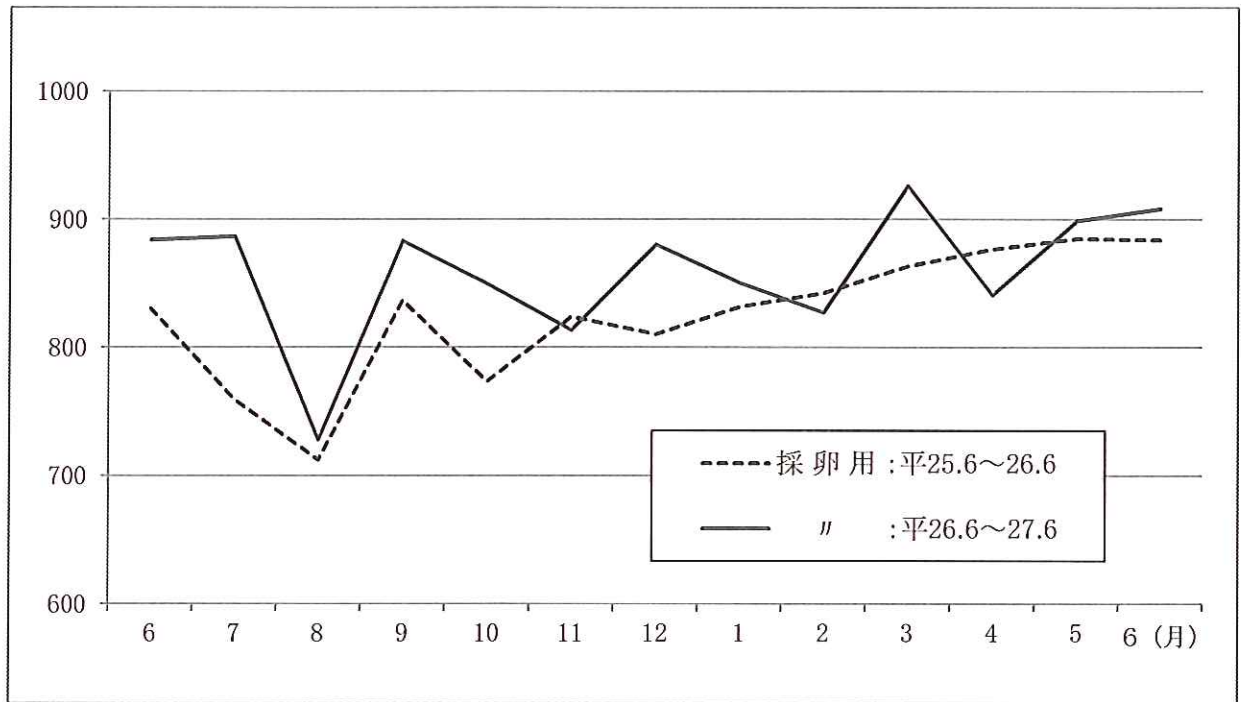


図2 ブロイラー用ひな出荷羽数の推移(全国)

(万羽)

