

鶏ひなふ化羽数(平成28年5月分)(概数)

(鶏ひなふ化羽数データ収集調査結果)

一般社団法人 日本種鶏孵卵協会
平成28年6月30日公表

1. 調査結果の概要

- (1)この調査結果は、(一社)日本種鶏孵卵協会会員ふ化場及び種鶏導入調査協力ふ化場を対象に、平成22年1月分から調査票を配布して実施したもので、このうち5月分の回答のあった101ふ化場(レイヤー32、ブロイラー69)を集計したものです。
- (2)平成28年5月分の全国(報告数値)の採卵用めすの出荷・え付け羽数は8,805千羽で、前年同月の8,422千羽に比べて4.5%増加した。
(参考)報告羽数を基に全国羽数を推計すると9,398千羽が見込まれる。
- (3)平成28年5月分の全国(報告数値)のブロイラー用ひなの出荷・え付け羽数は56,159千羽で、前年同月の55,052千羽に比べて2.0%増加した。
(参考)報告羽数を基に全国羽数を推計すると57,359千羽が見込まれる。
- (4)全国推定羽数について、別紙のとおり平成26年5月から平成28年5月の月別羽数推移を図表で表示した。
- (5)この調査結果は概数であり、今後修正することがあります。

2. 平成28年6月分以降の取扱いについて

この調査は、平成28年6月以降も毎月調査票を配布し毎月の実績をとりまとめて公表します。

鶏ひなふ化羽数(平成28年5月分)(概数)

1 全国のふ化羽数及び出荷羽数

単位:千羽

区 分	採卵用めす	ブ ロ イ ラ ー 用					種 鶏	
		計	鑑 別		無鑑別	その他	採卵用	ブロイラー用
			めす	おす				
ふ化羽数	—	253	593
出荷羽数(注1)	8,805	56,159	5,909	5,802	44,042	406	114	488
〃 種鶏めす							102	430
平成27年5月	8,422	55,052	5,843	5,696	43,057	456	85	484
〃 種鶏めす							76	424
(対前年同月比%)	104.5	102.0	101.1	101.9	102.3	89.0	134.1	100.8
〃 種鶏めす							134.2	101.4
(参考)								
全国推定値(注2)	9,398	57,359

注1 ふ化羽数、出荷羽数は、報告のあった約100ふ化場の数値を集計したもので、全国合計値ではない。

注2 全国推定値は、出荷羽数に非調査ふ化場分を考慮した推定係数を乗じて求めた。

2 初生ひなの都道府県別え付け羽数

単位:千羽

都道府県	採卵用めす	ブロイラー用	都道府県	採卵用めす	ブロイラー用
計	8,805	56,159	愛 知	396	470
北 海 道	394	2,960	三 重	327	295
青 森	719	3,498	滋 賀	9	25
岩 手	400	9,586	京 都	19	275
宮 城	144	766	大 阪	0	-
秋 田	76	30	兵 庫	92	1,062
山 形	28	185	奈 良	16	9
福 島	321	187	和 歌 山	4	196
茨 城	310	468	鳥 取	33	1,330
栃 木	220	50	島 根	35	107
群 馬	535	465	岡 山	674	1,243
埼 玉	472	-	広 島	377	333
千 葉	467	766	山 口	152	512
東 京	6	-	徳 島	80	1,330
神 奈 川	6	-	香 川	291	958
新 潟	345	291	愛 媛	159	329
富 山	5	-	高 知	3	25
石 川	33	22	福 岡	106	345
福 井	0	36	佐 賀	14	1,470
山 梨	59	246	長 崎	80	1,222
長 野	62	235	熊 本	87	1,108
岐 阜	96	356	大 分	72	673
静 岡	135	460	宮 崎	309	10,698
			鹿 児 島	564	11,265
			沖 縄	73	272

【統計表の見方】

- 統計表に用いた記号は、以下のとおり。
「-」:事実のないもの 「0」:単位に満たないもの 「…」:事実不詳などで表示を見合わせたもの
- ブロイラー用の「その他」とは、採卵用種のおす及び種鶏から肉用に仕向けられたもの。
- ふ化羽数の「…」は、出荷羽数と同数の報告値が含まれるので、表示を見合わせた。

図1 採卵用めすひな出荷羽数の推移(全国)

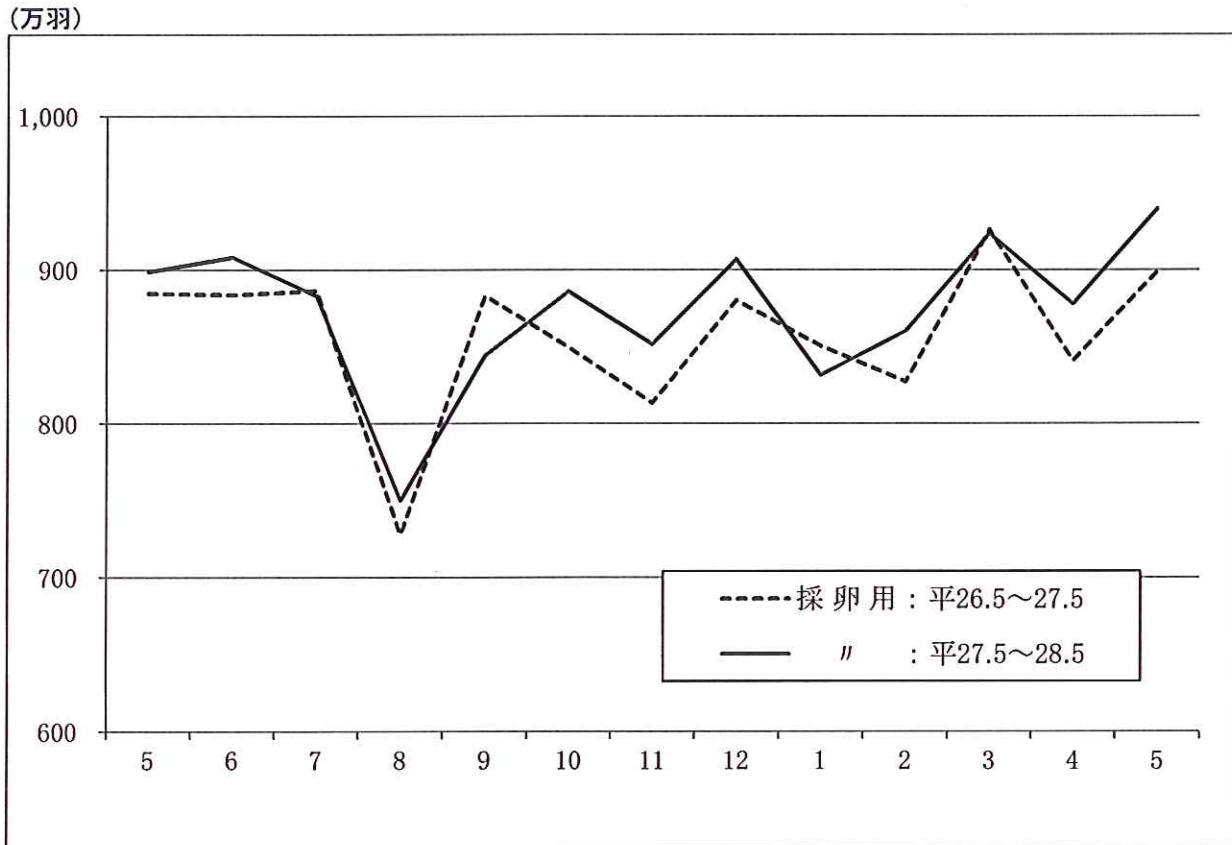


図2 ブロイラー用ひな出荷羽数の推移(全国)

