

鶏ひなふ化羽数(平成28年6月分)(概数)

(鶏ひなふ化羽数データ収集調査結果)

一般社団法人 日本種鶏孵卵協会
平成28年7月29日公表

1. 調査結果の概要

(1)この調査結果は、(一社)日本種鶏孵卵協会会員ふ化場及び種鶏導入調査協力ふ化場を対象に、平成22年1月分から調査票を配布して実施したもので、このうち6月分の回答のあった101ふ化場(レイヤー32、ブロイラー69)を集計したものです。

(2)平成28年6月分の全国(報告数値)の採卵用めすの出荷・え付け羽数は8,777千羽で、前年同月の8,640千羽に比べて1.6%増加した。

(参考)報告羽数を基に全国羽数を推計すると9,228千羽が見込まれる。

(3)平成28年6月分の全国(報告数値)のブロイラー用ひなの出荷・え付け羽数は55,127千羽で、前年同月の55,045千羽に比べて0.1%増加した。

(参考)報告羽数を基に全国羽数を推計すると57,111千羽が見込まれる。

(4)全国推定羽数について、別紙のとおり平成26年6月から平成28年6月の月別羽数推移を図表で表示した。

(5)この調査結果は概数であり、今後修正することがあります。

2. 平成28年7月分以降の取扱いについて

この調査は、平成28年7月以降も毎月調査票を配布し毎月の実績をとりまとめて公表します。

鶏ひなふ化羽数(平成28年6月分)(概数)

1 全国のふ化羽数及び出荷羽数

単位:千羽

区 分	採卵用めす	ブ ロ イ ラ ー 用					種 鶏	
		計	鑑 別		無鑑別	その他	採卵用	ブロイラー用
			めす	おす				
ふ化羽数		334	535
出荷羽数(注1)	8,777	55,127	5,956	5,839	42,937	395	141	433
〃 種鶏めす							127	382
平成27年6月	8,640	55,045	5,778	5,657	43,205	405	146	460
〃 種鶏めす							132	408
(対前年同月比%)	101.6	100.1	103.1	103.2	99.4	97.5	96.6	94.1
〃 種鶏めす							96.2	93.6
(参考)								
全国推定値(注2)	9,228	57,111

注1 ふ化羽数、出荷羽数は、報告のあった約100ふ化場の数値を集計したもので、全国合計値ではない。

注2 全国推定値は、出荷羽数に非調査ふ化場分を考慮した推定係数を乗じて求めた。

2 初生ひなの都道府県別え付け羽数

単位:千羽

都道府県	採卵用めす	ブロイラー用	都道府県	採卵用めす	ブロイラー用
計	8,777	55,127	愛 知	457	379
北 海 道	290	2,942	三 重	235	223
青 森	641	3,303	滋 賀	12	24
岩 手	262	9,246	京 都	32	332
宮 城	193	832	大 阪	0	-
秋 田	29	32	兵 庫	183	907
山 形	8	199	奈 良	9	3
福 島	262	206	和 歌 山	8	172
茨 城	467	388	鳥 取	1	1,300
栃 木	95	40	島 根	33	89
群 馬	602	443	岡 山	554	1,133
埼 玉	469	-	広 島	789	306
千 葉	515	665	山 口	138	483
東 京	6	-	徳 島	79	1,184
神 奈 川	9	1	香 川	266	974
新 潟	228	282	愛 媛	111	334
富 山	248	-	高 知	3	102
石 川	65	9	福 岡	125	429
福 井	0	6	佐 賀	5	1,053
山 梨	2	177	長 崎	61	1,211
長 野	47	230	熊 本	102	1,143
岐 阜	91	307	大 分	93	681
静 岡	71	423	宮 崎	237	11,444
			鹿 児 島	573	11,183
			沖 縄	71	307

【統計表の見方】

- 統計表に用いた記号は、以下のとおり。
「-」: 事実のないもの 「0」: 単位に満たないもの 「…」: 事実不詳などで表示を見合わせたもの
- ブロイラー用の「その他」とは、採卵用種のおす及び種鶏から肉用に仕向けられたもの。
- ふ化羽数の「…」は、出荷羽数と同数の報告値が含まれるので、表示を見合わせた。

図1 採卵用めすひな出荷羽数の推移(全国)

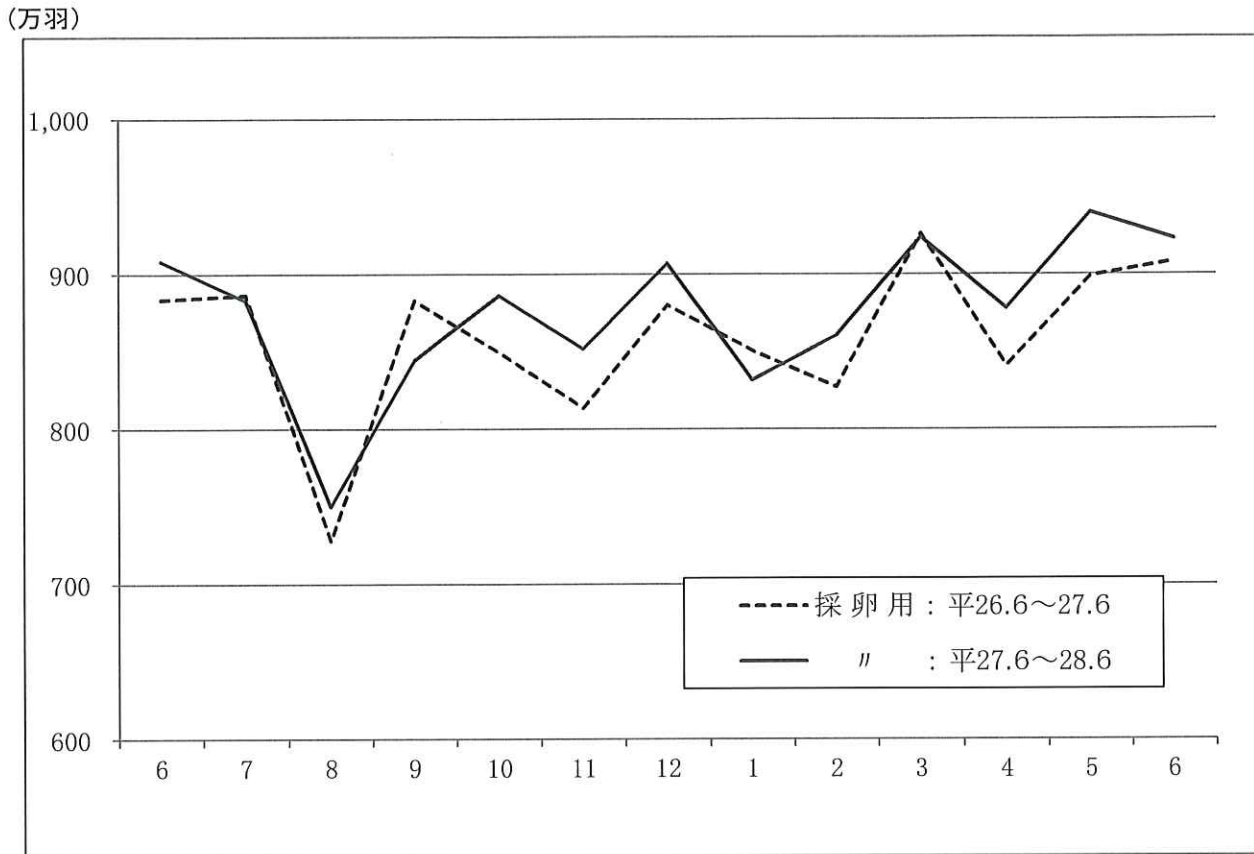


図2 ブロイラー用ひな出荷羽数の推移(全国)

