

# 鶏ひなふ化羽数(平成23年12月分)(概数)

## (鶏ひなふ化羽数データ収集調査結果)

社団法人 日本種鶏孵卵協会  
平成24年1月31日公表

### 1. 調査結果の概要

- (1) この調査結果は、(社)日本種鶏孵卵協会会員ふ化場及び種鶏導入調査協力ふ化場を対象に、平成22年1月分から調査票を配布して実施したもので、このうち回答のあった108ふ化場(レイヤー33、ブロイラー75)を集計したものです。
- (2) 平成23年12月分の全国の採卵用めすの出荷・え付け羽数は7,693千羽で、前年同月の7,987千羽に比べて3.7%減少した。  
(参考) 報告羽数を基に全国羽数を推計すると8,164千羽(対前年比96.3%)が見込まれる。
- (3) 平成23年12月分の全国のブロイラー用ひなの出荷・え付け羽数は57,499千羽で、前年同月の57,362千羽(修正値)に比べて0.2%増加した。  
(参考) 報告羽数を基に全国羽数を推計すると59,690千羽(対前年比100.2%)が見込まれる。
- (4) 全国推定羽数について、別紙のとおり平成22年、平成23年月別羽数推移を図表で表示した。
- (5) この調査結果は概数であり、今後修正することがあります。

### 2. 平成24年1月分以降の取扱いについて

この調査は、平成24年1以降も毎月調査票を配布し毎月の実績をとりまとめて公表します。

## 鶏ひなふ化羽数(平成23年12月分)(概数)

### 1 全国のふ化羽数及び出荷羽数

単位:千羽

区 分	採卵用めす	ブ ロ イ ラ ー 用					種 鶏	
		計	鑑 別		無鑑別	その他	採卵用	ブロイラー用
			めす	おす				
ふ化羽数	...	...	...	...	...	...	171	969
出荷羽数(注1)	7,693	57,499	7,229	6,707	42,945	618	71	613
〃 種鶏めす							64	534
平成22年12月	7,987	57,362	11,112	11,131	34,499	620	122	644
〃 種鶏めす							110	556
(対前年同月比%)	96.3	100.2	...	...	...	...	58.2	95.2
〃 種鶏めす							58.2	96.0
(参考)								
全国推定値(注2)	8,164	59,690	...	...	...	...	...	...

注1 ふ化羽数、出荷羽数は、報告のあった約100ふ化場の数値である。

注2 全国推定値は、出荷羽数に非調査ふ化場分を考慮した推定係数を乗じて求めた。

注3 ( ) 平成22年12月計は修正値である。

### 2 初生ひなの都道府県別え付け羽数

単位:千羽

都道府県	採卵用めす	ブロイラー用
計	7,693	57,499
北海道	399	2,980
青森	587	3,570
岩手	218	9,070
宮城	17	835
秋田	87	48
山形	9	210
福島	111	224
茨城	356	686
栃木	89	22
群馬	293	718
埼玉	653	7
千葉	387	705
東京	1	-
神奈川	3	1
新潟	141	310
富山	262	-
石川	36	-
福井	2	66
山梨	8	233
長野	68	166
岐阜	148	273
静岡	147	493

都道府県	採卵用めす	ブロイラー用
愛知	478	521
三重	203	336
滋賀	19	26
京都	32	163
大阪	0	0
兵庫	382	1,149
奈良	10	4
和歌山	7	528
鳥取	3	752
島根	38	100
岡山	392	990
広島	523	385
山口	72	547
徳島	37	1,584
香川	224	967
愛媛	106	524
高知	2	151
福岡	118	532
佐賀	25	1,323
長崎	71	1,155
熊本	115	1,254
大分	28	1,066
宮崎	269	11,373
鹿児島	448	11,157
沖縄	69	295

#### 【統計表の見方】

- 統計表に用いた記号は、以下のとおり。  
「-」:事実のないもの 「0」:単位に満たないもの 「...」:事実不詳などで表示を見合わせたもの
- ブロイラー用の「その他」とは、採卵用種のおす及び種鶏から肉用に仕向けられたもの。
- ふ化羽数の「...」は、出荷羽数と同数の報告値が含まれるので、表示を見合わせた。

図1 採卵用めすひな出荷羽数の推移(全国)

(万羽)

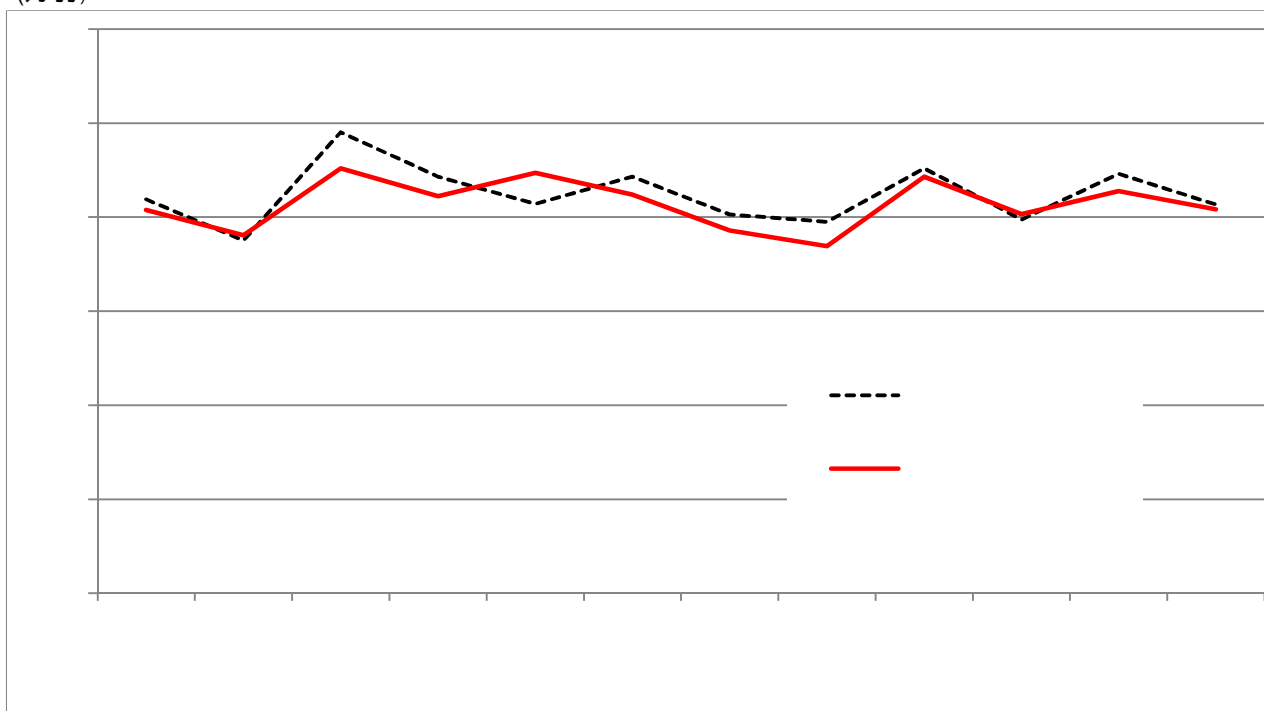


図2 プロイラー用ひな出荷羽数の推移(全国)

(万羽)

