

鶏ひなふ化羽数(平成23年10月分)(概数)

(鶏ひなふ化羽数データ収集調査結果)

社団法人 日本種鶏孵卵協会
平成23年11月30日公表

1. 調査結果の概要

- (1) この調査結果は、(社)日本種鶏孵卵協会会員ふ化場及び種鶏導入調査協力ふ化場を対象に、平成22年1月分から調査票を配布して実施したもので、このうち回答のあった110ふ化場(レイヤー35、ブロイラー75)を集計したものです。
- (2) 平成23年10月分の全国の採卵用めすの出荷・え付け羽数は7,712千羽で、前年同月の7,596千羽に比べて1.5%増加した。
- (参考) 報告羽数を基に全国羽数を推計すると8,066千羽(対前年比101.5%)が見込まれる。
- (3) 平成23年10月分の全国のブロイラー用ひなの出荷・え付け羽数は60,119千羽で、前年同月の58,619千羽(修正値)に比べて2.6%増加した。
- (参考) 報告羽数を基に全国羽数を推計すると62,496千羽(対前年比102.6%)が見込まれる。
- (4) 今月より全国推定羽数について、別紙のとおり平成22年、平成23年月別羽数推移を図表で表示した。
- (5) この調査結果は概数であり、今後修正することがあります。

2. 平成23年11月分以降の取扱いについて

この調査は、平成23年11月以降も毎月調査票を配布し毎月の実績をとりまとめて公表します。

鶏ひなふ化羽数(平成23年10月分)(概数)

1 全国のふ化羽数及び出荷羽数

単位:千羽

区 分	採卵用めす	ブ ロ イ ラ ー 用				種 鶏		
		計	鑑 別		無鑑別	その他	採卵用	ブロイラー用
			めす	おす				
ふ化羽数	222	830	
出荷羽数(注1)	7,712	60,119	8,364	7,991	43,343	92	363	
〃 種鶏めす						84	316	
平成22年10月	7,596	58,619	10,368	10,398	37,368	79	481	
〃 種鶏めす						72	411	
(対前年同月比%)	101.5	102.6	116.5	75.5	
〃 種鶏めす						116.7	76.9	
(参考)								
全国推定値(注2)	8,066	62,496	

注1 ふ化羽数、出荷羽数は、報告のあった約100ふ化場の数値である。

注2 全国推定値は、出荷羽数に非調査ふ化場分を考慮した推定係数を乗じて求めた。

注3 () 平成22年10月計は修正値である。

2 初生ひなの都道府県別え付け羽数

単位:千羽

都道府県	採卵用めす	ブロイラー用
計	7,712	60,119
北海道	349	3,046
青森	424	3,104
岩手	166	10,303
宮城	44	781
秋田	104	51
山形	34	268
福島	152	260
茨城	414	620
栃木	66	42
群馬	383	700
埼玉	558	5
千葉	598	715
東京	3	-
神奈川	9	3
新潟	297	305
富山	86	12
石川	34	23
福井	4	12
山梨	7	289
長野	79	188
岐阜	137	528
静岡	119	478

都道府県	採卵用めす	ブロイラー用
愛知	437	501
三重	256	310
滋賀	16	24
京都	12	247
大阪	0	-
兵庫	459	1,126
奈良	23	17
和歌山	1	485
鳥取	24	765
島根	16	100
岡山	328	1,051
広島	283	342
山口	97	591
徳島	47	1,623
香川	289	918
愛媛	174	527
高知	4	154
福岡	116	614
佐賀	17	1,794
長崎	30	923
熊本	105	1,484
大分	77	808
宮崎	231	11,868
鹿児島	536	11,828
沖縄	67	286

【統計表の見方】

- 統計表に用いた記号は、以下のとおり。
「-」:事実のないもの 「0」:単位に満たないもの 「...」:事実不詳などで表示を見合わせたもの
- ブロイラー用の「その他」とは、採卵用種のおす及び種鶏から肉用に仕向けられたもの。
- ふ化羽数の「...」は、出荷羽数と同数の報告値が含まれるので、表示を見合わせた。

図1 採卵用めすひな出荷羽数の推移(全国)

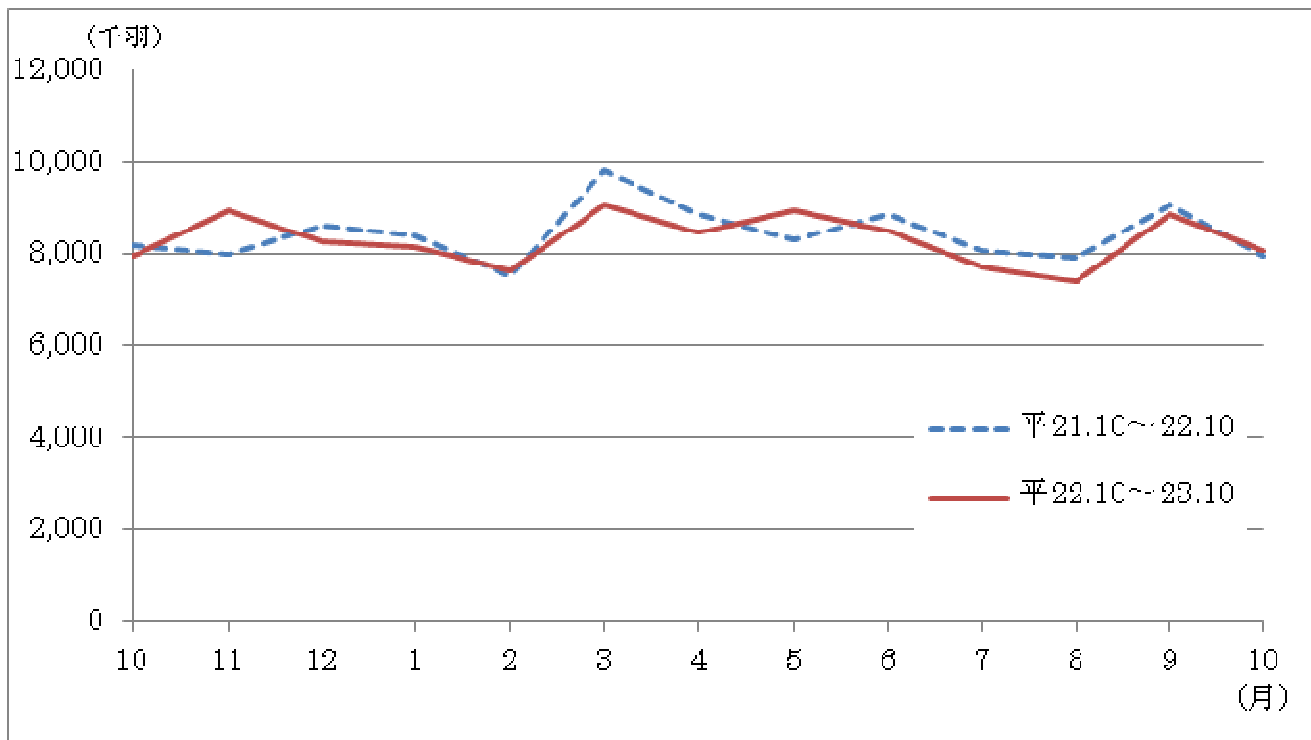


図2 プロイラー用ひな出荷羽数の推移(全国)

