

鶏ひなふ化羽数(平成30年2月分)(概数)

(鶏ひなふ化羽数データ収集調査結果)

一般社団法人 日本種鶏孵卵協会
平成30年3月30日公表

1. 調査結果の概要

(1)この調査結果は、(一社)日本種鶏孵卵協会会員ふ化場及び種鶏導入調査協力ふ化場を対象に、平成22年1月分から調査票を配布して実施したもので、このうち2月分の回答のあった98ふ化場(レイヤー30、ブロイラー68)を集計したものです。

(2)平成30年2月分の全国(報告数値)の採卵用めすの出荷・え付け羽数は8,478千羽で、前年同月の7,768千羽に比べて9.1%増加した。

(参考)報告羽数を基に全国羽数を推計すると9,034千羽が見込まれる。

(3)平成30年2月分の全国(報告数値)のブロイラー用ひなの出荷・え付け羽数は55,697千羽で、前年同月の55,083千羽に比べて1.1%増加した。

(参考)報告羽数を基に全国羽数を推計すると56,836千羽が見込まれる。

(4)全国推定羽数について、別紙のとおり平成28年2月から平成30年2月の月別羽数推移を図表で表示した。

(5)この調査結果は概数であり、今後修正することがあります。

2. 平成30年3月分以降の取扱いについて

この調査は、平成30年3月以降も毎月調査票を配布し毎月の実績をとりまとめて公表します。

鶏ひなふ化羽数(平成30年2月分)(概数)

1 全国のふ化羽数及び出荷羽数

単位:千羽

区 分	採卵用めす	ブ ロ イ ラ ー 用					種 鶏	
		計	鑑 別		無鑑別	その他	採卵用	ブロイラー用
			めす	おす				
ふ化羽数		200	1,077
出荷羽数(注1)	8,478	55,697	5,379	5,307	44,620	391	84	469
〃 種鶏めす							71	412
平成29年2月	7,768	55,083	5,603	5,505	43,455	520	123	461
〃 種鶏めす							111	404
(対前年同月比%)	109.1	101.1	96.0	96.4	102.7	75.2	68.3	101.7
〃 種鶏めす							64.0	102.0
(参考)								
全国推定値(注2)	9,034	56,836

注1 ふ化羽数、出荷羽数は、報告のあった約100ふ化場の数値を集計したもので、全国合計値ではない。

注2 全国推定値は、出荷羽数に非調査ふ化場分を考慮した推定係数を乗じて求めた。

2 初生ひなの都道府県別え付け羽数

単位:千羽

都道府県	採卵用めす	ブロイラー用	都道府県	採卵用めす	ブロイラー用
計	8,478	55,697	愛 知	382	430
北 海 道	188	2,891	三 重	243	216
青 森	504	3,155	滋 賀	12	37
岩 手	503	9,224	京 都	5	325
宮 城	237	888	大 阪	3	-
秋 田	28	20	兵 庫	35	949
山 形	6	217	奈 良	5	3
福 島	612	301	和 歌 山	3	209
茨 城	412	352	鳥 取	3	1,291
栃 木	286	66	島 根	17	272
群 馬	579	485	岡 山	738	1,665
埼 玉	299	-	広 島	445	351
千 葉	513	760	山 口	167	525
東 京	5	0	徳 島	84	1,157
神 奈 川	9	2	香 川	303	1,256
新 潟	355	378	愛 媛	158	305
富 山	7	-	高 知	2	56
石 川	67	12	福 岡	115	499
福 井	2	11	佐 賀	9	1,191
山 梨	7	190	長 崎	75	1,229
長 野	17	191	熊 本	92	1,162
岐 阜	32	329	大 分	14	535
静 岡	63	537	宮 崎	284	10,893
			鹿 児 島	485	10,837
			沖 縄	68	295

【統計表の見方】

- 統計表に用いた記号は、以下のとおり。
「-」:事実のないもの 「0」:単位に満たないもの 「…」:事実不詳などで表示を見合わせたもの
- ブロイラー用の「その他」とは、採卵用種のおす及び種鶏から肉用に仕向けられたもの。
- ふ化羽数の「…」は、出荷羽数と同数の報告値が含まれるので、表示を見合わせた。

図1 採卵用めすひな出荷羽数の推移(全国)

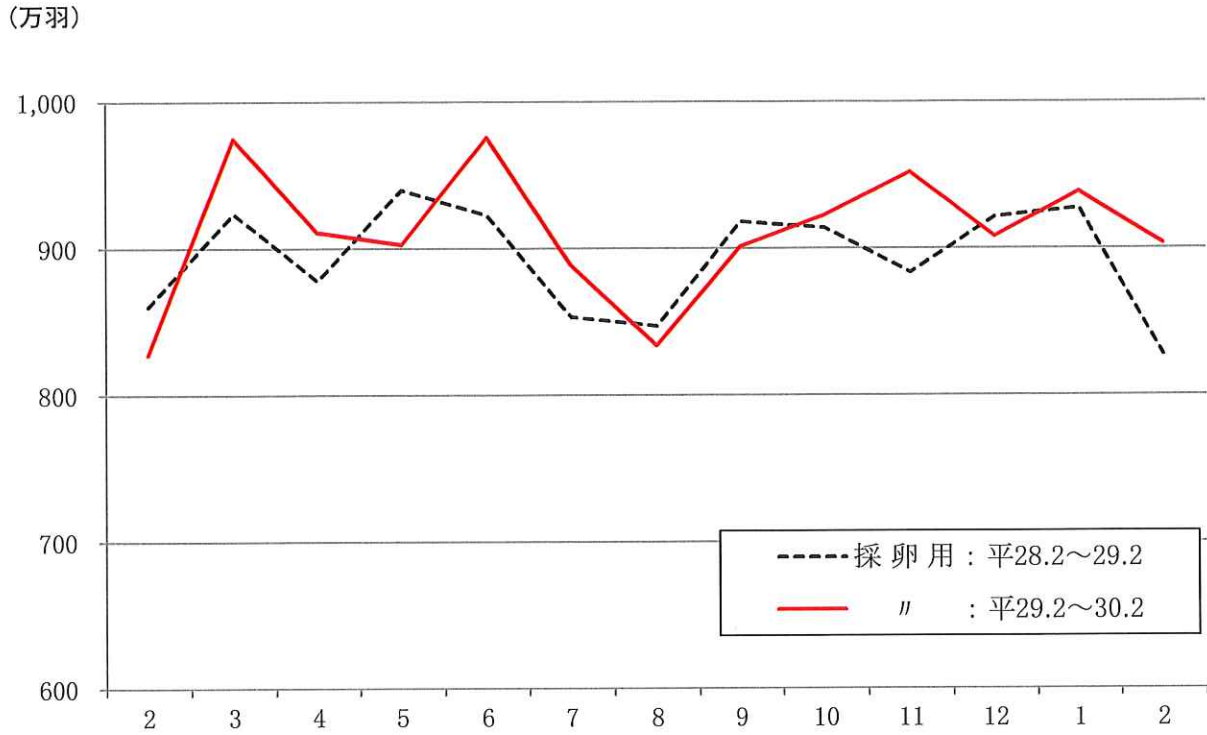


図2 ブロイラー用ひな出荷羽数の推移(全国)

