

鶏ひなふ化羽数(平成30年9月分)(概数)

(鶏ひなふ化羽数データ収集調査結果)

一般社団法人 日本種鶏孵卵協会
平成30年10月31日公表

1. 調査結果の概要

(1)この調査結果は、(一社)日本種鶏孵卵協会会員ふ化場及び種鶏導入調査協力ふ化場を対象に、平成22年1月分から調査票を配布して実施したもので、このうち9月分の回答のあった97ふ化場(レイヤー29、ブロイラー68)を集計したものです。

(2)平成30年9月分の全国(報告数値)の採卵用めすの出荷・え付け羽数は8,686千羽で、前年同月の8,800千羽に比べて1.3%減少した。

(参考)報告羽数を基に全国羽数を推計すると8,897千羽が見込まれる。

(3)平成30年9月分の全国(報告数値)のブロイラー用ひなの出荷・え付け羽数は59,788千羽で、前年同月の61,466千羽に比べて2.7%減少した。

(参考)報告羽数を基に全国羽数を推計すると62,120千羽が見込まれる。

(4)全国推定羽数について、別紙のとおり平成28年9月から平成30年9月の月別羽数推移を図表で表示した。

(5)この調査結果は概数であり、今後修正することがあります。

2. 平成30年10月分以降の取扱いについて

この調査は、平成30年10月以降も毎月調査票を配布し毎月の実績をとりまとめて公表します。

鶏ひなふ化羽数(平成30年9月分)(概数)

1 全国のふ化羽数及び出荷羽数

単位:千羽

区 分	採卵用めす	ブ ロ イ ラ ー 用				種 鶏		
		計	鑑 別		無鑑別	その他	採卵用	ブロイラー用
			めす	おす				
ふ化羽数	…	…	…	…	…	188	488	
出荷羽数(注1)	8,686	59,788	4,493	4,431	50,497	78	391	
〃 種鶏めす						71	341	
平成29年9月	8,800	61,466	6,552	6,066	48,468	92	401	
〃 種鶏めす						84	352	
(対前年同月比%)	98.7	97.3	68.6	73.0	104.2	84.8	97.5	
〃 種鶏めす						84.5	96.9	
(参考)								
全国推定値(注2)	8,897	62,120	…	…	…	…	…	

注1 ふ化羽数、出荷羽数は、報告のあった約100ふ化場の数値を集計したもので、全国合計値ではない。

注2 全国推定値は、出荷羽数に非調査ふ化場分を考慮した推定係数を乗じて求めた。

2 初生ひなの都道府県別え付け羽数

単位:千羽

都道府県	採卵用めす	ブロイラー用
計	8,686	59,788
北海道	242	2,728
青森	231	3,054
岩手	578	10,391
宮城	107	902
秋田	16	20
山形	9	252
福島	416	232
茨城	469	467
栃木	213	192
群馬	733	492
埼玉	293	20
千葉	488	514
東京	2	112
神奈川	7	1
新潟	310	444
富山	77	-
石川	29	35
福井	0	-
山梨	1	122
長野	25	339
岐阜	91	263
静岡	126	522
愛知	574	507
三重	305	258
滋賀	10	36
京都	30	285
大阪	0	-
兵庫	330	1,080
奈良	12	10
和歌山	3	174
鳥取	29	1,296
島根	29	219
岡山	678	1,697
広島	368	372
山口	143	551
徳島	61	1,247
香川	359	1,366
愛媛	105	392
高知	0	93
福岡	121	539
佐賀	7	1,234
長崎	19	1,349
熊本	103	1,190
大分	69	758
宮崎	218	12,260
鹿児島	547	11,474
沖縄	103	299

【統計表の見方】

- 統計表に用いた記号は、以下のとおり。
「-」:事実のないもの 「0」:単位に満たないもの 「…」:事実不詳などで表示を見合わせたもの
- ブロイラー用の「その他」とは、採卵用種のおす及び種鶏から肉用に仕向けられたもの。
- ふ化羽数の「…」は、出荷羽数と同数の報告値が含まれるので、表示を見合わせた。

図1 採卵用めすひな出荷羽数の推移(全国)

(万羽)

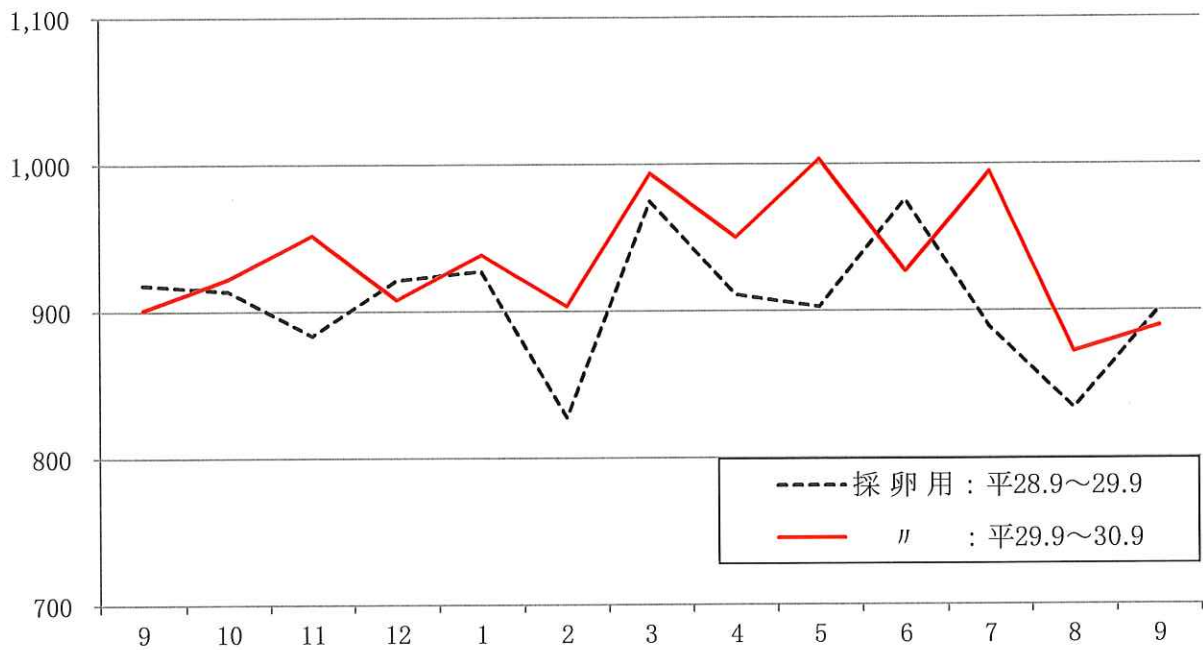


図2 ブロイラー用ひな出荷羽数の推移(全国)

(万羽)

