

鶏ひなふ化羽数(平成31年4月分)(概数)

(鶏ひなふ化羽数データ収集調査結果)

一般社団法人 日本種鶏孵卵協会
令和元年5月31日公表

1. 調査結果の概要

(1)この調査結果は、(一社)日本種鶏孵卵協会会員ふ化場及び種鶏導入調査協力ふ化場を対象に、平成22年1月分から調査票を配布して実施したもので、このうち4月分の回答のあった98ふ化場(レイヤー30、ブロイラー68)を集計したものです。

(2)平成31年4月分の全国(報告数値)の採卵用めすの出荷・え付け羽数は8,636千羽で、前年同月の8,895千羽に比べて2.9%減少した。

(参考)報告羽数を基に全国羽数を推計すると9,227千羽が見込まれる。

(3)平成31年4月分の全国(報告数値)のブロイラー用ひなの出荷・え付け羽数は61,302千羽で、前年同月の57,342千羽に比べて6.9%増加した。

(参考)報告羽数を基に全国羽数を推計すると62,887千羽が見込まれる。

(4)全国推定羽数について、別紙のとおり平成29年4月から平成31年4月の月別羽数推移を図表で表示した。

(5)この調査結果は概数であり、今後修正することがあります。

2. 令和元年5月分以降の取扱いについて

この調査は、令和元年5月以降も毎月調査票を配布し毎月の実績をとりまとめて公表します。

鶏ひなふ化羽数(平成31年4月分)(概数)

1 全国のふ化羽数及び出荷羽数

単位:千羽

区 分	採卵用めす	ブ ロ イ ラ ー 用					種 鶏	
		計	鑑 別		無鑑別	その他	採卵用	ブロイラー用
			めす	おす				
ふ化羽数		322	1,187
出荷羽数(注1)	8,636	61,302	4,503	4,405	51,958	436	136	511
〃 種鶏めす							123	458
平成30年4月	8,895	57,342	6,017	5,485	45,459	381	125	521
〃 種鶏めす							113	461
(対前年同月比%)	97.1	106.9	74.8	80.3	114.3	114.4	108.8	98.1
〃 種鶏めす							108.8	99.3
(参考)								
全国推定値(注2)	9,227	62,887

注1 ふ化羽数、出荷羽数は、報告のあった約100ふ化場の数値を集計したもので、全国合計値ではない。

注2 全国推定値は、出荷羽数に非調査ふ化場分を考慮した推定係数を乗じて求めた。

2 初生ひなの都道府県別え付け羽数

単位:千羽

都道府県	採卵用めす	ブロイラー用	都道府県	採卵用めす	ブロイラー用
計	8,636	61,302	愛 知	509	465
北 海 道	355	2,958	三 重	180	230
青 森	464	3,513	滋 賀	13	35
岩 手	569	10,554	京 都	4	263
宮 城	175	812	大 阪	0	-
秋 田	79	24	兵 庫	292	1,061
山 形	16	262	奈 良	7	18
福 島	287	194	和 歌 山	7	201
茨 城	631	529	鳥 取	7	1,497
栃 木	69	47	島 根	17	108
群 馬	887	571	岡 山	434	1,485
埼 玉	245	-	広 島	352	346
千 葉	579	842	山 口	124	657
東 京	3	-	徳 島	25	1,152
神 奈 川	7	1	香 川	353	1,344
新 潟	312	512	愛 媛	177	411
富 山	11	-	高 知	1	44
石 川	65	-	福 岡	73	520
福 井	0	38	佐 賀	4	1,237
山 梨	9	184	長 崎	52	1,414
長 野	68	209	熊 本	114	1,203
岐 阜	73	418	大 分	28	782
静 岡	81	530	宮 崎	229	12,518
			鹿 児 島	563	11,802
			沖 縄	86	311

【統計表の見方】

- 統計表に用いた記号は、以下のとおり。
「-」:事実のないもの 「0」:単位に満たないもの 「…」:事実不詳などで表示を見合わせたもの
- ブロイラー用の「その他」とは、採卵用種のおす及び種鶏から肉用に仕向けられたもの。
- ふ化羽数の「…」は、出荷羽数と同数の報告値が含まれるので、表示を見合わせた。

図1 採卵用めすひな出荷羽数の推移(全国)

(万羽)

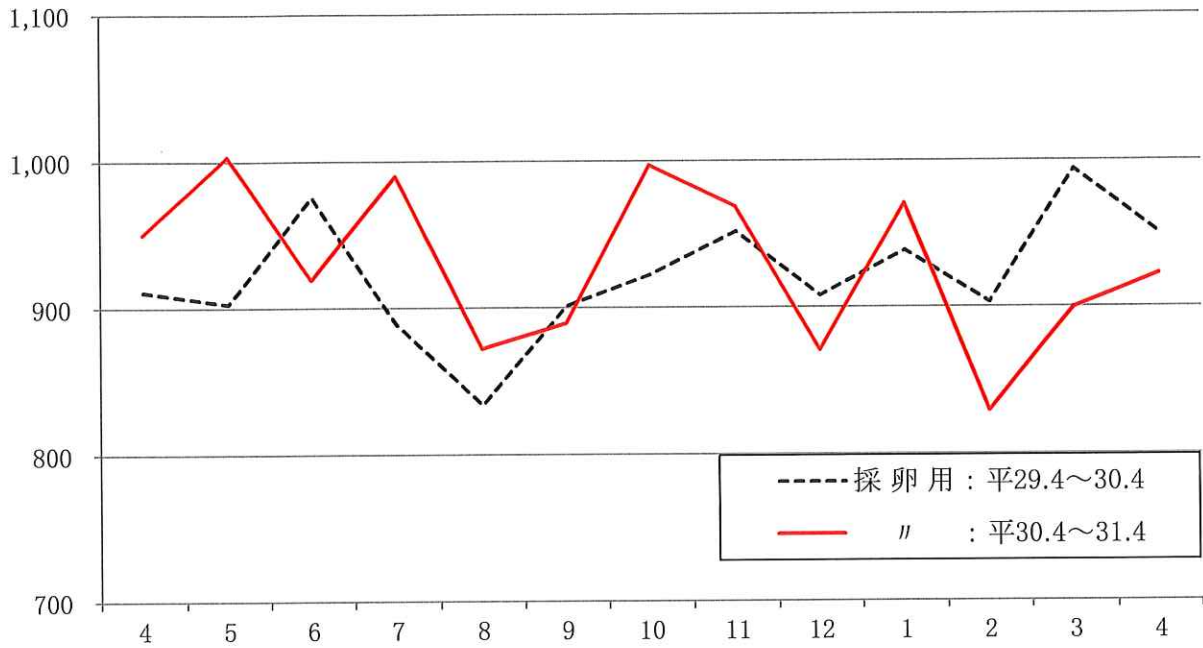


図2 ブロイラー用ひな出荷羽数の推移(全国)

(万羽)

