

# 鶏ひなふ化羽数(平成25年6月分・修正)(概数)

## (鶏ひなふ化羽数データ収集調査結果)

一般社団法人 日本種鶏孵卵協会  
平成25年7月31日公表

### 1. 調査結果の概要

- (1) この調査結果は、(一社)日本種鶏孵卵協会会員ふ化場及び種鶏導入調査協力ふ化場を対象に、平成22年1月分から調査票を配布して実施したもので、このうち6月分の回答のあった106ふ化場(レイヤー33、ブロイラー73)を集計したものです。
- (2) 平成25年6月分の全国(報告数値)の採卵用めすの出荷・え付け羽数は7,895千羽で、前年同月の7,780千羽に比べて1.5%増加した。  
(参考) 報告羽数を基に全国羽数を推計すると 8,302千羽(対前年比101.5%)が見込まれる。
- (3) 平成25年6月分の全国(報告数値)のブロイラー用ひなの出荷・え付け羽数は51,010千羽で、前年同月の52,347千羽に比べて2.6%減少した。  
(参考) 報告羽数を基に全国羽数を推計すると52,845千羽(対前年比97.4%)が見込まれる。
- (4) 全国推定羽数について、別紙のとおり平成23年6月から平成25年6月の月別羽数推移を図表で表示した。
- (5) この調査結果は概数であり、今後修正することがあります。

### 2. 平成25年7月分以降の取扱いについて

この調査は、平成25年7月以降も毎月調査票を配布し毎月の実績をとりまとめて公表します。

## 鶏ひなふ化羽数(平成25年6月分・修正)(概数)

### 1 全国のふ化羽数及び出荷羽数

単位:千羽

区 分	採卵用めす	ブ ロ イ ラ ー 用					種 鶏	
		計	鑑 別		無鑑別	その他	採卵用	ブロイラー用
			めす	おす				
ふ化羽数	...	...	...	...	...	185	628	
出荷羽数(注1)	7,895	51,010	5,472	5,364	39,713	77	428	
〃 種鶏めす						70	375	
平成24年6月	7,780	52,347	6,430	6,319	39,062	105	562	
〃 種鶏めす						95	489	
(対前年同月比%)	101.5	97.4	...	...	...	73.3	76.2	
〃 種鶏めす						73.7	76.7	
(参考)								
全国推定値(注2)	8,302	52,845	...	...	...	...	...	

注1 ふ化羽数、出荷羽数は、報告のあった約100ふ化場の数値を集計したもので、全国合計値ではない。

注2 全国推定値は、出荷羽数に非調査ふ化場分を考慮した推定係数を乗じて求めた。

### 2 初生ひなの都道府県別え付け羽数

単位:千羽

都道府県	採卵用めす	ブロイラー用
計	7,895	51,010
北海道	464	2,723
青森	424	2,969
岩手	166	8,780
宮城	6	670
秋田	71	58
山形	10	130
福島	43	145
茨城	362	514
栃木	96	29
群馬	550	493
埼玉	567	5
千葉	563	586
東京	5	20
神奈川	31	0
新潟	195	290
富山	42	-
石川	1	11
福井	31	15
山梨	40	240
長野	94	135
岐阜	162	246
静岡	125	313

都道府県	採卵用めす	ブロイラー用
愛知	419	473
三重	209	270
滋賀	16	21
京都	16	198
大阪	0	0
兵庫	337	940
奈良	18	8
和歌山	6	166
鳥取	6	840
島根	43	77
岡山	356	1,058
広島	519	318
山口	120	450
徳島	76	1,229
香川	226	864
愛媛	164	370
高知	4	107
福岡	109	451
佐賀	50	1,343
長崎	75	985
熊本	115	1,329
大分	83	830
宮崎	243	10,165
鹿児島	532	9,908
沖縄	105	238

修正値

#### 【統計表の見方】

グレーの部分は修正値です。

- 統計表に用いた記号は、以下のとおり。  
「-」:事実のないもの 「0」:単位に満たないもの 「...」:事実不詳などで表示を見合わせたもの
- ブロイラー用の「その他」とは、採卵用種のおす及び種鶏から肉用に仕向けられたもの。
- ふ化羽数の「...」は、出荷羽数と同数の報告値が含まれるので、表示を見合わせた。

図1 採卵用めすひな出荷羽数の推移(全国)

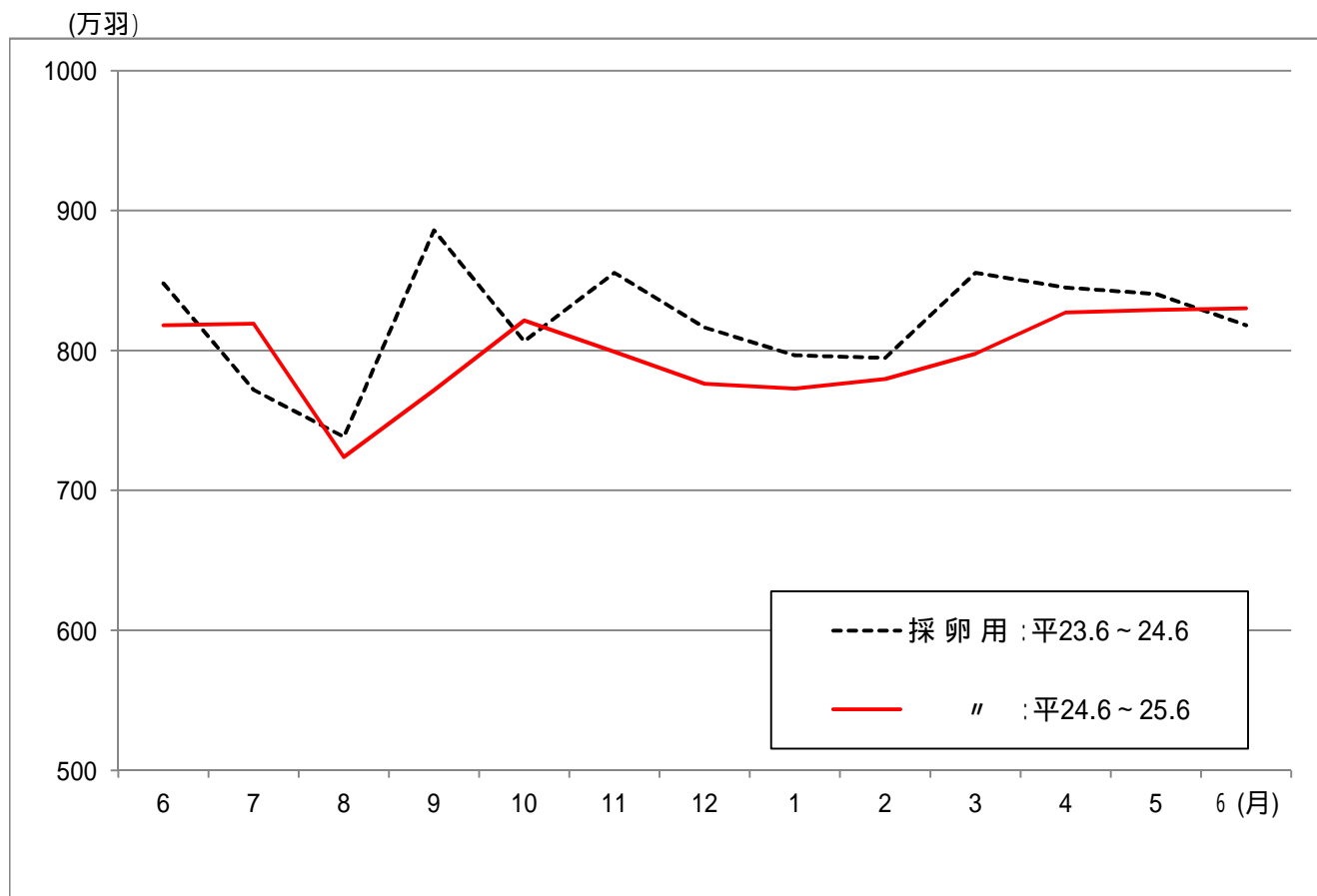


図2 プロイラー用ひな出荷羽数の推移(全国)

