

# 鶏ひなふ化羽数(令和2年5月分)(概数)

## (鶏ひなふ化羽数データ収集調査結果)

一般社団法人 日本種鶏孵卵協会  
令和2年6月30日公表

### 1. 調査結果の概要

- (1)この調査結果は、(一社)日本種鶏孵卵協会会員ふ化場及び種鶏導入調査協力ふ化場を対象に、平成22年1月分から調査票を配布して実施したもので、このうち5月分の回答のあった88ふ化場(レイヤー27、ブロイラー65)を集計したものです。
- (2)令和2年5月分の全国(報告数値)の採卵用めすの出荷・え付け羽数は8,996千羽で、前年同月の8,768千羽に比べて2.6%増加した。  
(参考)報告羽数を基に全国羽数を推計すると9,606千羽が見込まれる。
- (3)令和2年5月分の全国(報告数値)のブロイラー用ひなの出荷・え付け羽数は60,334千羽で、前年同月の60,210千羽に比べて0.2%増加した。  
(参考)報告羽数を基に全国羽数を推計すると61,919千羽が見込まれる。
- (4)全国推定羽数について、別紙のとおり平成31年2月から令和2年5月の月別羽数推移を図表で表示した。
- (5)この調査結果は概数であり、今後修正することがあります。

### 2. 令和2年5月分以降の取扱いについて

この調査は、令和2年5月以降も毎月の実績をとりまとめて公表します。  
引き続き、「鶏ひなふ化羽数調査票」へのご協力をよろしくお願い申し上げます。

## 鶏ひなふ化羽数(令和2年5月分)(概数)

### 1 全国のふ化羽数及び出荷羽数

単位:千羽

区 分	採卵用めす	ブ ロ イ ラ ー 用					種 鶏	
		計	鑑 別		無鑑別	その他	採卵用	ブロイラー用
			めす	おす				
ふ化羽数	...	...	...	...	...	246	1,002	
出荷羽数(注1)	8,996	60,334	4,333	4,353	51,224	103	434	
〃 種鶏めす						93	381	
平成31年2月	8,768	60,210	4,754	4,683	50,439	93	379	
〃 種鶏めす						83	328	
(対前年同月比%)	102.6%	100.2	91.1	93.0	101.6	110.8	114.5	
〃 種鶏めす						112.0	116.2	
(参考)								
全国推定値(注2)	9,606	61,919	...	...	...	...	...	

注1 ふ化羽数、出荷羽数は、報告のあった約100ふ化場の数値を集計したもので、全国合計値ではない。

注2 全国推定値は、出荷羽数に非調査ふ化場分を考慮した推定係数を乗じて求めた。

### 2 初生ひなの都道府県別え付け羽数

単位:千羽

都道府県	採卵用めす	ブロイラー用
計	8,996	60,334
北海道	444	4,345
青森	472	2,156
岩手	317	10,221
宮城	43	853
秋田	68	16
山形	4	286
福島	629	277
茨城	518	432
栃木	256	94
群馬	879	564
埼玉	486	15
千葉	444	717
東京	6	—
神奈川	7	5
新潟	288	600
富山	12	—
石川	36	—
福井	0	19
山梨	78	123
長野	54	262
岐阜	116	291
静岡	137	466
愛知	366	464
三重	171	260
滋賀	—	35
京都	14	411
大阪	2	—
兵庫	211	958
奈良	12	11
和歌山	5	63
鳥取	—	1,561
島根	19	82
岡山	868	1,253
広島	346	209
山口	93	534
徳島	105	1,091
香川	376	1,254
愛媛	135	362
高知	0	85
福岡	68	640
佐賀	9	1,218
長崎	37	1,521
熊本	57	1,006
大分	76	528
宮崎	244	12,887
鹿児島	428	12,012
沖縄	60	147

#### 【統計表の見方】

- 統計表に用いた記号は、以下のとおり。  
「-」:事実のないもの 「0」:単位に満たないもの 「…」:事実不詳などで表示を見合わせたもの
- ブロイラー用の「その他」とは、採卵用種のおす及び種鶏から肉用に仕向けられたもの。
- ふ化羽数の「…」は、出荷羽数と同数の報告値が含まれるので、表示を見合わせた。

図1 採卵用めすひな出荷羽数の推移(全国)

(万羽)

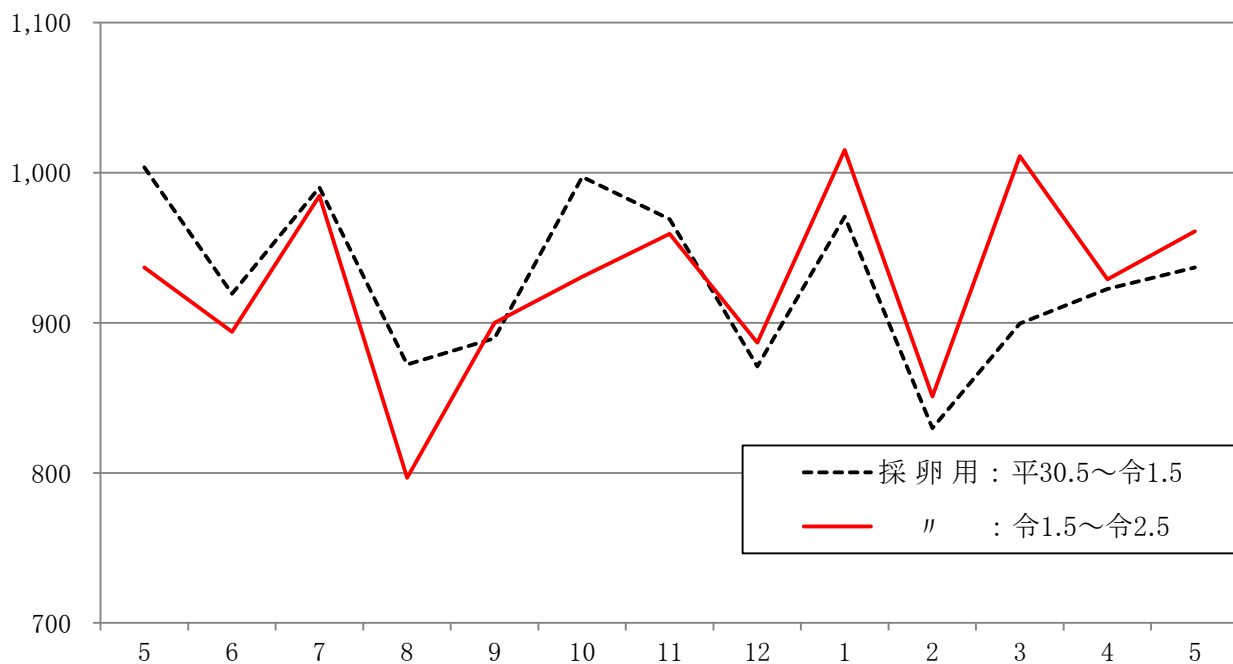


図2 ブロイラー用ひな出荷羽数の推移(全国)

(万羽)

