

鶏ひなふ化羽数(平成25年5月分)(概数)

(鶏ひなふ化羽数データ収集調査結果)

一般社団法人 日本種鶏孵卵協会
平成25年6月28日公表

1. 調査結果の概要

- (1) この調査結果は、(一社)日本種鶏孵卵協会会員ふ化場及び種鶏導入調査協力ふ化場を対象に、平成22年1月分から調査票を配布して実施したもので、このうち5月分の回答のあった106ふ化場(レイヤー32、ブロイラー74)を集計したものです。
- (2) 平成25年5月分の全国(報告数値)の採卵用めすの出荷・え付け羽数は7,767千羽で、前年同月の7,874千羽に比べて1.4%減少した。
(参考) 報告羽数を基に全国羽数を推計すると 8,289千羽(対前年比98.6%)が見込まれる。
- (3) 平成25年5月分の全国(報告数値)のブロイラー用ひなの出荷・え付け羽数は55,020千羽で、前年同月の54,551千羽に比べて0.9%増加した。
(参考) 報告羽数を基に全国羽数を推計すると56,196千羽(対前年比100.9%)が見込まれる。
- (4) 全国推定羽数について、別紙のとおり平成23年5月から平成25年5月の月別羽数推移を図表で表示した。
- (5) この調査結果は概数であり、今後修正することがあります。

2. 平成25年6月分以降の取扱いについて

この調査は、平成25年6月以降も毎月調査票を配布し毎月の実績をとりまとめて公表します。

鶏ひなふ化羽数(平成25年5月分)(概数)

1 全国のふ化羽数及び出荷羽数

単位:千羽

区 分	採卵用めす	ブ ロ イ ラ ー 用				種 鶏		
		計	鑑 別		無鑑別	その他	採卵用	ブロイラー用
			めす	おす				
ふ化羽数	198	1,168	
出荷羽数(注1)	7,767	55,020	6,116	6,102	42,373	83	445	
# 種鶏めす						75	389	
平成24年5月	7,874	54,551	6,918	6,798	40,359	114	480	
# 種鶏めす						103	418	
(対前年同月比%)	98.6	100.9	72.8	92.7	
# 種鶏めす						72.8	93.1	
(参考)								
全国推定値(注2)	8,289	56,196	

注1 ふ化羽数、出荷羽数は、報告のあった約100ふ化場の数値を集計したもので、全国合計値ではない。

注2 全国推定値は、出荷羽数に非調査ふ化場分を考慮した推定係数を乗じて求めた。

2 初生ひなの都道府県別え付け羽数

単位:千羽

都道府県	採卵用めす	ブロイラー用
計	7,767	55,020
北海道	325	2,978
青森	537	3,195
岩手	182	9,704
宮城	7	761
秋田	64	59
山形	24	150
福島	335	168
茨城	71	444
栃木	179	58
群馬	252	634
埼玉	531	5
千葉	416	761
東京	4	25
神奈川	7	0
新潟	265	248
富山	170	-
石川	65	15
福井	0	28
山梨	1	306
長野	32	120
岐阜	142	338
静岡	208	399

都道府県	採卵用めす	ブロイラー用
愛知	372	455
三重	238	268
滋賀	10	36
京都	34	234
大阪	1	-
兵庫	255	957
奈良	25	9
和歌山	4	228
鳥取	6	780
島根	30	102
岡山	513	1,183
広島	469	345
山口	82	543
徳島	10	1,423
香川	341	810
愛媛	124	471
高知	3	115
福岡	127	368
佐賀	32	1,340
長崎	74	925
熊本	75	1,120
大分	71	910
宮崎	393	9,055
鹿児島	566	12,655
沖縄	95	292

【統計表の見方】

- 統計表に用いた記号は、以下のとおり。
「-」:事実のないもの 「0」:単位に満たないもの 「...」:事実不詳などで表示を見合わせたもの
- ブロイラー用の「その他」とは、採卵用種のおす及び種鶏から肉用に仕向けられたもの。
- ふ化羽数の「...」は、出荷羽数と同数の報告値が含まれるので、表示を見合わせた。

図1 採卵用めすひな出荷羽数の推移(全国)

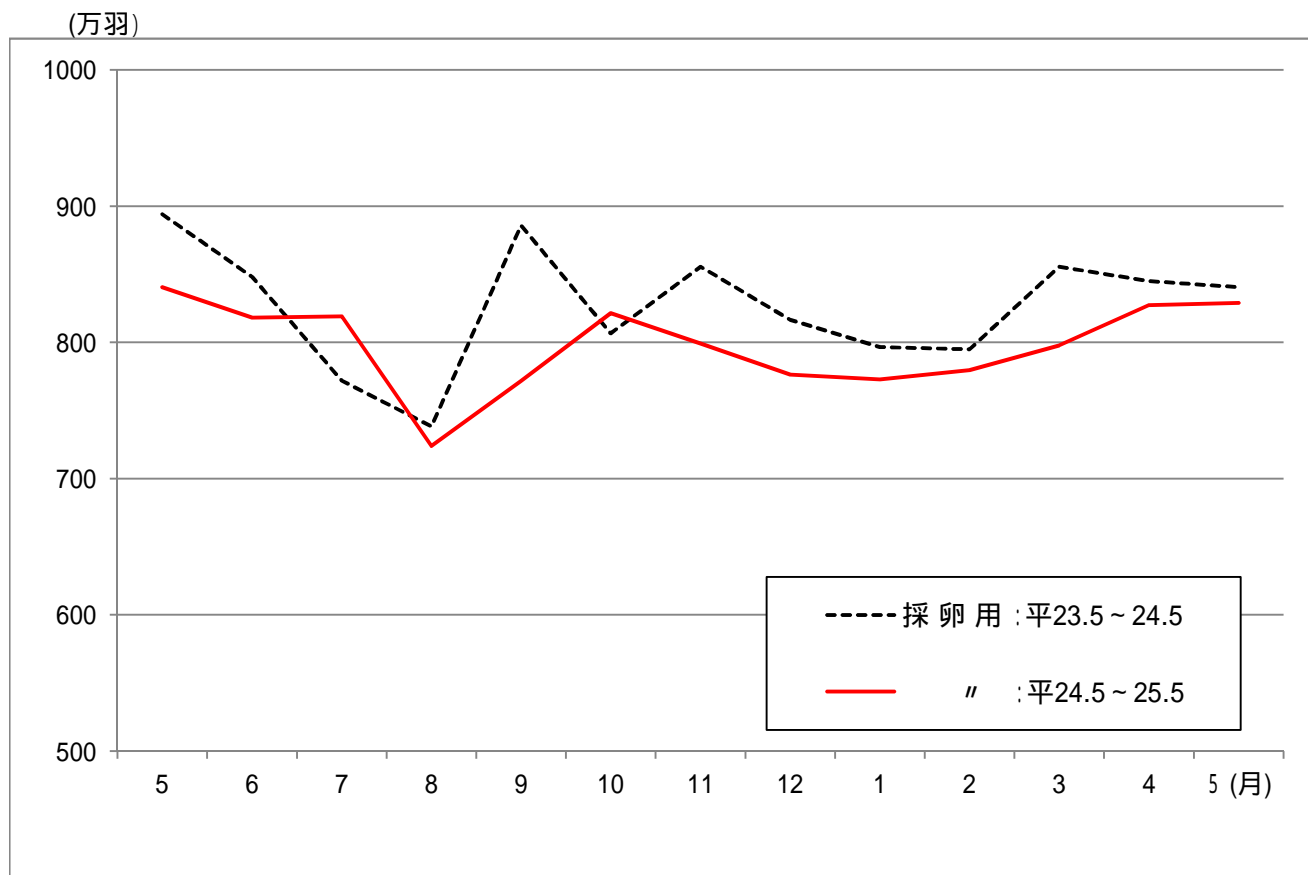


図2 プロイラー用ひな出荷羽数の推移(全国)

