

鶏ひなふ化羽数(令和3年6月分)(概数)

(鶏ひなふ化羽数データ収集調査結果)

一般社団法人 日本種鶏孵卵協会
令和3年7月30日公表

1. 調査結果の概要

- (1)この調査結果は、(一社)日本種鶏孵卵協会会員ふ化場及び種鶏導入調査協力ふ化場を対象に、平成22年1月分から調査票を配布して実施したもので、このうち6月分の回答のあったふ化場数83(レイヤー20、ブロイラー56、卵肉兼業7)を、集計したものです。
- (2)令和3年6月分の全国(報告数値)の採卵用めすの出荷・え付け羽数は9,593千羽で、前年同月の8,895千羽に比べて7.8%増加した。
(参考)報告羽数を基に全国羽数を推計すると10,083千羽が見込まれる。
- (3)令和3年6月分の全国(報告数値)のブロイラー用ひなの出荷・え付け羽数は58,312千羽で、前年同月の57,747千羽に比べて1.0%増加した。
(参考)報告羽数を基に全国羽数を推計すると60,392千羽が見込まれる。
- (4)全国推定羽数について、別紙のとおり令和元年6月から令和3年6月の月別羽数推移を図表で表示した。
- (5)この調査結果は概数であり、今後修正することがあります。

2. 令和3年7月分以降の取扱いについて

この調査は、令和3年7月以降も毎月の実績をとりまとめて公表します。
引き続き、「鶏ひなふ化羽数調査票」へのご協力をよろしくお願い申し上げます。

鶏ひなふ化羽数(令和3年6月分)(概数)

1 全国のふ化羽数及び出荷羽数

単位:千羽

区 分	採卵用めす	ブ ロ イ ラ ー 用					種 鶏	
		計	鑑 別		無鑑別	その他	採卵用	ブロイラー用
			めす	おす				
ふ化羽数		196	1,144
出荷羽数(注1)	9,593	58,312	4,774	4,754	48,316	468	83	511
〃 種鶏めす							75	455
前年同月	8,895	57,747	4,469	4,465	48,461	351	117	413
〃 種鶏めす							106	362
(対前年同月比%)	107.8%	101.0	106.8	106.5	99.7	133.3	70.9	123.7
〃 種鶏めす							70.8	125.7
(参考)								
全国推定値(注2)	10,083	60,392

注1 ふ化羽数、出荷羽数は、報告のあった約85ふ化場の数値を集計したもので、全国合計値ではない。

注2 全国推定値は、出荷羽数に非調査ふ化場分を考慮した推定係数を乗じて求めた。

2 初生ひなの都道府県別え付け羽数

単位:千羽

都道府県	採卵用めす	ブロイラー用
計	9,593	58,312
北海道	408	3,002
青森	575	3,376
岩手	261	10,295
宮城	48	826
秋田	16	37
山形	2	283
福島	677	238
茨城	460	387
栃木	216	43
群馬	952	543
埼玉	508	9
千葉	535	402
東京	6	-
神奈川	3	3
新潟	387	486
富山	50	-
石川	33	-
福井	2	46
山梨	18	135
長野	30	231
岐阜	126	403
静岡	61	566

都道府県	採卵用めす	ブロイラー用
愛知	492	452
三重	322	125
滋賀	10	26
京都	7	339
大阪	1	-
兵庫	170	971
奈良	14	6
和歌山	10	68
鳥取	3	1,486
島根	32	152
岡山	877	1,264
広島	352	195
山口	96	585
徳島	43	1,008
香川	266	1,253
愛媛	161	344
高知	0	78
福岡	52	527
佐賀	11	1,411
長崎	78	1,168
熊本	123	1,557
大分	128	551
宮崎	286	11,648
鹿児島	588	11,451
沖縄	97	336

【統計表の見方】

- 統計表に用いた記号は、以下のとおり。
「-」:事実のないもの 「0」:単位に満たないもの 「…」:事実不詳などで表示を見合わせたもの
- ブロイラー用の「その他」とは、採卵用種のおす及び種鶏から肉用に仕向けられたもの。
- ふ化羽数の「…」は、出荷羽数と同数の報告値が含まれるので、表示を見合わせた。

図1 採卵用めすひな出荷羽数の推移(全国)

(万羽)

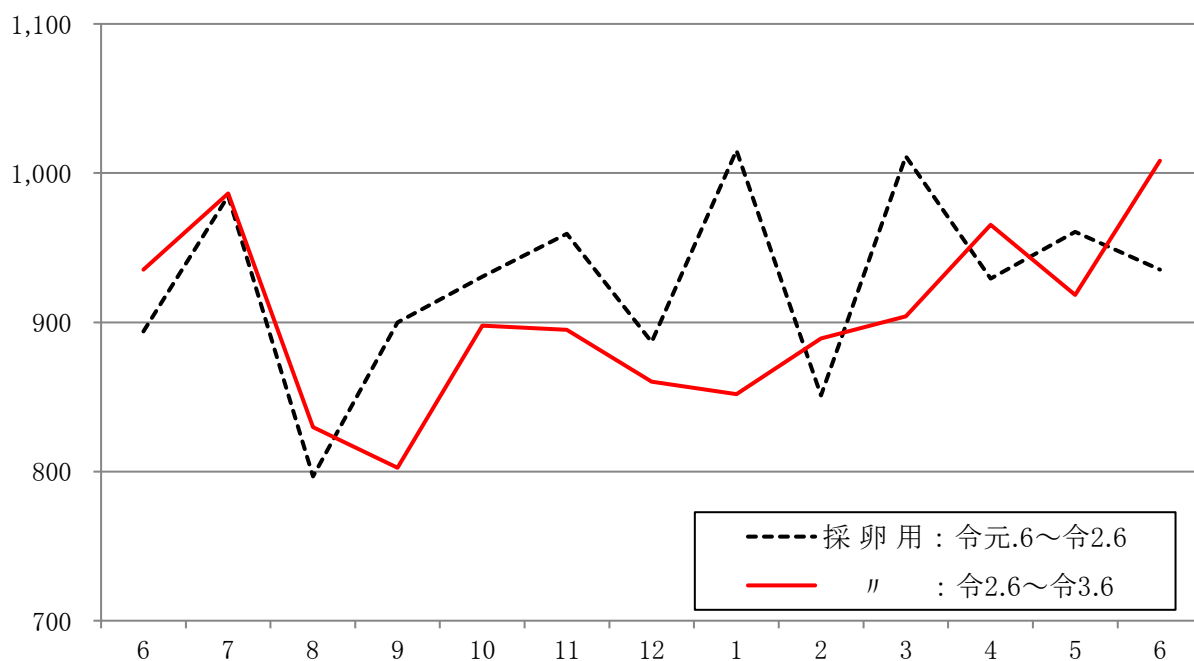


図2 ブロイラー用ひな出荷羽数の推移(全国)

(万羽)

