

# 鶏ひなふ化羽数(令和3年7月分)(概数)

## (鶏ひなふ化羽数データ収集調査結果)

一般社団法人 日本種鶏孵卵協会  
令和3年8月31日公表

### 1. 調査結果の概要

- (1)この調査結果は、(一社)日本種鶏孵卵協会会員ふ化場及び種鶏導入調査協力ふ化場を対象に、平成22年1月分から調査票を配布して実施したもので、このうち7月分の回答のあったふ化場数83(レイヤー20、ブロイラー56、卵肉兼業7)を、集計したものです。
- (2)令和3年7月分の全国(報告数値)の採卵用めすの出荷・え付け羽数は9,363千羽で、前年同月の9,359千羽に比べて0.04%増加した。  
(参考)報告羽数を基に全国羽数を推計すると9,867千羽が見込まれる。
- (3)令和3年7月分の全国(報告数値)のブロイラー用ひなの出荷・え付け羽数は62,999千羽で、前年同月の61,292千羽に比べて2.8%増加した。  
(参考)報告羽数を基に全国羽数を推計すると63,868千羽が見込まれる。
- (4)全国推定羽数について、別紙のとおり令和元年7月から令和3年7月の月別羽数推移を図表で表示した。
- (5)この調査結果は概数であり、今後修正することがあります。

### 2. 令和3年8月分以降の取扱いについて

この調査は、令和3年8月以降も毎月の実績をとりまとめて公表します。  
引き続き、「鶏ひなふ化羽数調査票」へのご協力をよろしくお願い申し上げます。

## 鶏ひなふ化羽数(令和3年7月分)(概数)

### 1 全国のふ化羽数及び出荷羽数

単位:千羽

区 分	採卵用めす	ブ ロ イ ラ ー 用					種 鶏	
		計	鑑 別		無鑑別	その他	採卵用	ブロイラー用
			めす	おす				
ふ化羽数	...	...	...	...	...		246	797
出荷羽数(注1)	9,363	62,999	5,008	4,994	52,675	322	104	355
〃 種鶏めす							94	316
前年同月	9,359	61,292	4,873	4,417	51,505	497	65	526
〃 種鶏めす							60	462
(対前年同月比%)	100.0%	102.8	102.8	113.1	102.3	64.8	160.0	67.5
〃 種鶏めす							156.7	68.4
(参考)								
全国推定値(注2)	9,867	63,868	...	...	...	...	...	...

注1 ふ化羽数、出荷羽数は、報告のあった約85ふ化場の数値を集計したもので、全国合計値ではない。

注2 全国推定値は、出荷羽数に非調査ふ化場分を考慮した推定係数を乗じて求めた。

### 2 初生ひなの都道府県別え付け羽数

単位:千羽

都道府県	採卵用めす	ブロイラー用
計	9,363	62,999
北海道	212	3,164
青森	455	3,646
岩手	553	11,229
宮城	99	825
秋田	77	26
山形	4	263
福島	694	209
茨城	530	506
栃木	164	71
群馬	634	553
埼玉	299	-
千葉	466	730
東京	7	-
神奈川	12	-
新潟	598	470
富山	12	-
石川	31	-
福井	0	18
山梨	66	143
長野	81	216
岐阜	297	366
静岡	17	447

都道府県	採卵用めす	ブロイラー用
愛知	357	500
三重	141	267
滋賀	8	26
京都	28	261
大阪	0	-
兵庫	131	1,123
奈良	8	-
和歌山	2	79
鳥取	-	1,653
島根	30	180
岡山	1,086	1,357
広島	413	218
山口	139	538
徳島	28	1,123
香川	244	1,226
愛媛	127	368
高知	0	76
福岡	111	428
佐賀	5	1,308
長崎	62	1,385
熊本	152	1,343
大分	75	824
宮崎	255	13,222
鹿児島	618	12,297
沖縄	35	315

#### 【統計表の見方】

- 統計表に用いた記号は、以下のとおり。  
「-」:事実のないもの 「0」:単位に満たないもの 「…」:事実不詳などで表示を見合わせたもの
- ブロイラー用の「その他」とは、採卵用種のおす及び種鶏から肉用に仕向けられたもの。
- ふ化羽数の「…」は、出荷羽数と同数の報告値が含まれるので、表示を見合わせた。

図1 採卵用めすひな出荷羽数の推移(全国)

(万羽)

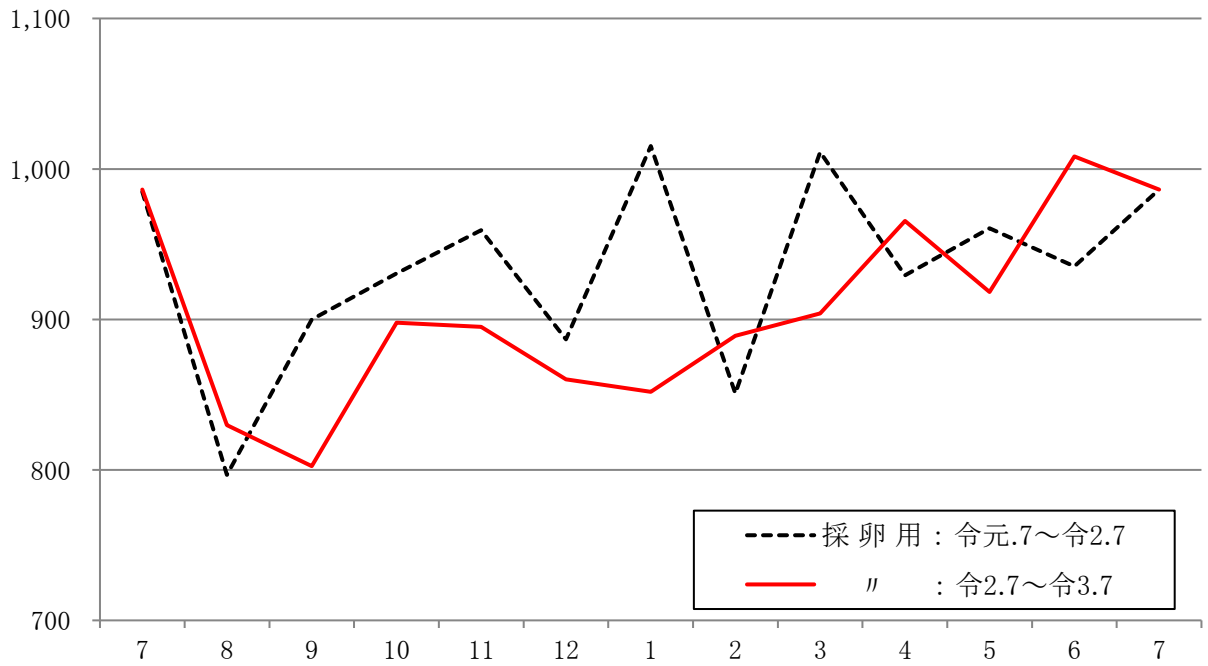


図2 ブロイラー用ひな出荷羽数の推移(全国)

(万羽)

