

鶏ひなふ化羽数(令和3年8月分)(概数)

(鶏ひなふ化羽数データ収集調査結果)

一般社団法人 日本種鶏孵卵協会
令和3年9月30日公表

1. 調査結果の概要

- (1)この調査結果は、(一社)日本種鶏孵卵協会会員ふ化場及び種鶏導入調査協力ふ化場を対象に、平成22年1月分から調査票を配布して実施したもので、このうち8月分の回答のあったふ化場数83(レイヤー20、ブロイラー56,卵肉兼業7)を、集計したものです。
- (2)令和3年8月分の全国(報告数値)の採卵用めすの出荷・え付け羽数は7,881千羽で、前年同月の8,035千羽に比べて1.9%減少した。
(参考)報告羽数を基に全国羽数を推計すると8,140千羽が見込まれる。
- (3)令和3年8月分の全国(報告数値)のブロイラー用ひなの出荷・え付け羽数は63,006千羽で、前年同月の61,670千羽に比べて2.2%増加した。
(参考)報告羽数を基に全国羽数を推計すると65,467千羽が見込まれる。
- (4)全国推定羽数について、別紙のとおり令和元年8月から令和3年8月の月別羽数推移を図表で表示した。
- (5)この調査結果は概数であり、今後修正することがあります。

2. 令和3年9月分以降の取扱いについて

この調査は、令和3年9月以降も毎月の実績をとりまとめて公表します。
引き続き、「鶏ひなふ化羽数調査票」へのご協力をよろしくお願い申し上げます。

鶏ひなふ化羽数(令和3年8月分)(概数)

1 全国のふ化羽数及び出荷羽数

単位:千羽

区 分	採卵用めす	ブ ロ イ ラ ー 用				種 鶏		
		計	鑑 別		無鑑別	その他	採卵用	ブロイラー用
			めす	おす				
ふ化羽数	156	1,112	
出荷羽数(注1)	7,881	63,006	4,758	4,744	53,095	65	472	
〃 種鶏めす						60	415	
前年同月	8,035	61,670	4,607	4,603	52,086	74	405	
〃 種鶏めす						66	356	
(対前年同月比%)	98.1%	102.2	103.3	103.1	101.9	87.8	116.5	
〃 種鶏めす						90.9	116.6	
(参考)								
全国推定値(注2)	8,140	65,467	

注1 ふ化羽数、出荷羽数は、報告のあった約85ふ化場の数値を集計したもので、全国合計値ではない。

注2 全国推定値は、出荷羽数に非調査ふ化場分を考慮した推定係数を乗じて求めた。

2 初生ひなの都道府県別え付け羽数

単位:千羽

都道府県	採卵用めす	ブロイラー用
計	7,881	63,006
北海道	253	3,359
青森	468	4,080
岩手	170	10,965
宮城	95	1,008
秋田	66	35
山形	4	312
福島	467	169
茨城	552	512
栃木	249	54
群馬	842	598
埼玉	176	-
千葉	629	761
東京	7	-
神奈川	6	3
新潟	170	541
富山	10	-
石川	64	-
福井	19	36
山梨	22	35
長野	32	277
岐阜	105	347
静岡	62	548

都道府県	採卵用めす	ブロイラー用
愛知	401	510
三重	148	202
滋賀	-	15
京都	4	378
大阪	1	-
兵庫	99	1,045
奈良	5	-
和歌山	2	84
鳥取	3	1,507
島根	25	198
岡山	736	1,481
広島	333	257
山口	88	640
徳島	7	1,281
香川	318	1,174
愛媛	160	336
高知	-	86
福岡	60	751
佐賀	0	1,312
長崎	28	1,293
熊本	84	1,493
大分	54	632
宮崎	225	12,527
鹿児島	554	11,883
沖縄	78	281

【統計表の見方】

- 統計表に用いた記号は、以下のとおり。
「-」:事実のないもの 「0」:単位に満たないもの 「…」:事実不詳などで表示を見合わせたもの
- ブロイラー用の「その他」とは、採卵用種のおす及び種鶏から肉用に仕向けられたもの。
- ふ化羽数の「…」は、出荷羽数と同数の報告値が含まれるので、表示を見合わせた。

図1 採卵用めすひな出荷羽数の推移(全国)

(万羽)

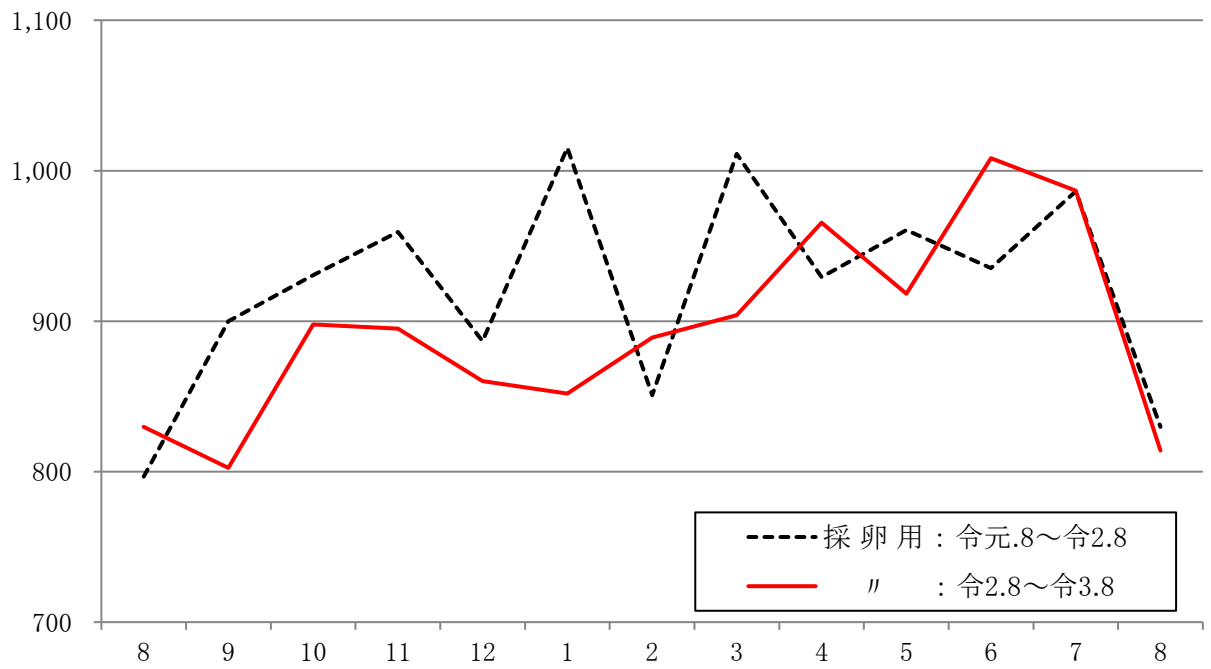


図2 ブロイラー用ひな出荷羽数の推移(全国)

(万羽)

