

鶏ひなふ化羽数(令和3年9月分)(概数)

(鶏ひなふ化羽数データ収集調査結果)

一般社団法人 日本種鶏孵卵協会
令和3年10月29日公表

1. 調査結果の概要

- (1)この調査結果は、(一社)日本種鶏孵卵協会会員ふ化場及び種鶏導入調査協力ふ化場を対象に、平成22年1月分から調査票を配布して実施したもので、このうち9月分の回答のあったふ化場数83(レイヤー20、ブロイラー56、卵肉兼業7)を、集計したものです。
- (2)令和3年9月分の全国(報告数値)の採卵用めすの出荷・え付け羽数は8,757千羽で、前年同月の7,873千羽に比べて11.2%増加した。
(参考)報告羽数を基に全国羽数を推計すると8,924千羽が見込まれる。
- (3)令和3年9月分の全国(報告数値)のブロイラー用ひなの出荷・え付け羽数は63,240千羽で、前年同月の63,734千羽に比べて0.8%減少した。
(参考)報告羽数を基に全国羽数を推計すると65,693千羽が見込まれる。
- (4)全国推定羽数について、別紙のとおり令和元年9月から令和3年9月の月別羽数推移を図表で表示した。
- (5)この調査結果は概数であり、今後修正することがあります。

2. 令和3年10月分以降の取扱いについて

この調査は、令和3年10月以降も毎月の実績をとりまとめて公表します。
引き続き、「鶏ひなふ化羽数調査票」へのご協力をよろしくお願い申し上げます。

鶏ひなふ化羽数(令和3年9月分)(概数)

1 全国のふ化羽数及び出荷羽数

単位:千羽

区 分	採卵用めす	ブ ロ イ ラ ー 用					種 鶏	
		計	鑑 別		無鑑別	その他	採卵用	ブロイラー用
			めす	おす				
ふ化羽数	231	1,007	
出荷羽数(注1)	8,757	63,240	4,891	4,896	53,069	96	441	
〃 種鶏めす						87	386	
前年同月	7,873	63,734	4,681	4,687	53,920	107	461	
〃 種鶏めす						98	405	
(対前年同月比%)	111.2%	99.2	104.5	104.5	98.4	89.7	95.7	
〃 種鶏めす						88.8	95.3	
(参考)								
全国推定値(注2)	8,924	65,693	

注1 ふ化羽数、出荷羽数は、報告のあった約85ふ化場の数値を集計したもので、全国合計値ではない。

注2 全国推定値は、出荷羽数に非調査ふ化場分を考慮した推定係数を乗じて求めた。

2 初生ひなの都道府県別え付け羽数

単位:千羽

都道府県	採卵用めす	ブロイラー用
計	8,757	63,240
北 海 道	287	3,214
青 森	517	3,788
岩 手	485	10,617
宮 城	47	869
秋 田	89	14
山 形	6	283
福 島	556	240
茨 城	510	507
栃 木	231	103
群 馬	776	581
埼 玉	508	25
千 葉	320	678
東 京	5	1
神 奈 川	2	-
新 潟	368	542
富 山	0	-
石 川	33	-
福 井	-	26
山 梨	1	253
長 野	137	159
岐 阜	223	473
静 岡	52	478
愛 知	392	479
三 重	292	168
滋 賀	11	31
京 都	53	248
大 阪	0	-
兵 庫	88	1,166
奈 良	5	14
和 歌 山	6	85
鳥 取	2	1,600
島 根	31	187
岡 山	831	1,423
広 島	409	235
山 口	98	644
徳 島	23	1,180
香 川	235	1,494
愛 媛	123	337
高 知	0	96
福 岡	73	455
佐 賀	5	1,469
長 崎	49	1,592
熊 本	56	1,630
大 分	52	533
宮 崎	253	12,820
鹿 児 島	459	12,207
沖 縄	58	296

【統計表の見方】

- 統計表に用いた記号は、以下のとおり。
「-」:事実のないもの 「0」:単位に満たないもの 「…」:事実不詳などで表示を見合わせたもの
- ブロイラー用の「その他」とは、採卵用種のおす及び種鶏から肉用に仕向けられたもの。
- ふ化羽数の「…」は、出荷羽数と同数の報告値が含まれるので、表示を見合わせた。

図1 採卵用めすひな出荷羽数の推移(全国)

(万羽)

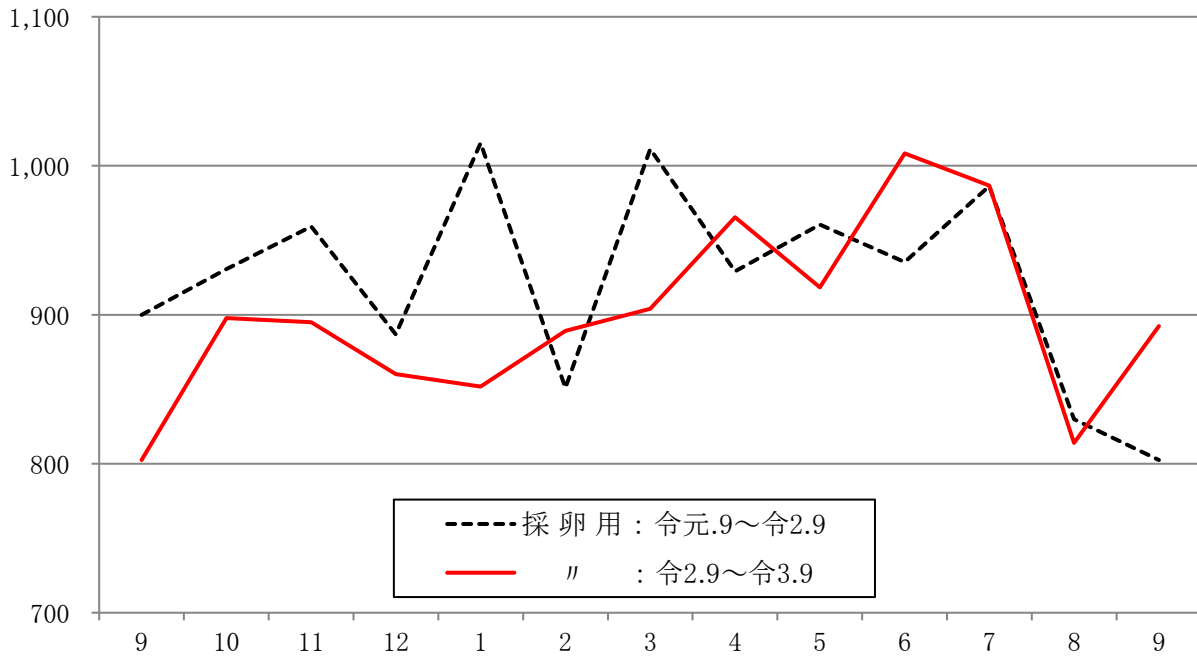


図2 ブロイラー用ひな出荷羽数の推移(全国)

(万羽)

