

# 鶏ひなふ化羽数(令和4年4月分)(概数)

## (鶏ひなふ化羽数データ収集調査結果)

一般社団法人 日本種鶏孵卵協会  
令和4年5月31日公表

### 1. 調査結果の概要

- (1)この調査結果は、(一社)日本種鶏孵卵協会会員ふ化場及び種鶏導入調査協力ふ化場を対象に、平成22年1月分から調査票を配布して実施したもので、このうち4月分の回答のあったふ化場数82(レイヤー19、ブロイラー56,卵肉兼業7)を、集計したものです。
- (2)令和4年4月分の全国(報告数値)の採卵用めすの出荷・え付け羽数は8,269千羽で、前年同月の9,031千羽に比べて8.4%減少した。  
(参考)報告羽数を基に全国羽数を推計すると8,843千羽が見込まれる。
- (3)令和4年4月の全国(報告数値)のブロイラー用ひなの出荷・え付け羽数は63,475千羽で、前年同月の62,706千羽に比べて1.2%増加した。  
(参考)報告羽数を基に全国羽数を推計すると65,085千羽が見込まれる。
- (4)全国推定羽数について、別紙のとおり令和2年4月から令和4年4月の月別羽数推移を図表で表示した。
- (5)この調査結果は概数であり、今後修正することがあります。

### 2. 令和4年5月分以降の取扱いについて

この調査は、令和4年5月以降も毎月の実績をとりまとめて公表します。  
引き続き、「鶏ひなふ化羽数調査票」へのご協力をよろしくお願い申し上げます。

## 鶏ひなふ化羽数(令和4年4月分)(概数)

### 1 全国のふ化羽数及び出荷羽数

単位:千羽

区 分	採卵用めす	ブ ロ イ ラ ー 用					種 鶏	
		計	鑑 別		無鑑別	その他	採卵用	ブロイラー用
			めす	おす				
ふ化羽数	...	...	...	...	...	254	1,038	
出荷羽数(注1)	8,269	63,475	4,824	4,818	53,386	447	112	436
〃 種鶏めす							101	382
前年同月	9,031	62,706	4,826	4,784	52,719	377	105	425
〃 種鶏めす							95	373
(対前年同月比%)	91.6%	101.2	100.0	100.7	101.3	118.6	106.7	102.6
〃 種鶏めす							106.3	102.4
(参考)								
全国推定値(注2)	8,843	65,085	...	...	...	...	...	...

注1 ふ化羽数、出荷羽数は、報告のあった約85ふ化場の数値を集計したもので、全国合計値ではない。

注2 全国推定値は、出荷羽数に非調査ふ化場分を考慮した推定係数を乗じて求めた。

### 2 初生ひなの都道府県別え付け羽数

単位:千羽

都道府県	採卵用めす	ブロイラー用
計	8,269	63,475
北海道	82	3,230
青森	572	3,476
岩手	260	11,229
宮城	47	955
秋田	91	16
山形	10	263
福島	571	159
茨城	384	549
栃木	181	63
群馬	740	604
埼玉	457	-
千葉	545	620
東京	4	-
神奈川	8	1
新潟	371	603
富山	16	-
石川	70	-
福井	0	27
山梨	1	117
長野	85	333
岐阜	45	359
静岡	65	547
愛知	470	477
三重	249	201
滋賀	7	23
京都	30	119
大阪	2	-
兵庫	0	1,248
奈良	8	-
和歌山	6	90
鳥取	3	1,764
島根	26	39
岡山	849	1,471
広島	422	290
山口	72	599
徳島	32	1,280
香川	234	1,112
愛媛	148	384
高知	0	94
福岡	81	662
佐賀	6	1,246
長崎	49	1,561
熊本	112	1,495
大分	43	674
宮崎	222	13,182
鹿児島	513	11,980
沖縄	80	333

#### 【統計表の見方】

- 統計表に用いた記号は、以下のとおり。  
「-」:事実のないもの 「0」:単位に満たないもの 「…」:事実不詳などで表示を見合わせたもの
- ブロイラー用の「その他」とは、採卵用種のおす及び種鶏から肉用に仕向けられたもの。
- ふ化羽数の「…」は、出荷羽数と同数の報告値が含まれるので、表示を見合わせた。

図1 採卵用めすひな出荷羽数の推移(全国)

(万羽)

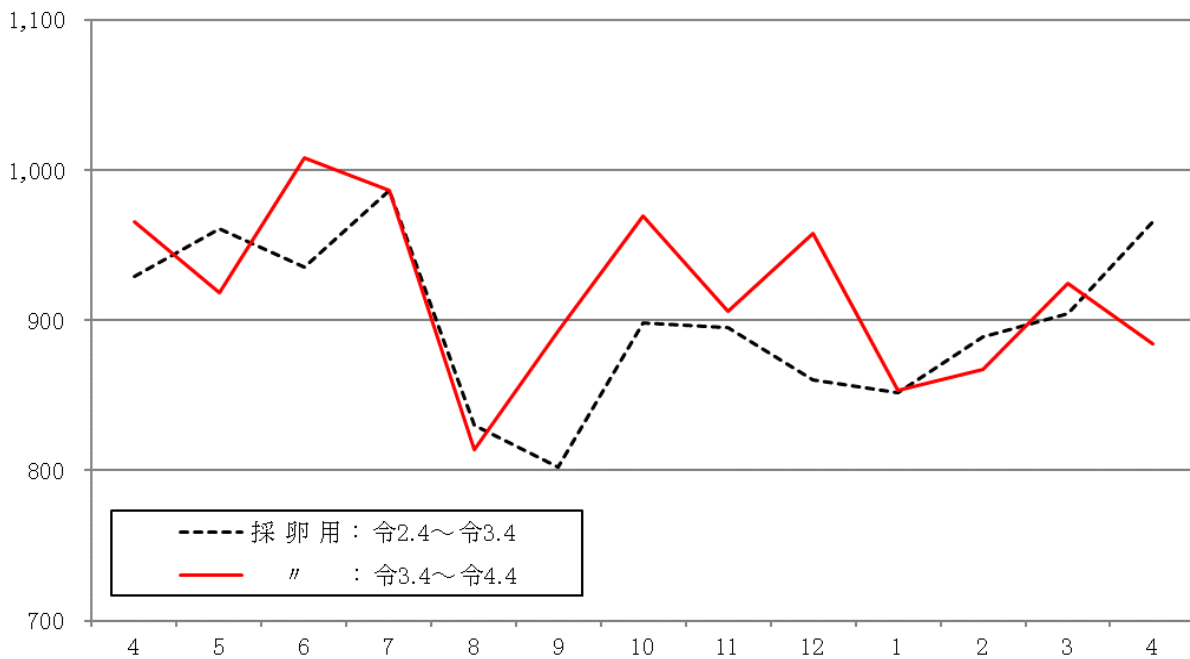


図2 ブロイラー用ひな出荷羽数の推移(全国)

(万羽)

