

鶏ひなふ化羽数(令和4年5月分)(概数)

(鶏ひなふ化羽数データ収集調査結果)

一般社団法人 日本種鶏孵卵協会
令和4年6月30日公表

1. 調査結果の概要

- (1)この調査結果は、(一社)日本種鶏孵卵協会会員ふ化場及び種鶏導入調査協力ふ化場を対象に、平成22年1月分から調査票を配布して実施したもので、このうち5月分の回答のあったふ化場数82(レイヤー19、ブロイラー56,卵肉兼業7)を、集計したものです。
- (2)令和4年5月分の全国(報告数値)の採卵用めすの出荷・え付け羽数は8,710千羽で、前年同月の8,598千羽に比べて1.3%増加した。
(参考)報告羽数を基に全国羽数を推計すると9,302千羽が見込まれる。
- (3)令和4年5月の全国(報告数値)のブロイラー用ひなの出荷・え付け羽数は61,318千羽で、前年同月の60,708千羽に比べて1.0%増加した。
(参考)報告羽数を基に全国羽数を推計すると62,914千羽が見込まれる。
- (4)全国推定羽数について、別紙のとおり令和2年5月から令和4年5月の月別羽数推移を図表で表示した。
- (5)この調査結果は概数であり、今後修正することがあります。

2. 令和4年6月分以降の取扱いについて

この調査は、令和4年6月以降も毎月の実績をとりまとめて公表します。
引き続き、「鶏ひなふ化羽数調査票」へのご協力をよろしくお願い申し上げます。

鶏ひなふ化羽数(令和4年5月分)(概数)

1 全国のふ化羽数及び出荷羽数

単位:千羽

区 分	採卵用めす	ブ ロ イ ラ ー 用					種 鶏	
		計	鑑 別		無鑑別	その他	採卵用	ブロイラー用
			めす	おす				
ふ化羽数	305	1,109	
出荷羽数(注1)	8,710	61,318	4,998	4,956	50,954	128	483	
〃 種鶏めす						114	424	
前年同月	8,598	60,708	4,892	4,867	50,553	103	442	
〃 種鶏めす						93	388	
(対前年同月比%)	101.3%	101.0	102.2	101.8	100.8	124.3	109.3	
〃 種鶏めす						122.6	109.3	
(参考)								
全国推定値(注2)	9,302	62,914	

注1 ふ化羽数、出荷羽数は、報告のあった約85ふ化場の数値を集計したもので、全国合計値ではない。

注2 全国推定値は、出荷羽数に非調査ふ化場分を考慮した推定係数を乗じて求めた。

2 初生ひなの都道府県別え付け羽数

単位:千羽

都道府県	採卵用めす	ブロイラー用
計	8,710	61,318
北海道	341	3,273
青森	642	4,086
岩手	381	10,311
宮城	134	882
秋田	8	18
山形	1	223
福島	381	233
茨城	334	470
栃木	240	52
群馬	844	562
埼玉	264	21
千葉	516	705
東京	6	-
神奈川	7	0
新潟	303	560
富山	50	-
石川	32	-
福井	3	23
山梨	68	151
長野	32	223
岐阜	346	290
静岡	47	461
愛知	412	558
三重	171	214
滋賀	4	38
京都	35	249
大阪	0	-
兵庫	100	1,098
奈良	13	10
和歌山	8	97
鳥取	-	1,537
島根	26	124
岡山	893	1,394
広島	375	256
山口	105	564
徳島	72	1,158
香川	321	1,125
愛媛	119	332
高知	-	143
福岡	90	456
佐賀	7	1,367
長崎	89	1,377
熊本	85	1,622
大分	32	607
宮崎	262	12,294
鹿児島	479	11,807
沖縄	32	347

【統計表の見方】

- 統計表に用いた記号は、以下のとおり。
「-」:事実のないもの 「0」:単位に満たないもの 「…」:事実不詳などで表示を見合わせたもの
- ブロイラー用の「その他」とは、採卵用種のおす及び種鶏から肉用に仕向けられたもの。
- ふ化羽数の「…」は、出荷羽数と同数の報告値が含まれるので、表示を見合わせた。

図1 採卵用めすひな出荷羽数の推移(全国)

(万羽)

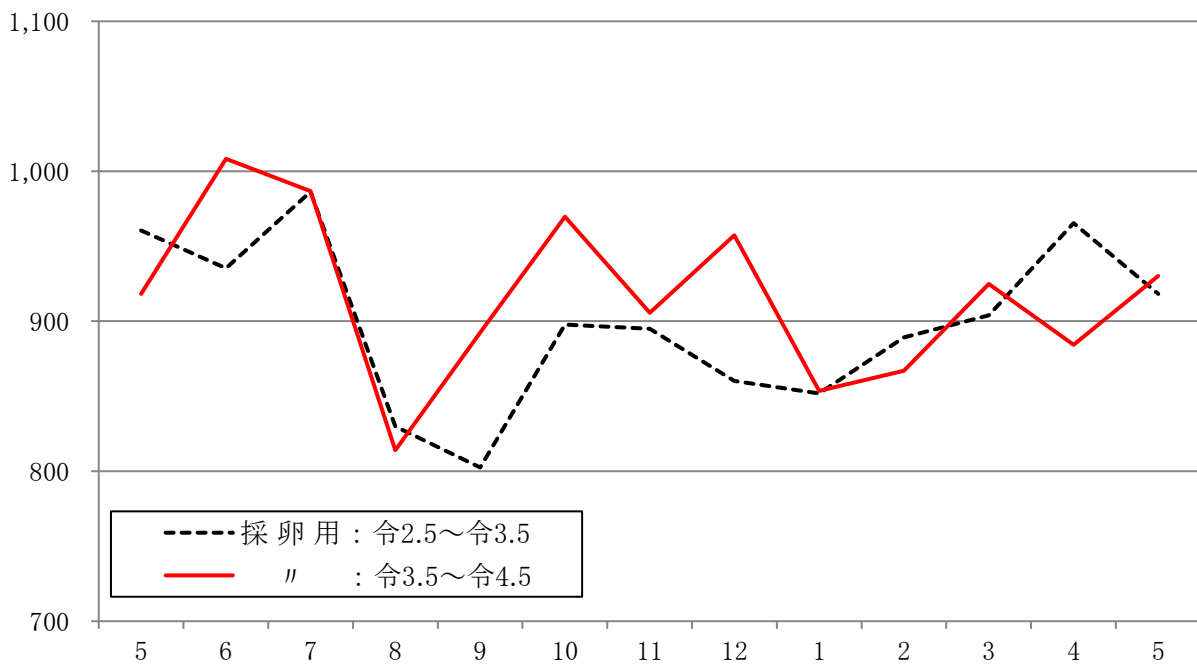


図2 ブロイラー用ひな出荷羽数の推移(全国)

(万羽)

