

鶏ひなふ化羽数(令和4年6月分)(概数)

(鶏ひなふ化羽数データ収集調査結果)

一般社団法人 日本種鶏孵卵協会
令和4年7月29日公表

1. 調査結果の概要

- (1)この調査結果は、(一社)日本種鶏孵卵協会会員ふ化場及び種鶏導入調査協力ふ化場を対象に、平成22年1月分から調査票を配布して実施したもので、このうち6月分の回答のあったふ化場数82(レイヤー19、ブロイラー56、卵肉兼業7)を、集計したものです。
- (2)令和4年6月分の全国(報告数値)の採卵用めすの出荷・え付け羽数は8,039千羽で、前年同月の9,593千羽に比べて16.2%減少した。
(参考)報告羽数を基に全国羽数を推計すると8,450千羽が見込まれる。
- (3)令和4年6月分の全国(報告数値)のブロイラー用ひなの出荷・え付け羽数は58,748千羽で、前年同月の58,312千羽に比べて0.7%増加した。
(参考)報告羽数を基に全国羽数を推計すると60,815千羽が見込まれる。
- (4)全国推定羽数について、別紙のとおり令和2年6月から令和4年6月の月別羽数推移を図表で表示した。
- (5)この調査結果は概数であり、今後修正することがあります。

2. 令和4年7月分以降の取扱いについて

この調査は、令和4年7月以降も毎月の実績をとりまとめて公表します。
引き続き、「鶏ひなふ化羽数調査票」へのご協力をよろしくお願い申し上げます。

鶏ひなふ化羽数(令和4年6月分)(概数)

1 全国のふ化羽数及び出荷羽数

単位:千羽

区 分	採卵用めす	ブ ロ イ ラ ー 用					種 鶏	
		計	鑑 別		無鑑別	その他	採卵用	ブロイラー用
			めす	おす				
ふ化羽数	156	899	
出荷羽数(注1)	8,039	58,748	4,685	4,657	49,035	65	390	
〃 種鶏めす						60	342	
前年同月	9,593	58,312	4,774	4,754	48,316	83	511	
〃 種鶏めす						75	455	
(対前年同月比%)	83.8%	100.7	98.1	98.0	101.5	78.3	76.3	
〃 種鶏めす						80.0	75.2	
(参考)								
全国推定値(注2)	8,450	60,815	

注1 ふ化羽数、出荷羽数は、報告のあった約85ふ化場の数値を集計したもので、全国合計値ではない。

注2 全国推定値は、出荷羽数に非調査ふ化場分を考慮した推定係数を乗じて求めた。

2 初生ひなの都道府県別え付け羽数

単位:千羽

都道府県	採卵用めす	ブロイラー用
計	8,039	58,748
北海道	306	3,009
青森	247	3,592
岩手	435	10,433
宮城	2	822
秋田	89	35
山形	3	197
福島	534	187
茨城	463	460
栃木	190	51
群馬	792	517
埼玉	444	8
千葉	557	673
東京	6	-
神奈川	1	1
新潟	381	474
富山	9	-
石川	33	-
福井	0	20
山梨	1	126
長野	83	226
岐阜	114	310
静岡	37	531
愛知	266	433
三重	136	217
滋賀	7	36
京都	5	124
大阪	-	-
兵庫	130	1,159
奈良	17	5
和歌山	6	85
鳥取	3	1,623
島根	27	-
岡山	670	1,313
広島	351	259
山口	103	530
徳島	-	1,135
香川	179	1,018
愛媛	172	333
高知	-	100
福岡	40	464
佐賀	3	1,482
長崎	76	1,058
熊本	86	1,573
大分	64	582
宮崎	259	12,256
鹿児島	642	10,995
沖縄	70	296

【統計表の見方】

- 統計表に用いた記号は、以下のとおり。
「-」:事実のないもの 「0」:単位に満たないもの 「…」:事実不詳などで表示を見合わせたもの
- ブロイラー用の「その他」とは、採卵用種のおす及び種鶏から肉用に仕向けられたもの。
- ふ化羽数の「…」は、出荷羽数と同数の報告値が含まれるので、表示を見合わせた。

図1 採卵用めすひな出荷羽数の推移(全国)

(万羽)

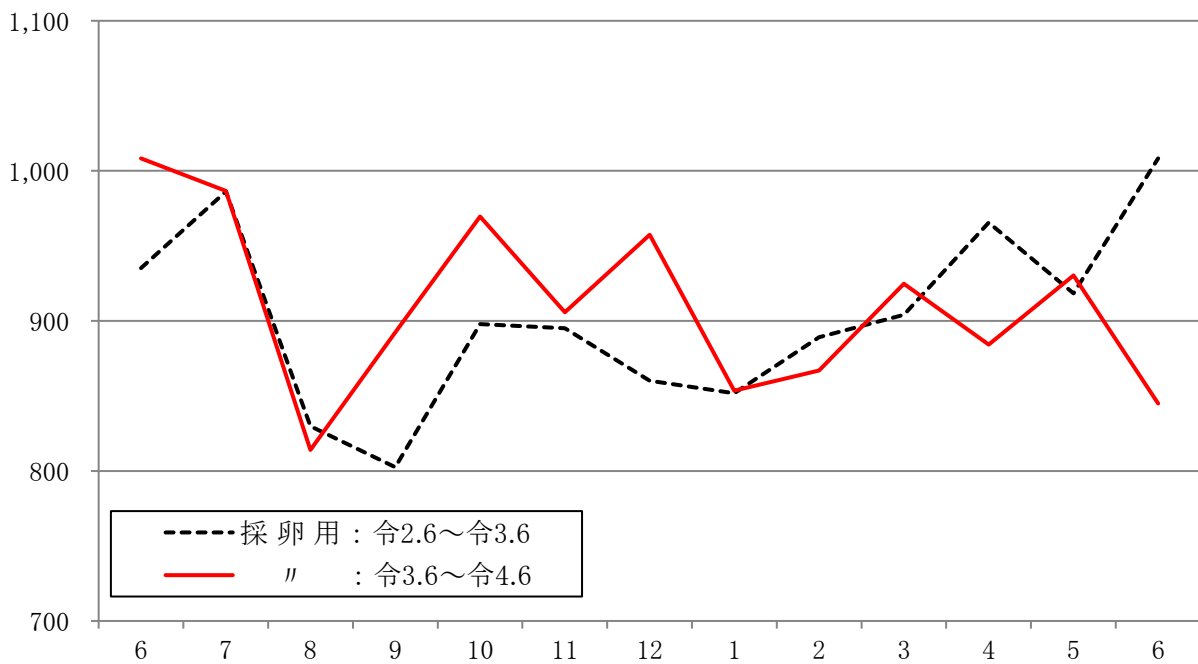


図2 ブロイラー用ひな出荷羽数の推移(全国)

(万羽)

