

鶏ひなふ化羽数(令和5年4月分)(概数)

(鶏ひなふ化羽数データ収集調査結果)

一般社団法人 日本種鶏孵卵協会
令和5年5月31日公表

1. 調査結果の概要

- (1)この調査結果は、(一社)日本種鶏孵卵協会会員ふ化場及び種鶏導入調査協力ふ化場を対象に、平成22年1月分から調査票を配布して実施したもので、このうち4月分の回答のあったふ化場数82(レイヤー19、ブロイラー56,卵肉兼業7)を、集計したものです。
- (2)令和5年4月分の全国(報告数値)の採卵用めすの出荷・え付け羽数は8,147千羽で、前年同月の8,269千羽に比べて1.5%減少した。
(参考)報告羽数を基に全国羽数を推計すると8,715千羽が見込まれる。
- (3)令和5年4月分の全国(報告数値)のブロイラー用ひなの出荷・え付け羽数は61,813千羽で、前年同月の63,475千羽に比べて2.6%減少した。
(参考)報告羽数を基に全国羽数を推計すると63,393千羽が見込まれる。
- (4)全国推定羽数について、別紙のとおり令和3年4月から令和5年4月の月別羽数推移を図表で表示した。
- (5)この調査結果は概数であり、今後修正することがあります。

2. 令和5年5月分以降の取扱いについて

この調査は、令和5年5月以降も毎月の実績をとりまとめて公表します。
引き続き、「鶏ひなふ化羽数調査票」へのご協力をよろしくお願い申し上げます。

鶏ひなふ化羽数(令和5年4月分)(概数)

1 全国のふ化羽数及び出荷羽数

単位:千羽

区分	採卵用めす	ブ ロ イ ラ ー 用				種 鶏		
		計	鑑 別		無鑑別	その他	採卵用	ブロイラー用
			めす	おす				
ふ化羽数	156	814	
出荷羽数(注1)	8,147	61,813	4,784	5,227	51,479	65	351	
〃 種鶏めす						59	307	
前年同月	8,269	63,475	4,824	4,818	53,386	112	436	
〃 種鶏めす						101	382	
(対前年同月比%)	98.5%	97.4	99.2	108.5	96.4	58.0	80.5	
〃 種鶏めす						58.4	80.4	
(参考)								
全国推定値(注2)	8,715	63,393	

注1 ふ化羽数、出荷羽数は、報告のあった82ふ化場の数値を集計したもので、全国合計値ではない。

注2 全国推定値は、出荷羽数に非調査ふ化場分を考慮した推定係数を乗じて求めた。

2 初生ひなの都道府県別え付け羽数

0 単位:千羽

都道府県	採卵用めす	ブロイラー用
計	8,147	61,813
北海道	305	3,019
青森	593	3,658
岩手	233	10,915
宮城	91	871
秋田	25	17
山形	1	227
福島	346	320
茨城	383	489
栃木	161	92
群馬	1,049	590
埼玉	286	-
千葉	486	671
東京	1	-
神奈川	8	2
新潟	240	544
富山	15	-
石川	33	-
福井	0	25
山梨	3	59
長野	43	390
岐阜	317	324
静岡	91	549

都道府県	採卵用めす	ブロイラー用
愛知	431	552
三重	149	139
滋賀	3	25
京都	5	146
大阪	2	-
兵庫	42	1,176
奈良	5	-
和歌山	2	97
鳥取	5	1,598
島根	12	118
岡山	922	1,300
広島	228	295
山口	107	541
徳島	45	1,200
香川	213	1,121
愛媛	163	370
高知	1	135
福岡	52	418
佐賀	1	1,450
長崎	59	1,503
熊本	81	1,322
大分	15	633
宮崎	244	13,068
鹿児島	558	11,503
沖縄	92	341

【統計表の見方】

- 統計表に用いた記号は、以下のとおり。
「-」: 事実のないもの 「0」: 単位に満たないもの 「…」: 事実不詳などで表示を見合わせたもの
- ブロイラー用の「その他」とは、採卵用種のおす及び種鶏から肉用に仕向けられたもの。
- ふ化羽数の「…」は、出荷羽数と同数の報告値が含まれるので、表示を見合わせた。

問い合わせ先: 一般社団法人 日本種鶏孵卵協会 電話:03-3297-5512 FAX:03-3297-5513

本統計調査結果は、一般社団法人 日本種鶏孵卵協会HPに掲載しています

【<http://www.syukeifuran.or.jp>】

別紙

図1 採卵用めすひな出荷羽数の推移(全国)

(万羽)

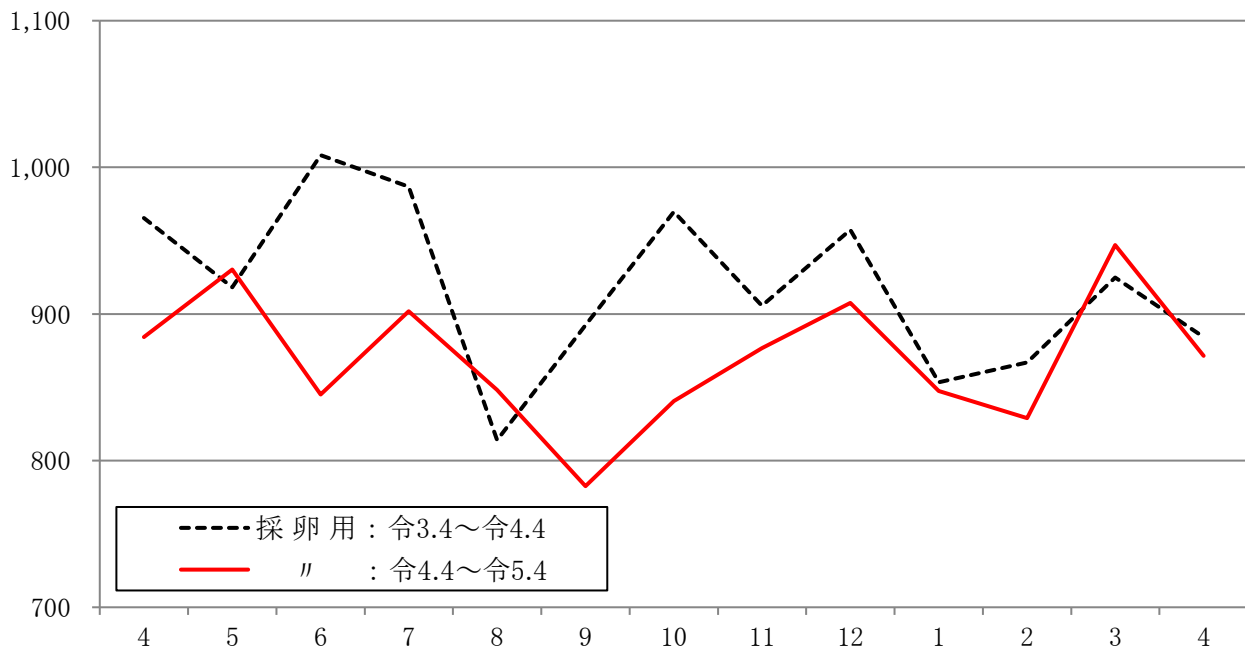


図2 ブロイラー用ひな出荷羽数の推移(全国)

(万羽)

