

鶏ひなふ化羽数(令和5年8月分)(概数)

(鶏ひなふ化羽数データ収集調査結果)

一般社団法人 日本種鶏孵卵協会
令和5年9月29日公表

1. 調査結果の概要

- (1)この調査結果は、(一社)日本種鶏孵卵協会会員ふ化場及び種鶏導入調査協力ふ化場を対象に、平成22年1月分から調査票を配布して実施したもので、このうち8月分の回答のあったふ化場数82(レイヤー19、ブロイラー56、卵肉兼業7)を、集計したものです。
- (2)令和5年8月分の全国(報告数値)の採卵用めすの出荷・え付け羽数は8,413千羽で、前年同月の8,211千羽に比べて2.5%増加した。
(参考)報告羽数を基に全国羽数を推計すると8,694千羽が見込まれる。
- (3)令和5年8月分の全国(報告数値)のブロイラー用ひなの出荷・え付け羽数は65,654千羽で、前年同月の64,556千羽に比べて1.7%増加した。
(参考)報告羽数を基に全国羽数を推計すると68,245千羽が見込まれる。
- (4)全国推定羽数について、別紙のとおり令和3年8月から令和5年8月の月別羽数推移を図表で表示した。
- (5)この調査結果は概数であり、今後修正することがあります。

2. 令和5年9月分以降の取扱いについて

この調査は、令和5年9月以降も毎月の実績をとりまとめて公表します。
引き続き、「鶏ひなふ化羽数調査票」へのご協力をよろしくお願い申し上げます。

鶏ひなふ化羽数(令和5年8月分)(概数)

1 全国のふ化羽数及び出荷羽数

単位:千羽

区分	採卵用めす	ブ ロ イ ラ ー 用				種 鶏		
		計	鑑 別		無鑑別	その他	採卵用	ブロイラー用
			めす	おす				
ふ化羽数	233	1,067	
出荷羽数(注1)	8,413	65,654	5,204	5,191	54,845	415	97	465
〃 種鶏めす							87	405
前年同月	8,211	64,556	5,002	4,972	54,139	443	118	486
〃 種鶏めす							107	426
(対前年同月比%)	102.5%	101.7	104.0	104.4	101.3	93.7	82.2	95.7
〃 種鶏めす							81.3	95.1
(参考)								
全国推定値(注2)	8,694	68,245

注1 ふ化羽数、出荷羽数は、報告のあった82ふ化場の数値を集計したもので、全国合計値ではない。

注2 全国推定値は、出荷羽数に非調査ふ化場分を考慮した推定係数を乗じて求めた。

2 初生ひなの都道府県別え付け羽数

0 単位:千羽

都道府県	採卵用めす	ブロイラー用
計	8,413	65,654
北海道	207	3,426
青森	606	3,432
岩手	164	12,104
宮城	48	986
秋田	43	18
山形	4	283
福島	855	264
茨城	546	489
栃木	319	103
群馬	546	618
埼玉	340	8
千葉	593	725
東京	8	-
神奈川	17	-
新潟	347	590
富山	10	-
石川	32	-
福井	-	47
山梨	1	65
長野	46	331
岐阜	69	490
静岡	1	489

都道府県	採卵用めす	ブロイラー用
愛知	316	473
三重	188	118
滋賀	10	33
京都	5	178
大阪	1	-
兵庫	52	1,182
奈良	1	-
和歌山	0	130
鳥取	3	1,678
島根	16	131
岡山	890	1,462
広島	594	315
山口	134	579
徳島	46	1,343
香川	183	1,152
愛媛	118	396
高知	-	73
福岡	28	409
佐賀	5	1,452
長崎	34	1,544
熊本	115	1,375
大分	70	720
宮崎	252	13,348
鹿児島	462	12,797
沖縄	88	298

【統計表の見方】

- 統計表に用いた記号は、以下のとおり。
「-」: 事実のないもの 「0」: 単位に満たないもの 「…」: 事実不詳などで表示を見合わせたもの
- ブロイラー用の「その他」とは、採卵用種のおす及び種鶏から肉用に仕向けられたもの。
- ふ化羽数の「…」は、出荷羽数と同数の報告値が含まれるので、表示を見合わせた。

問い合わせ先: 一般社団法人 日本種鶏孵卵協会 電話:03-3297-5512 FAX:03-3297-5513

本統計調査結果は、一般社団法人 日本種鶏孵卵協会HPに掲載しています

【<http://www.syukeifuran.or.jp>】

別紙

図1 採卵用めすひな出荷羽数の推移(全国)

(万羽)

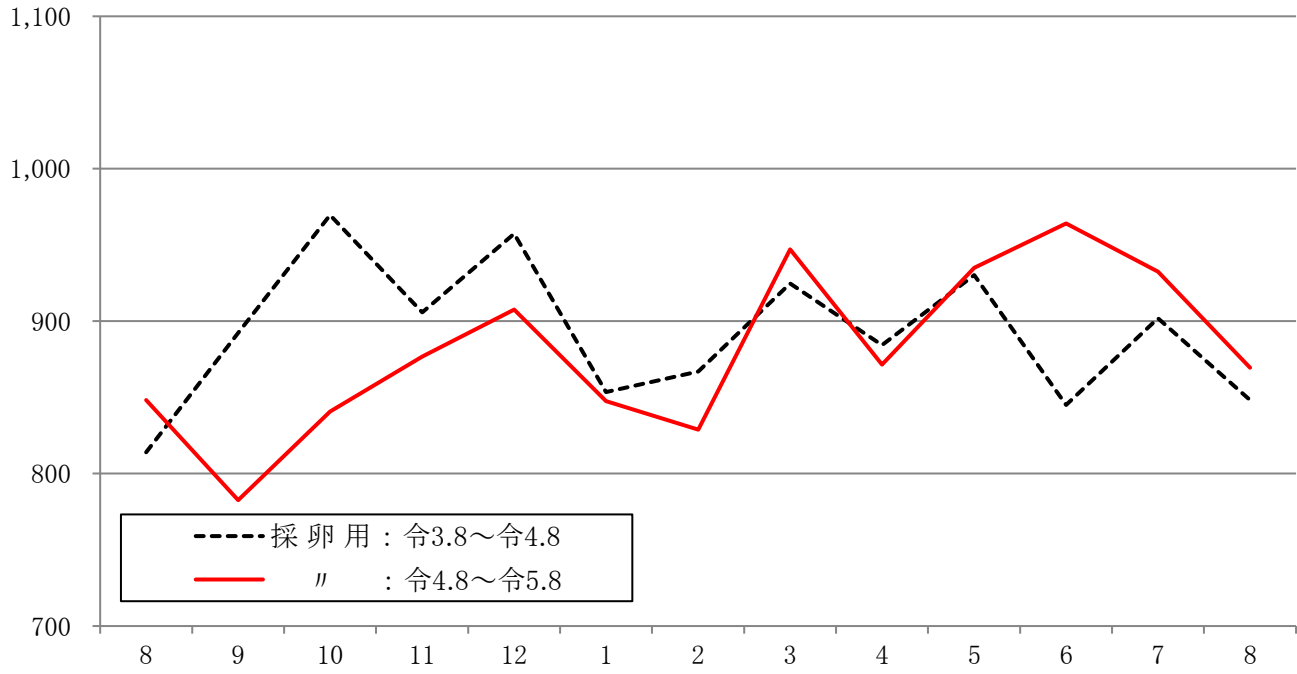


図2 ブロイラー用ひな出荷羽数の推移(全国)

(万羽)

