

# 鶏ひなふ化羽数(令和5年10月分)(概数)

## (鶏ひなふ化羽数データ収集調査結果)

一般社団法人 日本種鶏孵卵協会  
令和5年11月30日公表

### 1. 調査結果の概要

- (1)この調査結果は、(一社)日本種鶏孵卵協会会員ふ化場及び種鶏導入調査協力ふ化場を対象に、平成22年1月分から調査票を配布して実施したもので、このうち10月分の回答のあったふ化場数82(レイヤー19、ブロイラー56,卵肉兼業7)を、集計したものです。
- (2)令和5年10月分の全国(報告数値)の採卵用めすの出荷・え付け羽数は8,352千羽で、前年同月の7,980千羽に比べて4.7%増加した。  
  
(参考)報告羽数を基に全国羽数を推計すると8,801千羽が見込まれる。
- (3)令和5年10月分の全国(報告数値)のブロイラー用ひなの出荷・え付け羽数は68,500千羽で、前年同月の66,679千羽に比べて2.7%増加した。  
  
(参考)報告羽数を基に全国羽数を推計すると71,152千羽が見込まれる。
- (4)全国推定羽数について、別紙のとおり令和3年10月から令和5年10月の月別羽数推移を図表で表示した。
- (5)この調査結果は概数であり、今後修正することがあります。

### 2. 令和5年11月分以降の取扱いについて

この調査は、令和5年11月以降も毎月の実績をとりまとめて公表します。  
引き続き、「鶏ひなふ化羽数調査票」へのご協力をよろしくお願い申し上げます。

## 鶏ひなふ化羽数(令和5年10月分)(概数)

### 1 全国のふ化羽数及び出荷羽数

単位:千羽

区 分	採卵用めす	ブ ロ イ ラ ー 用				種 鶏		
		計	鑑 別		無鑑別	その他	採卵用	ブロイラー用
			めす	おす				
ふ化羽数	...	...	...	...	...	115	1,069	
出荷羽数(注1)	8,352	68,500	5,196	5,157	57,744	48	453	
〃 種鶏めす						44	399	
前年同月	7,980	66,679	4,960	4,944	56,424	119	396	
〃 種鶏めす						107	347	
(対前年同月比%)	104.7%	102.7	104.8	104.3	102.3	40.3	114.4	
〃 種鶏めす						41.1	115.0	
(参考)								
全国推定値(注2)	8,801	71,152	...	...	...	...	...	

注1 ふ化羽数、出荷羽数は、報告のあった82ふ化場の数値を集計したもので、全国合計値ではない。

注2 全国推定値は、出荷羽数に非調査ふ化場分を考慮した推定係数を乗じて求めた。

### 2 初生ひなの都道府県別え付け羽数

0 単位:千羽

都道府県	採卵用めす	ブロイラー用
計	8,352	68,500
北 海 道	214	3,439
青 森	655	3,790
岩 手	199	12,497
宮 城	106	978
秋 田	89	15
山 形	6	253
福 島	467	298
茨 城	269	494
栃 木	203	62
群 馬	521	598
埼 玉	378	11
千 葉	657	770
東 京	4	-
神 奈 川	6	-
新 潟	394	655
富 山	0	-
石 川	70	-
福 井	18	55
山 梨	59	74
長 野	93	390
岐 阜	141	291
静 岡	59	530

都道府県	採卵用めす	ブロイラー用
愛 知	463	563
三 重	315	255
滋 賀	7	26
京 都	3	161
大 阪	0	-
兵 庫	11	1,282
奈 良	7	5
和 歌 山	2	139
鳥 取	3	1,483
島 根	26	332
岡 山	945	1,495
広 島	263	359
山 口	109	654
徳 島	58	1,307
香 川	206	1,295
愛 媛	223	440
高 知	0	85
福 岡	47	620
佐 賀	0	1,546
長 崎	28	1,625
熊 本	78	1,253
大 分	24	831
宮 崎	279	14,051
鹿 児 島	595	13,120
沖 縄	52	373

#### 【統計表の見方】

- 統計表に用いた記号は、以下のとおり。  
「-」: 事実のないもの 「0」: 単位に満たないもの 「…」: 事実不詳などで表示を見合わせたもの
- ブロイラー用の「その他」とは、採卵用種のおす及び種鶏から肉用に仕向けられたもの。
- ふ化羽数の「…」は、出荷羽数と同数の報告値が含まれるので、表示を見合わせた。

問い合わせ先: 一般社団法人 日本種鶏孵卵協会 電話:03-3297-5512 FAX:03-3297-5513

本統計調査結果は、一般社団法人 日本種鶏孵卵協会HPに掲載しています

【<http://www.syukeifuran.or.jp>】

別紙

図1 採卵用めすひな出荷羽数の推移(全国)

(万羽)

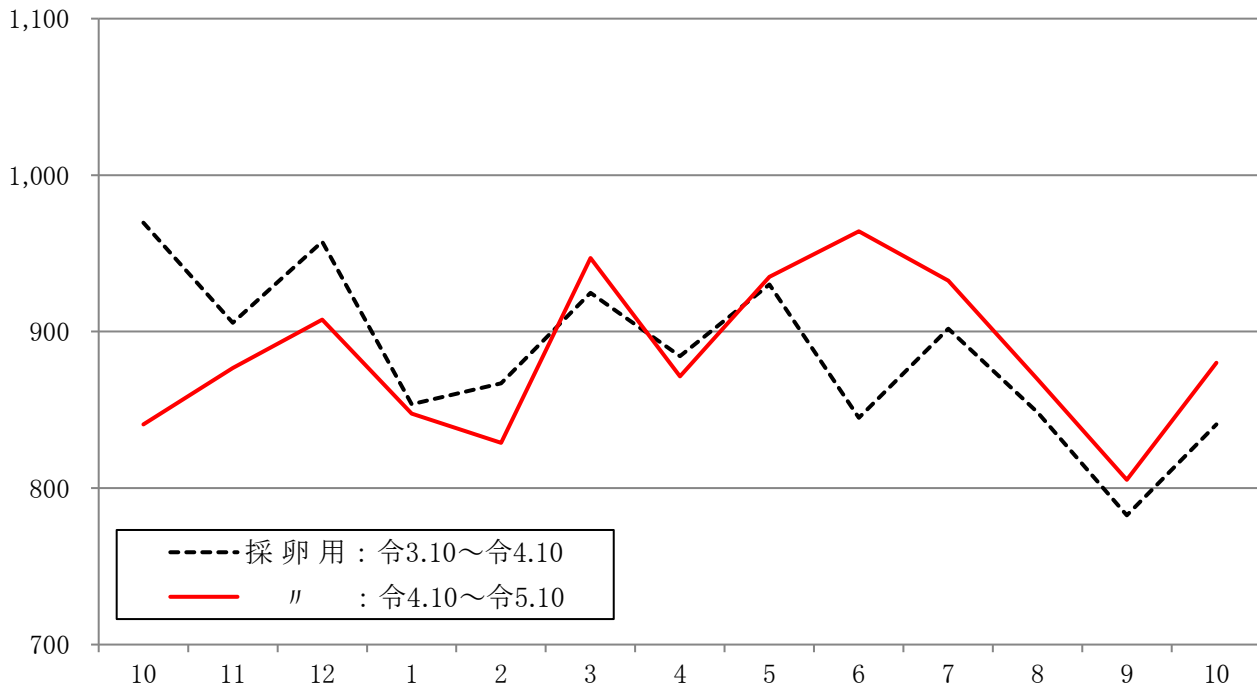


図2 ブロイラー用ひな出荷羽数の推移(全国)

(万羽)

