

鶏ひなふ化羽数(令和5年11月分)(概数)

(鶏ひなふ化羽数データ収集調査結果)

一般社団法人 日本種鶏孵卵協会
令和5年12月28日公表

1. 調査結果の概要

- (1)この調査結果は、(一社)日本種鶏孵卵協会会員ふ化場及び種鶏導入調査協力ふ化場を対象に、平成22年1月分から調査票を配布して実施したもので、このうち11月分の回答のあったふ化場数82(レイヤー19、ブロイラー56,卵肉兼業7)を、集計したものです。
- (2)令和5年11月分の全国(報告数値)の採卵用めすの出荷・え付け羽数は7,857千羽で、前年同月の7,943千羽に比べて1.1%減少した。

(参考)報告羽数を基に全国羽数を推計すると8,671千羽が見込まれる。
- (3)令和5年11月分の全国(報告数値)のブロイラー用ひなの出荷・え付け羽数は62,197千羽で、前年同月の61,111千羽に比べて1.8%増加した。

(参考)報告羽数を基に全国羽数を推計すると63,857千羽が見込まれる。
- (4)全国推定羽数について、別紙のとおり令和3年11月から令和5年11月の月別羽数推移を図表で表示した。
- (5)この調査結果は概数であり、今後修正することがあります。

2. 令和5年12月分以降の取扱いについて

この調査は、令和5年12月以降も毎月の実績をとりまとめて公表します。
引き続き、「鶏ひなふ化羽数調査票」へのご協力をよろしくお願い申し上げます。

鶏ひなふ化羽数(令和5年11月分)(概数)

1 全国のふ化羽数及び出荷羽数

単位:千羽

区分	採卵用めす	ブロイラー用				種鶏		
		計	鑑別		無鑑別	その他	採卵用	ブロイラー用
			めす	おす				
ふ化羽数	227	935	
出荷羽数(注1)	7,857	62,197	4,663	5,598	51,578	96	400	
〃種鶏めす						86	357	
前年同月	7,943	61,111	4,700	4,709	51,329	96	400	
〃種鶏めす						87	352	
(対前年同月比%)	98.9%	101.8	99.2	118.9	100.5	100.0	100.0	
〃種鶏めす						98.9	101.4	
(参考)								
全国推定値(注2)	8,671	63,857	

注1 ふ化羽数、出荷羽数は、報告のあった82ふ化場の数値を集計したもので、全国合計値ではない。

注2 全国推定値は、出荷羽数に非調査ふ化場分を考慮した推定係数を乗じて求めた。

2 初生ひなの都道府県別え付け羽数

単位:千羽

都道府県	採卵用めす	ブロイラー用
計	7,857	62,197
北海道	327	3,145
青森	582	3,533
岩手	198	10,916
宮城	53	882
秋田	15	12
山形	4	268
福島	920	226
茨城	446	531
栃木	239	67
群馬	727	575
埼玉	247	9
千葉	340	814
東京	4	4
神奈川	2	0
新潟	243	617
富山	45	-
石川	31	-
福井	2	30
山梨	-	166
長野	12	261
岐阜	43	495
静岡	40	494

都道府県	採卵用めす	ブロイラー用
愛知	237	431
三重	163	140
滋賀	10	25
京都	9	166
大阪	-	-
兵庫	42	1,300
奈良	8	-
和歌山	2	124
鳥取	-	1,631
島根	14	154
岡山	781	1,411
広島	357	332
山口	93	622
徳島	35	1,435
香川	248	1,149
愛媛	152	373
高知	-	88
福岡	67	312
佐賀	7	1,317
長崎	105	1,708
熊本	101	1,524
大分	29	691
宮崎	269	12,187
鹿児島	514	11,701
沖縄	94	331

【統計表の見方】

- 統計表に用いた記号は、以下のとおり。
「-」: 事実のないもの 「0」: 単位に満たないもの 「…」: 事実不詳などで表示を見合わせたもの
- ブロイラー用の「その他」とは、採卵用種のおす及び種鶏から肉用に仕向けられたもの。
- ふ化羽数の「…」は、出荷羽数と同数の報告値が含まれるので、表示を見合わせた。

問い合わせ先: 一般社団法人 日本種鶏孵卵協会 電話:03-3297-5512 FAX:03-3297-5513

本統計調査結果は、一般社団法人 日本種鶏孵卵協会HPに掲載しています

【<http://www.syukeifuran.or.jp>】

別紙

図1 採卵用めすひな出荷羽数の推移(全国)

(万羽)

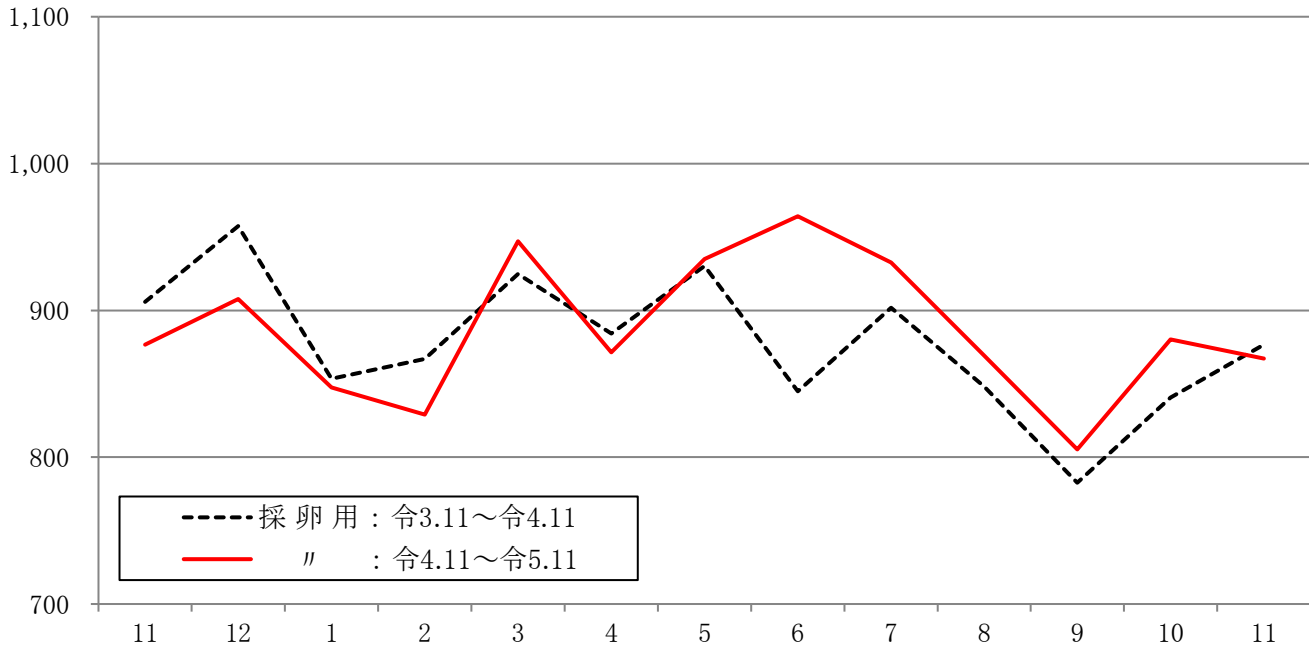


図2 ブロイラー用ひな出荷羽数の推移(全国)

(万羽)

