

# 鶏ひなふ化羽数(平成26年5月分)(概数)

## (鶏ひなふ化羽数データ収集調査結果)

一般社団法人 日本種鶏孵卵協会  
平成26年6月30日公表

### 1. 調査結果の概要

- (1) この調査結果は、(一社)日本種鶏孵卵協会会員ふ化場及び種鶏導入調査協力ふ化場を対象に、平成22年1月分から調査票を配布して実施したもので、このうち5月分の回答のあった102ふ化場(レイヤー32、ブロイラー70)を集計したものです。
- (2) 平成26年5月分の全国(報告数値)の採卵用めすの出荷・え付け羽数は8,291千羽で、前年同月の7,767千羽に比べて6.7%増加した。  
(参考) 報告羽数を基に全国羽数を推計すると8,849千羽(対前年比106.7%)が見込まれる。
- (3) 平成26年5月分の全国(報告数値)のブロイラー用ひなの出荷・え付け羽数は55,806千羽で、前年同月の55,020千羽に比べ1.4%増加した。  
(参考) 報告羽数を基に全国羽数を推計すると56,999千羽(対前年比101.4%)が見込まれる。
- (4) 全国推定羽数について、別紙のとおり平成24年5月から平成26年5月の月別羽数推移を図表で表示した。
- (5) この調査結果は概数であり、今後修正することがあります。

### 2. 平成26年6月分以降の取扱いについて

この調査は、平成26年6月以降も毎月調査票を配布し毎月の実績をとりまとめて公表します。

## 鶏ひなふ化羽数(平成26年5月分)(概数)

### 1 全国のふ化羽数及び出荷羽数

単位:千羽

区 分	採卵用めす	ブ ロ イ ラ ー 用					種 鶏	
		計	鑑 別		無鑑別	その他	採卵用	ブロイラー用
			めす	おす				
ふ化羽数	...	...	...	...	...	216	967	
出荷羽数(注1)	8,291	55,806	6,367	6,269	42,739	90	403	
〃 種鶏めす						81	352	
平成25年5月	7,767	55,020	6,116	6,102	42,373	83	445	
〃 種鶏めす						75	389	
(対前年同月比%)	106.7	101.4	...	...	...	108.4	90.6	
〃 種鶏めす						108.0	90.5	
(参考)								
全国推定値(注2)	8,849	56,999	...	...	...	...	...	

注1 ふ化羽数、出荷羽数は、報告のあった約100ふ化場の数値を集計したもので、全国合計値ではない。

注2 全国推定値は、出荷羽数に非調査ふ化場分を考慮した推定係数を乗じて求めた。

### 2 初生ひなの都道府県別え付け羽数

単位:千羽

都道府県	採卵用めす	ブロイラー用
計	8,291	55,806
北海道	468	2,957
青森	714	3,580
岩手	159	9,380
宮城	141	780
秋田	66	36
山形	5	160
福島	277	221
茨城	441	435
栃木	181	59
群馬	316	524
埼玉	407	4
千葉	387	788
東京	3	44
神奈川	6	-
新潟	150	295
富山	116	1
石川	19	-
福井	3	32
山梨	16	245
長野	57	153
岐阜	205	331
静岡	104	313

都道府県	採卵用めす	ブロイラー用
愛知	433	502
三重	179	126
滋賀	12	25
京都	28	263
大阪	0	-
兵庫	179	952
奈良	30	14
和歌山	1	171
鳥取	42	1,090
島根	36	98
岡山	444	1,457
広島	757	327
山口	125	515
徳島	32	1,346
香川	273	900
愛媛	170	399
高知	3	76
福岡	168	535
佐賀	21	1,363
長崎	90	833
熊本	108	929
大分	102	660
宮崎	247	11,201
鹿児島	493	11,379
沖縄	77	307

#### 【統計表の見方】

- 統計表に用いた記号は、以下のとおり。  
「-」:事実のないもの 「0」:単位に満たないもの 「...」:事実不詳などで表示を見合わせたもの
- ブロイラー用の「その他」とは、採卵用種のおす及び種鶏から肉用に仕向けられたもの。
- ふ化羽数の「...」は、出荷羽数と同数の報告値が含まれるので、表示を見合わせた。

図1 採卵用めすひな出荷羽数の推移(全国)

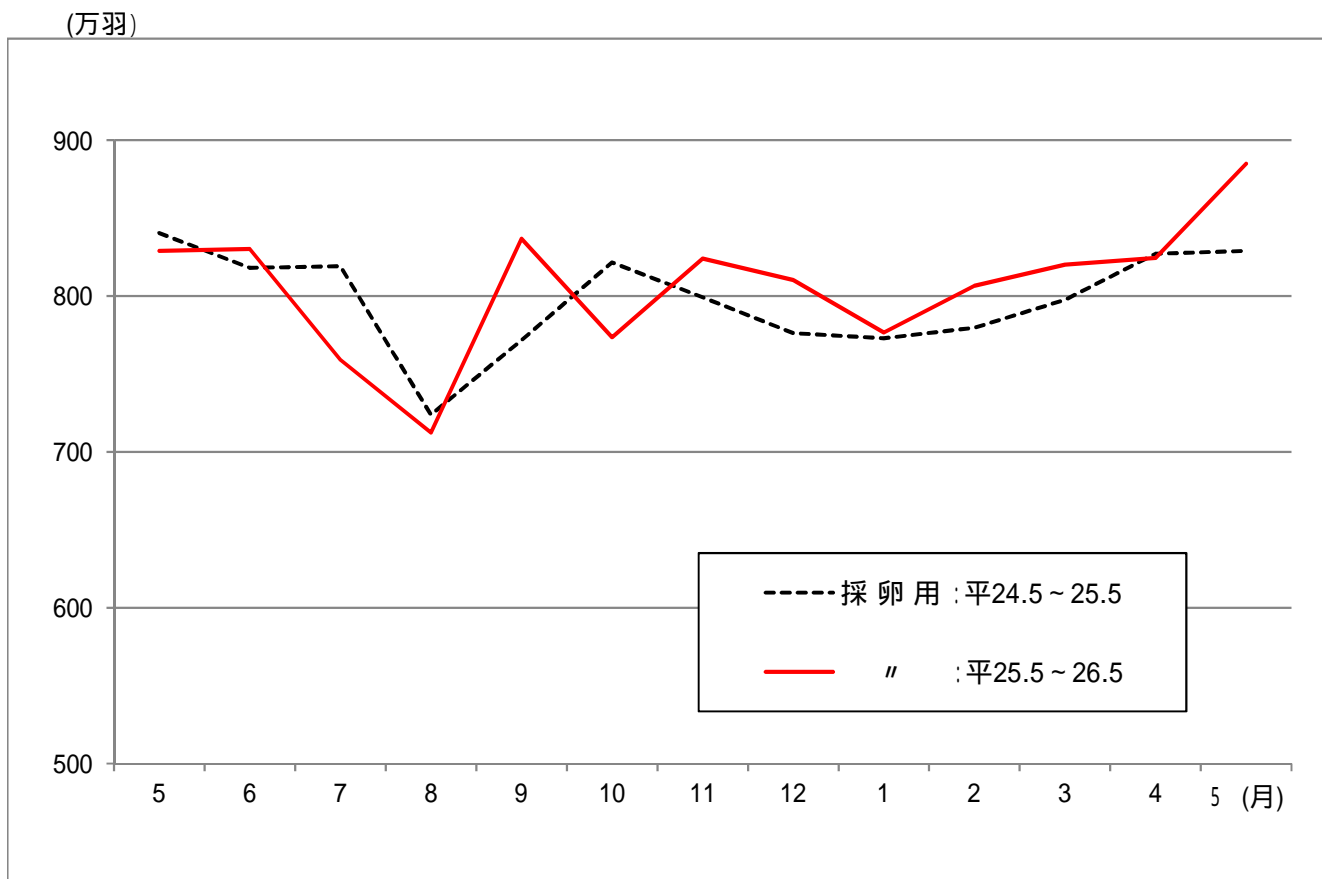


図2 プロイラー用ひな出荷羽数の推移(全国)

