

鶏ひなふ化羽数(令和6年5月分)(概数)

(鶏ひなふ化羽数データ収集調査結果)

一般社団法人 日本種鶏孵卵協会
令和6年6月28日公表

1. 調査結果の概要

(1)この調査結果は、(一社)日本種鶏孵卵協会会員ふ化場及び種鶏導入調査協力ふ化場を対象に、調査票を配布して実施したもので、このうち5月分の回答のあったふ化場数82(レイヤー19、ブロイラー56、卵肉兼業7)を、集計したものです。

(2)令和6年5月分の全国(報告数値)の採卵用めすの出荷・え付け羽数は7,926千羽で、前年同月の8,754千羽に比べて9.5%減少した。

(参考)報告羽数を基に全国羽数を推計すると8,046千羽が見込まれる。

(3)令和6年5月分の全国(報告数値)のブロイラー用ひなの出荷・え付け羽数は63,966千羽で、前年同月の62,801千羽に比べて1.9%増加した。

(参考)報告羽数を基に全国羽数を推計すると65,648千羽が見込まれる。

(4)全国推定羽数について、別紙のとおり令和4年5月から令和6年5月の月別羽数推移を図表で表示した。

★令和6年1月分より、採卵用全国推定値の算出方法変更に伴い
グラフ(数値)に、誤差が生じています。

(5)この調査結果は概数であり、今後修正することがあります。

2. 令和6年6月分以降の取扱いについて

この調査は、令和6年6月以降も毎月の実績をとりまとめて公表します。
引き続き、「鶏ひなふ化羽数調査票」へのご協力をよろしくお願い申し上げます。

*令和6年1月分より、採卵用全国推定値について変更いたしました。より現状に合った統計値を算出するために、改めて調査・精査し、全国推定値を算出する方法に変更いたしました。

鶏ひなふ化羽数(令和6年5月分)(概数)

1 全国のふ化羽数及び出荷羽数

単位:千羽

区 分	採卵用めす	ブ ロ イ ラ ー 用				種 鶏		
		計	鑑 別		無鑑別	その他	採卵用	ブロイラー用
			めす	おす				
ふ化羽数	196	1,140	
出荷羽数(注1)	7,926	63,966	5,450	5,432	52,699	385	82	473
〃 種鶏めす							74	417
前年同月	8,754	62,801	4,956	4,934	52,489	423	104	521
〃 種鶏めす							94	457
(対前年同月比%)	90.5%	101.9	110.0	110.1	100.4	91.0	78.8	90.8
〃 種鶏めす							78.7	91.2
(参考)								
全国推定値(注2)	8,046	65,648

注1 ふ化羽数、出荷羽数は、報告のあった約82ふ化場の数値を集計したもので、全国合計値ではない。

注2 全国推定値は、出荷羽数に非調査ふ化場分を考慮した推定係数を乗じて求めた。

2 初生ひなの都道府県別え付け羽数

単位:千羽

都道府県	採卵用めす	ブロイラー用
計	7,926	63,966
北 海 道	244	3,250
青 森	565	3,899
岩 手	297	11,396
宮 城	52	998
秋 田	70	18
山 形	6	228
福 島	616	252
茨 城	478	458
栃 木	261	48
群 馬	866	608
埼 玉	301	21
千 葉	304	545
東 京	4	-
神 奈 川	8	1
新 潟	115	559
富 山	3	-
石 川	0	-
福 井	2	36
山 梨	57	84
長 野	23	293
岐 阜	245	391
静 岡	52	445

都道府県	採卵用めす	ブロイラー用
愛 知	432	505
三 重	211	171
滋 賀	9	44
京 都	18	165
大 阪	0	-
兵 庫	29	1,157
奈 良	6	8
和 歌 山	2	118
鳥 取	-	1,719
島 根	42	-
岡 山	843	1,506
広 島	395	269
山 口	118	580
徳 島	37	1,298
香 川	327	988
愛 媛	108	317
高 知	-	111
福 岡	57	613
佐 賀	8	1,279
長 崎	48	1,504
熊 本	76	1,294
大 分	18	550
宮 崎	154	13,260
鹿 児 島	331	12,640
沖 縄	88	340

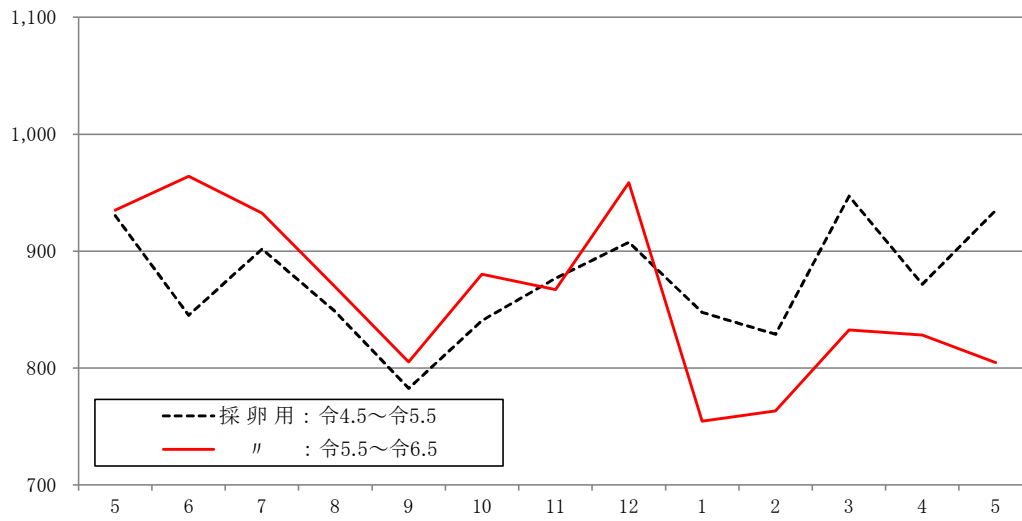
【統計表の見方】

- 統計表に用いた記号は、以下のとおり。
「-」: 事実のないもの 「0」: 単位に満たないもの 「…」: 事実不詳などで表示を見合わせたもの
- ブロイラー用の「その他」とは、採卵用種のおす及び種鶏から肉用に仕向けられたもの。
- ふ化羽数の「…」は、出荷羽数と同数の報告値が含まれるので、表示を見合わせた。

図1 採卵用めすひな出荷羽数の推移(全国)

別紙

(万羽)



★このグラフは全国推定羽数であり、また令和6年1月分より採卵用全国推定値の算定方法を変更しています。

図2 ブロイラー用ひな出荷羽数の推移(全国)

(万羽)

