

鶏ひなふ化羽数(令和6年7月分)(概数)

(鶏ひなふ化羽数データ収集調査結果)

一般社団法人 日本種鶏孵卵協会
令和6年8月30日公表

1. 調査結果の概要

(1)この調査結果は、(一社)日本種鶏孵卵協会会員ふ化場及び種鶏導入調査協力ふ化場を対象に、調査票を配布して実施したもので、このうち7月分の回答のあったふ化場数81(レイヤー18、ブロイラー56,卵肉兼業7)を、集計したものです。

(2)令和6年7月分の全国(報告数値)の採卵用めすの出荷・え付け羽数は8,414千羽で、前年同月の8,850千羽に比べて4.9%減少した。

(参考)報告羽数を基に全国羽数を推計すると8,539千羽が見込まれる。

(3)令和6年7月分の全国(報告数値)のブロイラー用ひなの出荷・え付け羽数は63,548千羽で、前年同月の61,492千羽に比べて3.3%増加した。

(参考)報告羽数を基に全国羽数を推計すると64,402千羽が見込まれる。

(4)全国推定羽数について、別紙のとおり令和4年7月から令和6年7月の月別羽数推移を図表で表示した。

★令和6年1月分より、採卵用全国推定値の算出方法変更に伴い
グラフ(数値)に、誤差が生じています。

(5)この調査結果は概数であり、今後修正することがあります。

2. 令和6年8月分以降の取扱いについて

この調査は、令和6年8月以降も毎月の実績をとりまとめて公表します。
引き続き、「鶏ひなふ化羽数調査票」へのご協力をよろしくお願い申し上げます。

*令和6年1月分より、採卵用全国推定値について変更いたしました。より現状に合った統計値を算出するために、改めて調査・精査し、全国推定値を算出する方法に変更いたしました。

鶏ひなふ化羽数(令和6年7月分)(概数)

1 全国のふ化羽数及び出荷羽数

単位:千羽

区 分	採卵用めす	ブ ロ イ ラ ー 用				種 鶏		
		計	鑑 別		無鑑別	その他	採卵用	ブロイラー用
			めす	おす				
ふ化羽数	297	961	
出荷羽数(注1)	8,414	63,548	5,337	5,292	52,586	332	408	
〃 種鶏めす						118	359	
前年同月	8,850	61,492	4,913	4,896	51,333	349	373	
〃 種鶏めす						99	328	
(対前年同月比%)	95.1%	103.3	108.6	108.1	102.4	95.1	118.2	
〃 種鶏めす						119.2	109.5	
(参考)								
全国推定値(注2)	8,539	64,402	

注1 ふ化羽数、出荷羽数は、報告のあった約81ふ化場の数値を集計したもので、全国合計値ではない。

注2 全国推定値は、出荷羽数に非調査ふ化場分を考慮した推定係数を乗じて求めた。

2 初生ひなの都道府県別え付け羽数

単位:千羽

都道府県	採卵用めす	ブロイラー用
計	8,414	63,548
北海道	157	3,263
青森	527	3,470
岩手	263	11,659
宮城	105	970
秋田	83	20
山形	4	216
福島	481	217
茨城	355	374
栃木	255	71
群馬	825	555
埼玉	492	-
千葉	481	690
東京	4	-
神奈川	6	0
新潟	434	554
富山	6	-
石川	0	-
福井	0	28
山梨	16	59
長野	8	280
岐阜	110	321
静岡	118	471

都道府県	採卵用めす	ブロイラー用
愛知	436	500
三重	183	182
滋賀	10	36
京都	50	174
大阪	1	-
兵庫	48	1,212
奈良	9	-
和歌山	-	119
鳥取	-	1,712
島根	21	-
岡山	1,032	1,439
広島	257	272
山口	109	570
徳島	11	1,171
香川	259	1,038
愛媛	94	375
高知	0	57
福岡	59	443
佐賀	6	1,376
長崎	58	1,552
熊本	161	1,162
大分	59	492
宮崎	177	13,236
鹿児島	597	12,882
沖縄	47	330

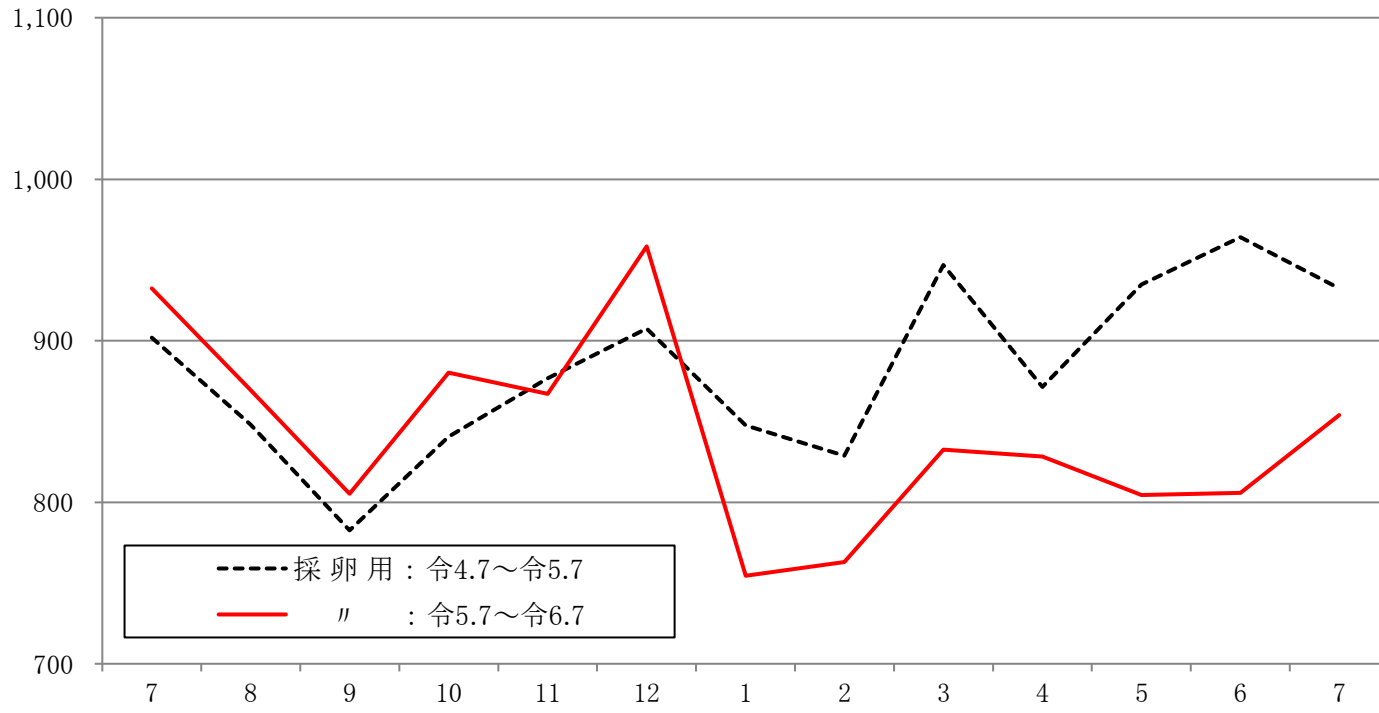
【統計表の見方】

- 統計表に用いた記号は、以下のとおり。
「-」:事実のないもの 「0」:単位に満たないもの 「...」:事実不詳などで表示を見合わせたもの
- ブロイラー用の「その他」とは、採卵用種のおす及び種鶏から肉用に仕向けられたもの。
- ふ化羽数の「...」は、出荷羽数と同数の報告値が含まれるので、表示を見合わせた。

図1 採卵用めすひな出荷羽数の推移(全国)

別紙

(万羽)



★このグラフは全国推定羽数であり、また令和6年1月分より採卵用全国推定値の算定方法を変更しています。

図2 ブロイラー用ひな出荷羽数の推移(全国)

(万羽)

